

Nombre del Producto: Anticuerpo monoclonal de ratón Rab8**Nº de Catálogo: AMM81533**

Solo para uso en investigación.

Resumen

Descripción	Anticuerpo monoclonal de ratón
Huésped	Ratón
Aplicación	ELISA,FC
Reactividad	Humano
Conjugación	No conjugado
Modificación	Sin modificar
Isotipo	Mouse IgG2b
Clonalidad	Monoclonal
Formato	Líquido
Concentración	1 mg/ml
Almacenamiento	Hacer alícuotas y almacenar a -20°C (válido por 12 meses). Evitar ciclos de congelación/descongelación.
Envío	Bolsas de hielo
Tampon	Anticuerpo purificado en PBS con azida sódica al 0,05 %
Purificación	Purificación por afinidad

Aplicación

Relación de Dilución	ELISA 1:5000-1:20000,FC 1:200-1:400
Peso Molecular	23.7kDa

Información del Antígeno

Nombre del Gen	Rab8
Nombres Alternativos	MEL; RAB8A
ID del Gen	4218.0
ID SwissProt	P61006
Inmunógeno	Fragmento recombinante purificado de Rab8 humano (AA: 68-207) expresado en E. Coli.

Antecedentes

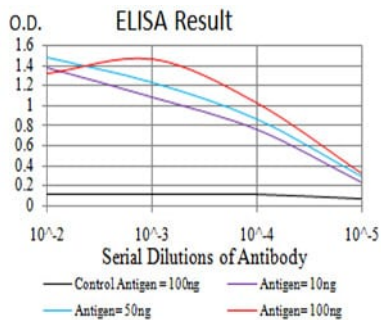
La proteína codificada por este gen pertenece a la superfamilia RAS, compuesta por pequeñas proteínas de unión a GTP/GDP con un tamaño promedio de 200 aminoácidos. Las proteínas relacionadas con RAS de la familia RAB/YPT podrían participar en

el transporte de proteínas desde el retículo endoplasmático hasta el aparato de Golgi y la membrana plasmática. Esta proteína comparte un 97%, 96% y 51% de similitud con las proteínas RAB8 de perro, MEL de ratón e YPT1 de ratón, respectivamente, y contiene los 4 sitios de unión a GTP/GDP presentes en todas las proteínas RAS. El supuesto sitio de unión al efector de esta proteína es similar al de las proteínas RAB/YPT. Sin embargo, esta proteína contiene un motivo CAAX C-terminal característico de muchos miembros de la superfamilia RAS, pero que no se encuentra en YPT1 ni en la mayoría de las proteínas RAB. Aunque este gen se aisló como gen transformante de una línea celular de melanoma, no se ha demostrado una relación entre MEL y el melanoma maligno. Este oncogén se encuentra a 800 kb distal a MY09B en el cromosoma 19p13.1.

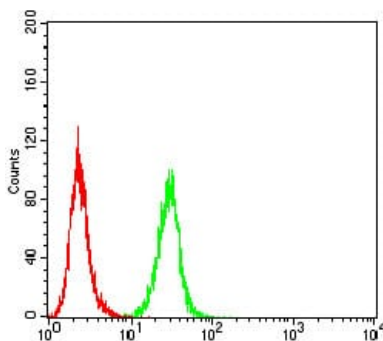
Área de Investigación

Autofagia

Datos de Imagen



Línea negra: Antígeno de control (100 ng); Línea morada: Antígeno (10 ng); Línea azul: Antígeno (50 ng); Línea roja: Antígeno (100 ng);



Análisis citométrico de flujo de células HeLa utilizando mAb de ratón Rab8 (verde) y control negativo (rojo).