

Nombre del Producto: Anticuerpo monoclonal de ratón ATG16L1**Nº de Catálogo: AMM81529**

Solo para uso en investigación.

Resumen

Descripción	Anticuerpo monoclonal de ratón
Huésped	Ratón
Aplicación	WB,ELISA
Reactividad	Humano
Conjugación	No conjugado
Modificación	Sin modificar
Isotipo	Mouse IgG1
Clonalidad	Monoclonal
Formato	Líquido
Concentración	1 mg/ml
Almacenamiento	Hacer alícuotas y almacenar a -20°C (válido por 12 meses). Evitar ciclos de congelación/descongelación.
Envío	Bolsas de hielo
Tampon	Anticuerpo purificado en PBS con azida sódica al 0,05 %
Purificación	Purificación por afinidad

Aplicación

Relación de Dilución	WB 1:500-1:2000,ELISA 1:5000-1:20000
Peso Molecular	68.3kDa

Información del Antígeno

Nombre del Gen	ATG16L1
Nombres Alternativos	IBD10; WDR30; APG16L; ATG16A; ATG16L
ID del Gen	55054.0
ID SwissProt	Q676U5
Inmunógeno	Fragmento recombinante purificado de ATG16L1 humano (AA: 11-257) expresado en E. Coli.

Antecedentes

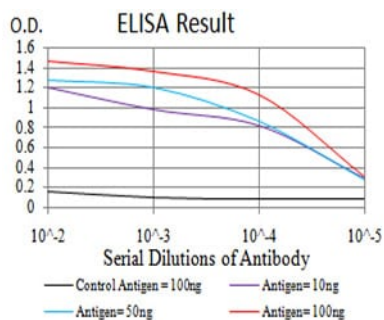
La proteína codificada por este gen forma parte de un gran complejo proteico necesario para la autofagia, el principal proceso

mediante el cual los componentes intracelulares se dirigen a los lisosomas para su degradación. Los defectos en este gen son causa de susceptibilidad a la enfermedad inflamatoria intestinal tipo 10 (EII10). Se han encontrado varias variantes de transcripción que codifican diferentes isoformas para este gen.

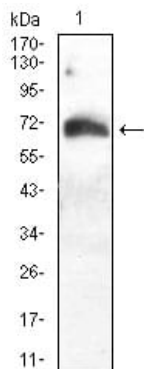
Área de Investigación

Autofagia

Datos de Imagen



Línea negra: Antígeno de control (100 ng); Línea morada: Antígeno (10 ng); Línea azul: Antígeno (50 ng); Línea roja: Antígeno (100 ng);



Análisis de transferencia Western utilizando mAb de ratón ATG16L1 contra lisado de células Hela (1).