

Nombre del Producto: Anticuerpo monoclonal de ratón RALA**Nº de Catálogo: AMM81514**

Solo para uso en investigación.

Resumen

Descripción	Anticuerpo monoclonal de ratón
Huésped	Ratón
Aplicación	WB,ELISA,FC
Reactividad	Humano, Ratón, Mono
Conjugación	No conjugado
Modificación	Sin modificar
Isotipo	Mouse IgG1
Clonalidad	Monoclonal
Formato	Líquido
Concentración	1 mg/ml
Almacenamiento	Hacer alícuotas y almacenar a -20°C (válido por 12 meses). Evitar ciclos de congelación/descongelación.
Envío	Bolsas de hielo
Tampon	Anticuerpo purificado en PBS con azida sódica al 0,05 %
Purificación	Purificación por afinidad

Aplicación

Relación de Dilución	WB 1:500-1:2000,ELISA 1:5000-1:20000,FC 1:200-1:400
Peso Molecular	23.6kDa

Información del Antígeno

Nombre del Gen	RALA
Nombres Alternativos	RAL
ID del Gen	5898.0
ID SwissProt	P11233
Inmunógeno	Fragmento recombinante purificado de RALA humano (AA: 71-203) expresado en E. Coli.

Antecedentes

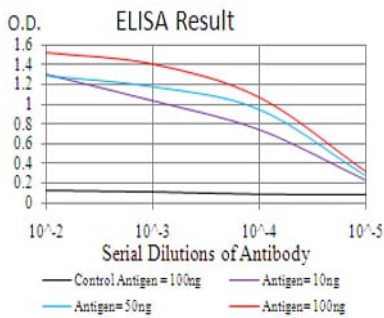
El producto de este gen pertenece a la superfamilia de las GTPasas pequeñas, la familia de proteínas Ras. Las proteínas de unión a GTP median la señalización transmembrana iniciada por la ocupación de ciertos receptores de la superficie celular. Este

gen codifica una proteína de unión a GTP similar a ras de bajo peso molecular que comparte aproximadamente un 50 % de similitud con otras proteínas ras.

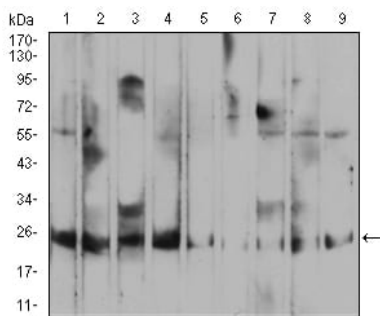
Área de Investigación

-

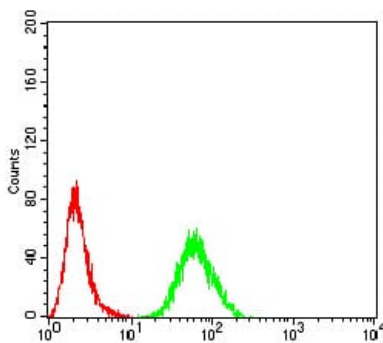
Datos de Imagen



Línea negra: Antígeno de control (100 ng); Línea morada: Antígeno (10 ng); Línea azul: Antígeno (50 ng); Línea roja: Antígeno (100 ng);



Análisis de transferencia Western utilizando mAb de ratón RALA contra lisado de células HepG2 (1), MCF-7 (2), A549 (3), K562 (4), Raji (5), MOLT4 (6), HeLa (7), COS7 (8) y NIH3T3 (9).



Análisis citométrico de flujo de células MCF-7 utilizando mAb de ratón RALA (verde) y control negativo (rojo).