

**Nombre del Producto: Anticuerpo monoclonal de ratón RAB11FIP1****Nº de Catálogo: AMM81508**

Solo para uso en investigación.

**Resumen**

<b>Descripción</b>	Anticuerpo monoclonal de ratón
<b>Huésped</b>	Ratón
<b>Aplicación</b>	WB,IHC,ELISA,FC
<b>Reactividad</b>	Humano, Ratón
<b>Conjugación</b>	No conjugado
<b>Modificación</b>	Sin modificar
<b>Isotipo</b>	Mouse IgG1
<b>Clonalidad</b>	Monoclonal
<b>Formato</b>	Líquido
<b>Concentración</b>	1 mg/ml
<b>Almacenamiento</b>	Hacer alícuotas y almacenar a -20°C (válido por 12 meses). Evitar ciclos de congelación/descongelación.
<b>Envío</b>	Bolsas de hielo
<b>Tampon</b>	Anticuerpo purificado en PBS con azida sódica al 0,05 %
<b>Purificación</b>	Purificación por afinidad

**Aplicación**

<b>Relación de Dilución</b>	WB 1:500-1:2000,IHC 1:200-1:1000,ELISA 1:5000-1:20000,FC 1:200-1:400
<b>Peso Molecular</b>	137.2kDa

**Información del Antígeno**

<b>Nombre del Gen</b>	RAB11FIP1
<b>Nombres Alternativos</b>	RCP; NOEL1A; rab11-FIP1
<b>ID del Gen</b>	80223.0
<b>ID SwissProt</b>	Q6WKZ4
<b>Inmunógeno</b>	Fragmento recombinante purificado de RAB11FIP1 humano (AA: 130-271) expresado en E. Coli.

**Antecedentes**

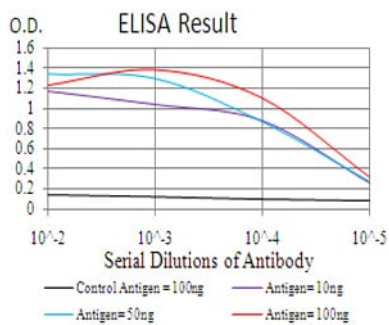
Este gen codifica una de las proteínas que interactúan con la familia Rab11 (Rab11-FIP), que intervienen en el reciclaje de

vesículas mediado por Rab-11. La proteína codificada puede participar en la clasificación endocítica, el tráfico de proteínas, incluyendo subunidades de integrina y el receptor del factor de crecimiento epidérmico (EGFR), y el transporte entre el endosoma de reciclaje y la red trans-Golgi. El empalme alternativo produce múltiples variantes de transcripción. Se describe un pseudogén en el cromosoma X.

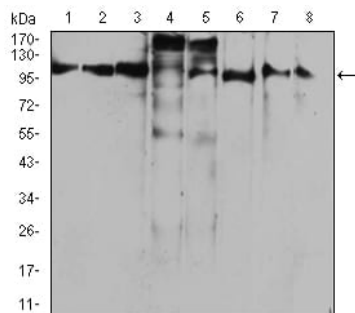
## Área de Investigación

-

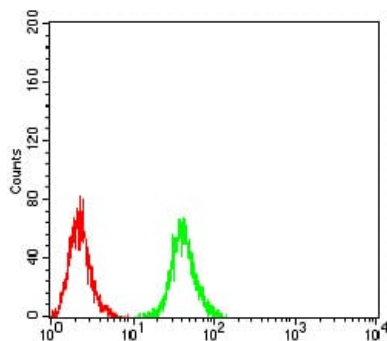
## Datos de Imagen



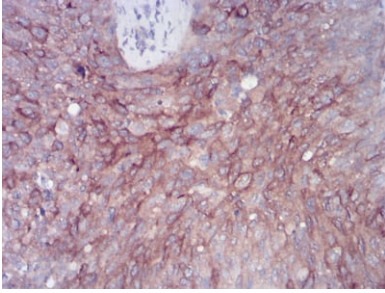
Línea negra: Antígeno de control (100 ng); Línea morada: Antígeno (10 ng); Línea azul: Antígeno (50 ng); Línea roja: Antígeno (100 ng);



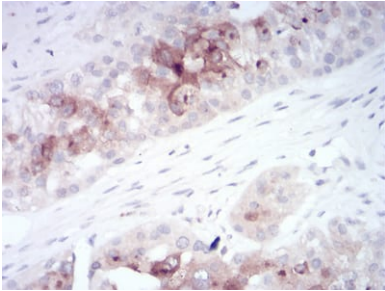
Análisis de transferencia Western utilizando mAb de ratón RAB11FIP1 contra lisado de células Raji (1), A431 (2), HCT116 (3), LOVO (4), SW620 (5), SW480 (6), HepG2 (7) y NIH3T3 (8).



Análisis citométrico de flujo de células Raji utilizando mAb de ratón RAB11FIP1 (verde) y control negativo (rojo).



Análisis inmunohistoquímico de tejidos de cáncer de cuello uterino humano incluidos en parafina utilizando mAb de ratón RAB11FIP1 con tinción DAB.



Análisis inmunohistoquímico de tejidos de cáncer de ovario humano incluidos en parafina utilizando mAb de ratón RAB11FIP1 con tinción DAB.