

Nombre del Producto: Anticuerpo monoclonal de ratón neuropilina-1**Nº de Catálogo: AMM81506**

Solo para uso en investigación.

Resumen

Descripción	Anticuerpo monoclonal de ratón
Huésped	Ratón
Aplicación	WB,ELISA,FC
Reactividad	Humano
Conjugación	No conjugado
Modificación	Sin modificar
Isotipo	Mouse IgG1
Clonalidad	Monoclonal
Formato	Líquido
Concentración	1 mg/ml
Almacenamiento	Hacer alícuotas y almacenar a -20°C (válido por 12 meses). Evitar ciclos de congelación/descongelación.
Envío	Bolsas de hielo
Tampon	Anticuerpo purificado en PBS con azida sódica al 0,05 %
Purificación	Purificación por afinidad

Aplicación

Relación de Dilución	WB 1:500-1:2000,ELISA 1:5000-1:20000,FC 1:200-1:400
Peso Molecular	103.1kDa

Información del Antígeno

Nombre del Gen	Neuropilin-1
Nombres Alternativos	NRP1; NP1; NRP; BDCA4; CD304; VEGF165R
ID del Gen	8829.0
ID SwissProt	O14786
Inmunógeno	Péptido sintetizado de Neuropilina-1 humana (AA: 45-59).

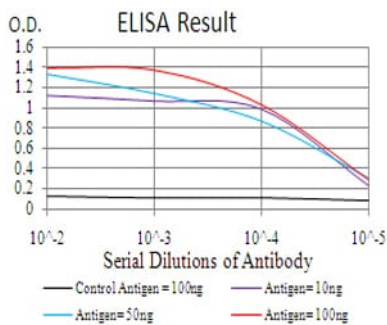
Antecedentes

Este gen codifica una de dos neuropilinas, que contienen dominios proteicos específicos que les permiten participar en diversos tipos de vías de señalización que controlan la migración celular. Las neuropilinas contienen un amplio dominio

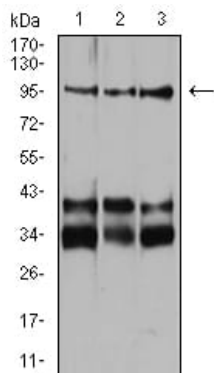
extracelular N-terminal, compuesto por dominios de unión al complemento, factor de coagulación V/VIII y meprina. Estas proteínas también contienen un dominio corto que atraviesa la membrana y un pequeño dominio citoplasmático. Las neuropilinas se unen a numerosos ligandos y a diversos tipos de correceptores; afectan la supervivencia, la migración y la atracción celular. Algunos de los ligandos y correceptores a los que se unen las neuropilinas son miembros de la familia del factor de crecimiento endotelial vascular (VEGF) y de las semaforinas. Se han descrito para este gen varias variantes de transcripción con empalme alternativo que codifican diferentes isoformas proteicas.

Área de Investigación

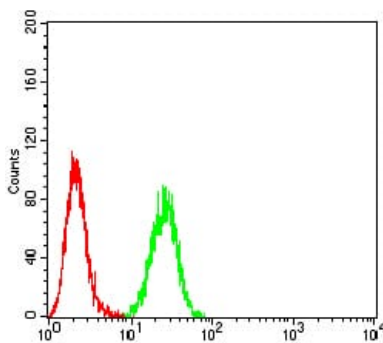
Datos de Imagen



Línea negra: Antígeno de control (100 ng); Línea morada: Antígeno (10 ng); Línea azul: Antígeno (50 ng); Línea roja: Antígeno (100 ng);



Análisis de transferencia Western utilizando mAb de ratón Neuropilin-1 contra lisado de células Jurkat (1), HeLa (2) y HUVEC (3).



Análisis citométrico de flujo de células HeLa utilizando mAb de ratón Neuropilin-1 (verde) y control negativo (rojo).