

**Nombre del Producto: Anticuerpo monoclonal de ratón CSF1R****Nº de Catálogo: AMM81460**

Solo para uso en investigación.

**Resumen**

<b>Descripción</b>	Anticuerpo monoclonal de ratón
<b>Huésped</b>	Ratón
<b>Aplicación</b>	ELISA,FC
<b>Reactividad</b>	Humano
<b>Conjugación</b>	No conjugado
<b>Modificación</b>	Sin modificar
<b>Isotipo</b>	Mouse IgG1
<b>Clonalidad</b>	Monoclonal
<b>Formato</b>	Líquido
<b>Concentración</b>	1 mg/ml
<b>Almacenamiento</b>	Hacer alícuotas y almacenar a -20°C (válido por 12 meses). Evitar ciclos de congelación/descongelación.
<b>Envío</b>	Bolsas de hielo
<b>Tampon</b>	Anticuerpo purificado en PBS con azida sódica al 0,05 %
<b>Purificación</b>	Purificación por afinidad

**Aplicación**

<b>Relación de Dilución</b>	ELISA 1:5000-1:20000,FC 1:200-1:400
<b>Peso Molecular</b>	108kDa

**Información del Antígeno**

<b>Nombre del Gen</b>	CSF1R
<b>Nombres Alternativos</b>	FMS; CSFR; FIM2; HDLS; C-FMS; CD115; CSF-1R; M-CSF-R
<b>ID del Gen</b>	1436.0
<b>ID SwissProt</b>	P07333
<b>Inmunógeno</b>	Fragmento recombinante purificado de CSF1R humano (AA: 20-152) expresado en E. Coli.

**Antecedentes**

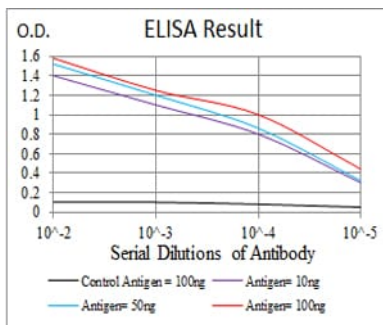
La proteína codificada por este gen es el receptor del factor estimulante de colonias 1 (FEC 1), una citocina que controla la

producción, diferenciación y función de los macrófagos. Este receptor media la mayoría, si no todos, los efectos biológicos de esta citocina. La unión del ligando activa la quinasa del receptor mediante un proceso de oligomerización y transfosforilación. La proteína codificada es un receptor transmembrana de tirosina quinasa y miembro de la familia de receptores CSF1/PDGF de tirosina-proteína quinasa. Las mutaciones en este gen se han asociado con una predisposición a la neoplasia mieloides maligna. El primer intrón de este gen contiene un pseudogén procesado de la proteína ribosomal L7, transcripcionalmente inactivo, orientado en la dirección opuesta.

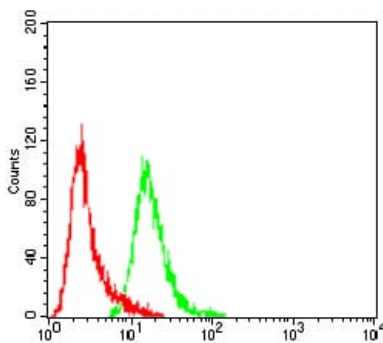
## Área de Investigación

Vía de señalización PI3K-Akt, vía de señalización Jak-STAT, vía de señalización Hippo

## Datos de Imagen



Línea negra: Antígeno de control (100 ng); Línea morada: Antígeno (10 ng); Línea azul: Antígeno (50 ng); Línea roja: Antígeno (100 ng);



Análisis citométrico de flujo de células Hela utilizando mAb de ratón CSF1R (verde) y control negativo (rojo).