

**Nombre del Producto: VENDER anticuerpo monoclonal de ratón****Nº de Catálogo: AMM81456**

Solo para uso en investigación.

**Resumen**

<b>Descripción</b>	Anticuerpo monoclonal de ratón
<b>Huésped</b>	Ratón
<b>Aplicación</b>	IHC,ELISA,FC
<b>Reactividad</b>	Humano
<b>Conjugación</b>	No conjugado
<b>Modificación</b>	Sin modificar
<b>Isotipo</b>	Mouse IgG2a
<b>Clonalidad</b>	Monoclonal
<b>Formato</b>	Líquido
<b>Concentración</b>	1 mg/ml
<b>Almacenamiento</b>	Hacer alícuotas y almacenar a -20°C (válido por 12 meses). Evitar ciclos de congelación/descongelación.
<b>Envío</b>	Bolsas de hielo
<b>Tampon</b>	Anticuerpo purificado en PBS con azida sódica al 0,05 %
<b>Purificación</b>	Purificación por afinidad

**Aplicación**

<b>Relación de Dilución</b>	IHC 1:200-1:1000,ELISA 1:5000-1:20000,FC 1:200-1:400
<b>Peso Molecular</b>	42.2kDa

**Información del Antígeno**

<b>Nombre del Gen</b>	SELL
<b>Nombres Alternativos</b>	TQ1; LAM1; LEU8; LNHR; LSEL; CD62L; LYAM1; PLNHR; LECAM1
<b>ID del Gen</b>	6402.0
<b>ID SwissProt</b>	P14151
<b>Inmunógeno</b>	Fragmento recombinante purificado de SELL humano (AA: 83-186) expresado en E. Coli.

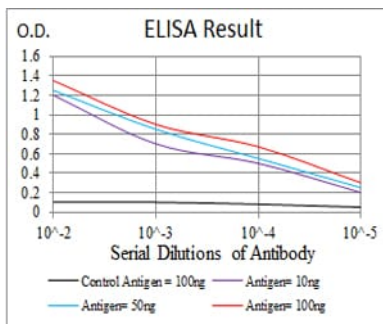
**Antecedentes**

Este gen codifica una molécula de adhesión a la superficie celular que pertenece a la familia de receptores de adhesión/homing. La proteína codificada contiene un dominio similar a la lectina de tipo C, un dominio similar al factor de

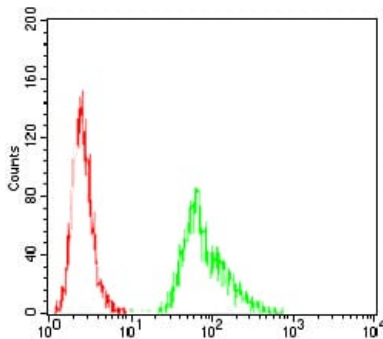
crecimiento epidérmico de unión al calcio y dos repeticiones cortas similares al complemento. El producto génico es necesario para la unión y el posterior rodamiento de los leucocitos en las células endoteliales, lo que facilita su migración a los órganos linfoides secundarios y a los focos de inflamación. Los polimorfismos de un solo nucleótido en este gen se han asociado con diversas enfermedades, como la nefropatía por inmunoglobulina A. Se han encontrado variantes de transcripción con empalme alternativo para este gen.

## Área de Investigación

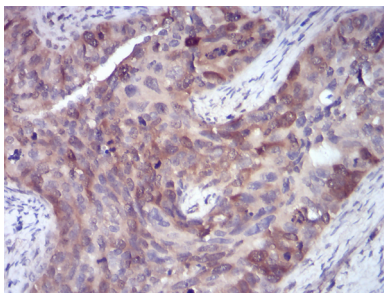
### Datos de Imagen



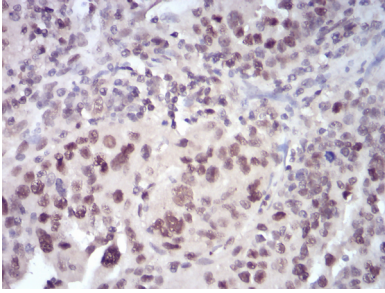
Línea negra: Antígeno de control (100 ng); Línea morada: Antígeno (10 ng); Línea azul: Antígeno (50 ng); Línea roja: Antígeno (100 ng);



Análisis citométrico de flujo de células Hela utilizando mAb de ratón SELL (verde) y control negativo (rojo).



Análisis inmunohistoquímico de tejidos de cáncer de cuello uterino humano incluidos en parafina utilizando mAb de ratón SELL con tinción DAB.



Análisis inmunohistoquímico de tejidos de cáncer de ovario humano incluidos en parafina utilizando mAb de ratón SELL con tinción DAB.