
Nombre del Producto: Anticuerpo monoclonal de ratón LDLR**Nº de Catálogo: AMM81454**

Solo para uso en investigación.

Resumen

Descripción	Anticuerpo monoclonal de ratón
Huésped	Ratón
Aplicación	IHC,ELISA,FC
Reactividad	Humano
Conjugación	No conjugado
Modificación	Sin modificar
Isotipo	Mouse IgG1
Clonalidad	Monoclonal
Formato	Líquido
Concentración	1 mg/ml
Almacenamiento	Hacer alícuotas y almacenar a -20°C (válido por 12 meses). Evitar ciclos de congelación/descongelación.
Envío	Bolsas de hielo
Tampon	Anticuerpo purificado en PBS con azida sódica al 0,05 %
Purificación	Purificación por afinidad

Aplicación

Relación de Dilución	IHC 1:200-1:1000,ELISA 1:5000-1:20000,FC 1:200-1:400
Peso Molecular	95.4kDa

Información del Antígeno

Nombre del Gen	LDLR
Nombres Alternativos	FH; FHC; LDLCQ2
ID del Gen	3949.0
ID SwissProt	P01130
Inmunógeno	Fragmento recombinante purificado de LDLR humano (AA: 22-150) expresado en E. Coli.

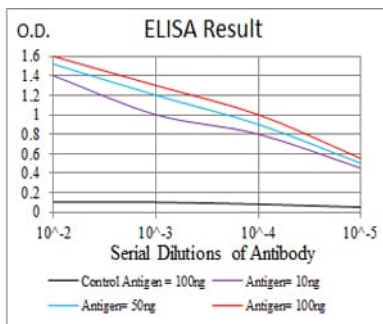
Antecedentes

La familia de genes del receptor de lipoproteínas de baja densidad (LDLR) está compuesta por proteínas de superficie celular que participan en la endocitosis de ligandos específicos mediada por receptores. La lipoproteína de baja densidad (LDL)

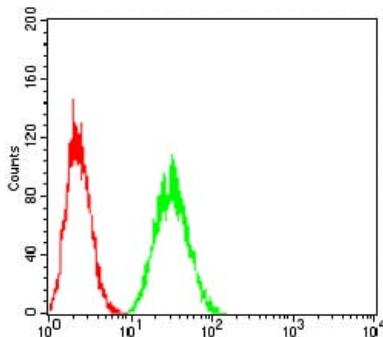
normalmente se une a la membrana celular y es absorbida por la célula, llegando a los lisosomas, donde se degrada y el colesterol queda disponible para la represión de la enzima microsomal 3-hidroxi-3-metilglutaril coenzima A (HMG-CoA) reductasa, el paso limitante de la velocidad en la síntesis de colesterol. Simultáneamente, se produce una estimulación recíproca de la síntesis de ésteres de colesterol. Las mutaciones en este gen causan hipercolesterolemia familiar, un trastorno autosómico dominante. El empalme alterno da lugar a múltiples variantes de transcripción.

Área de Investigación

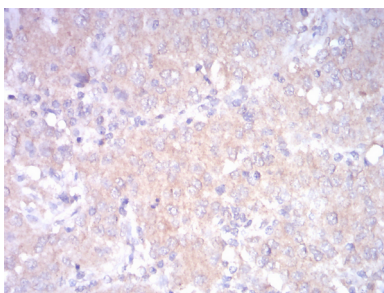
Datos de Imagen



Línea negra: Antígeno de control (100 ng); Línea morada: Antígeno (10 ng); Línea azul: Antígeno (50 ng); Línea roja: Antígeno (100 ng);



Análisis citométrico de flujo de células Hela utilizando mAb de ratón LDLR (verde) y control negativo (rojo).



Análisis inmunohistoquímico de tejidos de cáncer de ovario humano incluidos en parafina utilizando mAb de ratón LDLR con tinción DAB.