

Nombre del Producto: Anticuerpo monoclonal de ratón KCND2**Nº de Catálogo: AMM81451**

Solo para uso en investigación.

Resumen

Descripción	Anticuerpo monoclonal de ratón
Huésped	Ratón
Aplicación	ELISA,FC
Reactividad	Humano
Conjugación	No conjugado
Modificación	Sin modificar
Isotipo	Mouse IgG1
Clonalidad	Monoclonal
Formato	Líquido
Concentración	1 mg/ml
Almacenamiento	Hacer alícuotas y almacenar a -20°C (válido por 12 meses). Evitar ciclos de congelación/descongelación.
Envío	Bolsas de hielo
Tampon	Anticuerpo purificado en PBS con azida sódica al 0,05 %
Purificación	Purificación por afinidad

Aplicación

Relación de Dilución	ELISA 1:5000-1:20000,FC 1:200-1:400
Peso Molecular	70.5kDa

Información del Antígeno

Nombre del Gen	KCND2
Nombres Alternativos	RK5; KV4.2
ID del Gen	3751.0
ID SwissProt	Q9NZV8
Inmunógeno	Fragmento recombinante purificado de KCND2 humano (AA: 27-184) expresado en E. Coli.

Antecedentes

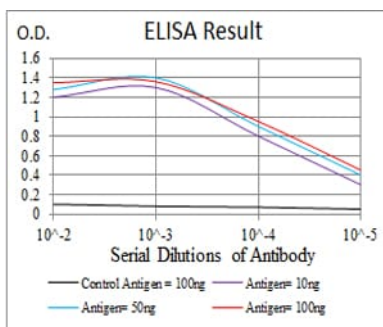
Los canales de potasio dependientes de voltaje (Kv) representan la clase más compleja de canales iónicos dependientes de

voltaje, tanto desde el punto de vista funcional como estructural. Sus diversas funciones incluyen la regulación de la liberación de neurotransmisores, la frecuencia cardíaca, la secreción de insulina, la excitabilidad neuronal, el transporte de electrolitos epiteliales, la contracción del músculo liso y el volumen celular. Se han identificado en *Drosophila* cuatro genes de canales de potasio relacionados con la secuencia (shaker, shaw, shab y shal), y se ha demostrado que cada uno tiene homólogos humanos. Este gen codifica un miembro de la subfamilia de canales de potasio dependientes de voltaje, relacionada con shal, cuyos miembros forman canales iónicos de potasio de tipo A activados por voltaje y son prominentes en la fase de repolarización del potencial de acción. Este miembro media una corriente de salida de potasio de tipo A de rápida inactivación, que no está bajo el control del extremo N-terminal, como sí lo está en los canales Shaker.

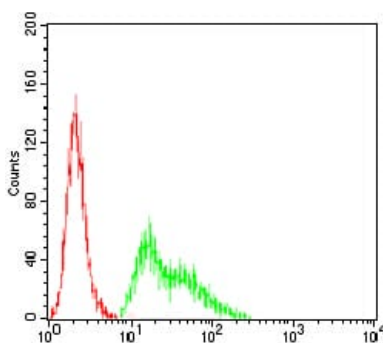
Área de Investigación

-

Datos de Imagen



Línea negra: Antígeno de control (100 ng); Línea morada: Antígeno (10 ng); Línea azul: Antígeno (50 ng); Línea roja: Antígeno (100 ng);



Análisis citométrico de flujo de células Hela utilizando mAb de ratón KCND2 (verde) y control negativo (rojo).