

Nombre del Producto: Anticuerpo monoclonal de ratón Stat5**Nº de Catálogo: AMM81410**

Solo para uso en investigación.

Resumen

Descripción	Anticuerpo monoclonal de ratón
Huésped	Ratón
Aplicación	ELISA,FC
Reactividad	Humano
Conjugación	No conjugado
Modificación	Sin modificar
Isotipo	Mouse IgG1
Clonalidad	Monoclonal
Formato	Líquido
Concentración	1 mg/ml
Almacenamiento	Hacer alícuotas y almacenar a -20°C (válido por 12 meses). Evitar ciclos de congelación/descongelación.
Envío	Bolsas de hielo
Tampon	Anticuerpo purificado en PBS con azida sódica al 0,05%.
Purificación	Purificación por afinidad

Aplicación

Relación de Dilución	ELISA 1:5000-1:20000,FC 1:200-1:400
Peso Molecular	90.6kDa

Información del Antígeno

Nombre del Gen	Stat5
Nombres Alternativos	MGF; STAT5A
ID del Gen	6776.0
ID SwissProt	P42229
Inmunógeno	Péptido sintetizado de Stat5 humano (AA: KAVDG[pTyr]VKPQIK).

Antecedentes

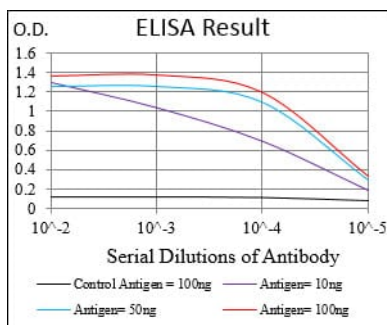
La proteína codificada por este gen pertenece a la familia de factores de transcripción STAT. En respuesta a citocinas y factores de crecimiento, los miembros de la familia STAT son fosforilados por las quinasas asociadas al receptor y forman homodímeros

o heterodímeros que se translocan al núcleo celular, donde actúan como activadores de la transcripción. Esta proteína es activada por, y media las respuestas de muchos ligandos celulares, como IL2, IL3, IL7 GM-CSF, eritropoyetina, trombopoyetina y diferentes hormonas de crecimiento. La activación de esta proteína en el mieloma y el linfoma asociado con una fusión del gen TEL/JAK2 es independiente del estímulo celular y se ha demostrado que es esencial para la tumorigénesis. Se ha descubierto que la contraparte murina de este gen induce la expresión de BCL2L1/BCL-X(L), lo que sugiere la función antiapoptótica de este gen en las células. Se han encontrado variantes de transcripción empalmadas alternativamente para este gen.

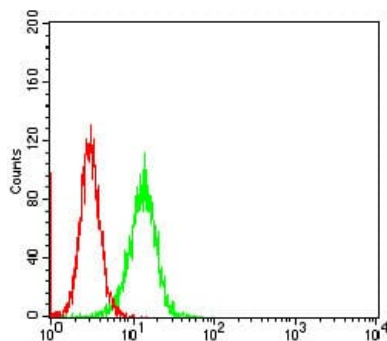
Área de Investigación

Vía de señalización Jak-STAT

Datos de Imagen



Línea negra: Antígeno de control (100 ng); Línea morada: Antígeno (10 ng); Línea azul: Antígeno (50 ng); Línea roja: Antígeno (100 ng);



Análisis citométrico de flujo de células Hela utilizando mAb de ratón Stat5 (verde) y control negativo (rojo).