

**Nombre del Producto: Anticuerpo monoclonal de ratón WAS****Nº de Catálogo: AMM81403**

Solo para uso en investigación.

**Resumen**

<b>Descripción</b>	Anticuerpo monoclonal de ratón
<b>Huésped</b>	Ratón
<b>Aplicación</b>	IHC,ELISA,FC
<b>Reactividad</b>	Humano
<b>Conjugación</b>	No conjugado
<b>Modificación</b>	Sin modificar
<b>Isotipo</b>	Mouse IgG2a
<b>Clonalidad</b>	Monoclonal
<b>Formato</b>	Líquido
<b>Concentración</b>	1 mg/ml
<b>Almacenamiento</b>	Hacer alícuotas y almacenar a -20°C (válido por 12 meses). Evitar ciclos de congelación/descongelación.
<b>Envío</b>	Bolsas de hielo
<b>Tampon</b>	Anticuerpo purificado en PBS con azida sódica al 0,05%.
<b>Purificación</b>	Purificación por afinidad

**Aplicación**

<b>Relación de Dilución</b>	IHC 1:200-1:1000,ELISA 1:5000-1:20000,FC 1:200-1:400
<b>Peso Molecular</b>	53kDa

**Información del Antígeno**

<b>Nombre del Gen</b>	WAS
<b>Nombres Alternativos</b>	THC; IMD2; SCNX; THC1; WASP
<b>ID del Gen</b>	7454.0
<b>ID SwissProt</b>	P42768
<b>Inmunógeno</b>	Fragmento recombinante purificado de WAS humano (AA: 57-170) expresado en E. Coli.

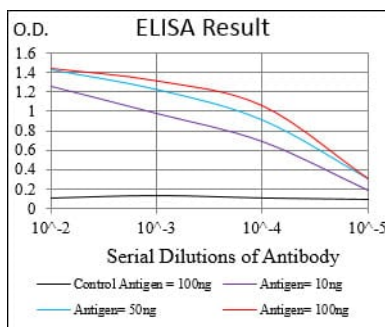
**Antecedentes**

La familia de proteínas del síndrome de Wiskott-Aldrich (SWAS) comparte una estructura de dominio similar y participa en la transducción de señales desde receptores en la superficie celular hasta el citoesqueleto de actina. La presencia de diversos

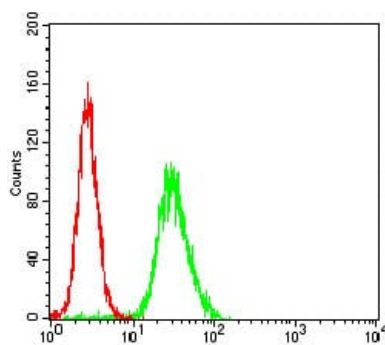
motivos sugiere que están reguladas por diversos estímulos e interactúan con múltiples proteínas. Estudios recientes han demostrado que estas proteínas se asocian, directa o indirectamente, con la pequeña GTPasa Cdc42, conocida por regular la formación de filamentos de actina, y el complejo organizador del citoesqueleto Arp2/3. El síndrome de Wiskott-Aldrich es una enfermedad rara, hereditaria, ligada al cromosoma X y recesiva, caracterizada por desregulación inmunitaria y microtrombocitopenia, y causada por mutaciones en el gen WAS. El producto del gen WAS es una proteína citoplasmática, expresada exclusivamente en células hematopoyéticas, que presenta anomalías en la señalización y el citoesqueleto en pacientes con WAS. Se ha descrito una variante de transcripción que surge como resultado del uso de un promotor alternativo y que contiene una secuencia 5' UTR diferente, aunque no se conoce su naturaleza de longitud completa.

## Área de Investigación

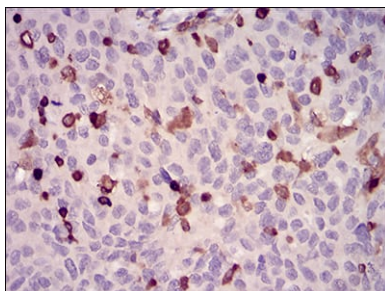
### Datos de Imagen



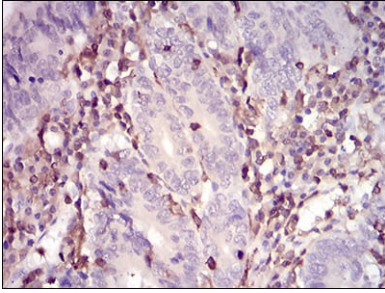
Línea negra: Antígeno de control (100 ng); Línea morada: Antígeno (10 ng); Línea azul: Antígeno (50 ng); Línea roja: Antígeno (100 ng);



Análisis citométrico de flujo de células Hela utilizando mAb de ratón WAS (verde) y control negativo (rojo).



Análisis inmunohistoquímico de tejidos de cáncer de ovario humano incluidos en parafina utilizando mAb de ratón WAS con tinción DAB.



Análisis inmunohistoquímico de tejidos de cáncer de colon humano incluidos en parafina utilizando mAb de ratón WAS con tinción DAB.