

**Nombre del Producto: Anticuerpo monoclonal de ratón SERPINA3****Nº de Catálogo: AMM81395**

Solo para uso en investigación.

**Resumen**

<b>Descripción</b>	Anticuerpo monoclonal de ratón
<b>Huésped</b>	Ratón
<b>Aplicación</b>	WB,IHC,ELISA,FC
<b>Reactividad</b>	Humano
<b>Conjugación</b>	No conjugado
<b>Modificación</b>	Sin modificar
<b>Isotipo</b>	Mouse IgG1
<b>Clonalidad</b>	Monoclonal
<b>Formato</b>	Líquido
<b>Concentración</b>	1 mg/ml
<b>Almacenamiento</b>	Hacer alícuotas y almacenar a -20°C (válido por 12 meses). Evitar ciclos de congelación/descongelación.
<b>Envío</b>	Bolsas de hielo
<b>Tampon</b>	Anticuerpo purificado en PBS con azida sódica al 0,05%.
<b>Purificación</b>	Purificación por afinidad

**Aplicación**

<b>Relación de Dilución</b>	WB 1:500-1:2000,IHC 1:200-1:1000,ELISA 1:5000-1:20000,FC 1:200-1:400
<b>Peso Molecular</b>	47.7kDa

**Información del Antígeno**

<b>Nombre del Gen</b>	SERPINA3
<b>Nombres Alternativos</b>	ACT; AACT; GIG24; GIG25
<b>ID del Gen</b>	12.0
<b>ID SwissProt</b>	P01011
<b>Inmunógeno</b>	Fragmento recombinante purificado de SERPINA3 humana (AA: 279-432) expresado en E. Coli.

**Antecedentes**

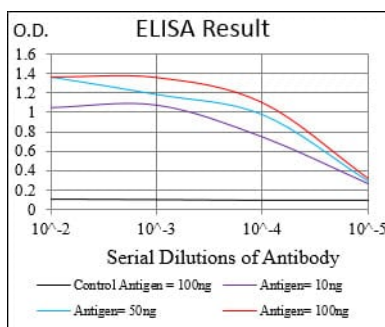
La proteína codificada por este gen es un inhibidor de la proteasa plasmática y pertenece a la clase de los inhibidores de la

serina proteasa. Los polimorfismos en esta proteína parecen ser específicos de tejido e influyen en la diana de la proteasa. Variaciones en la secuencia de esta proteína se han relacionado con la enfermedad de Alzheimer, y su deficiencia se ha asociado con la hepatopatía. Se han identificado mutaciones en pacientes con enfermedad de Parkinson y enfermedad pulmonar obstructiva crónica.

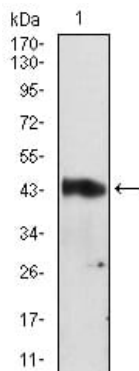
## Área de Investigación

-

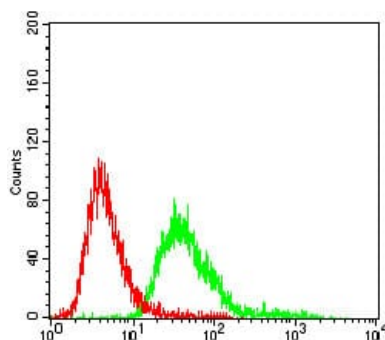
## Datos de Imagen



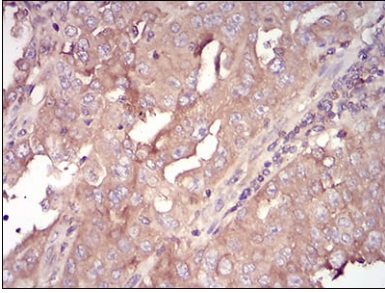
Línea negra: Antígeno de control (100 ng); Línea morada: Antígeno (10 ng); Línea azul: Antígeno (50 ng); Línea roja: Antígeno (100 ng);



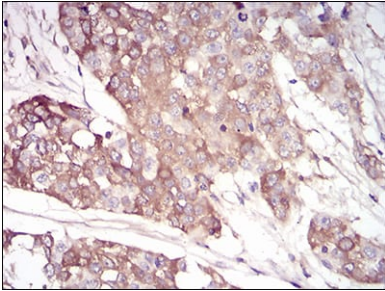
Análisis de transferencia Western utilizando mAb de ratón SERPINA3 contra lisado de células A549.



Análisis citométrico de flujo de células A549 utilizando mAb de ratón SERPINA3 (verde) y control negativo (rojo).



Análisis inmunohistoquímico de tejidos de cáncer endometrial humano incluidos en parafina utilizando mAb de ratón SERPINA3 con tinción DAB.



Análisis inmunohistoquímico de tejidos de cáncer de vejiga humano incluidos en parafina utilizando mAb de ratón SERPINA3 con tinción DAB.