

Nombre del Producto: Anticuerpo monoclonal de ratón SHC1**Nº de Catálogo: AMM81379**

Solo para uso en investigación.

Resumen

Descripción	Anticuerpo monoclonal de ratón
Huésped	Ratón
Aplicación	WB,ICC,ELISA,FC
Reactividad	Humano, Ratón
Conjugación	No conjugado
Modificación	Sin modificar
Isotipo	Mouse IgG1
Clonalidad	Monoclonal
Formato	Líquido
Concentración	1 mg/ml
Almacenamiento	Hacer alícuotas y almacenar a -20°C (válido por 12 meses). Evitar ciclos de congelación/descongelación.
Envío	Bolsas de hielo
Tampon	Anticuerpo purificado en PBS con azida sódica al 0,05%.
Purificación	Purificación por afinidad

Aplicación

Relación de Dilución	WB 1:500-1:2000,ICC 1:200-1:1000,ELISA 1:5000-1:20000,FC 1:200-1:400
Peso Molecular	62.8kDa

Información del Antígeno

Nombre del Gen	SHC1
Nombres Alternativos	SHC; SHCA
ID del Gen	6464.0
ID SwissProt	P29353
Inmunógeno	Fragmento recombinante purificado de SHC1 humano (AA: 385-495) expresado en E. Coli.

Antecedentes

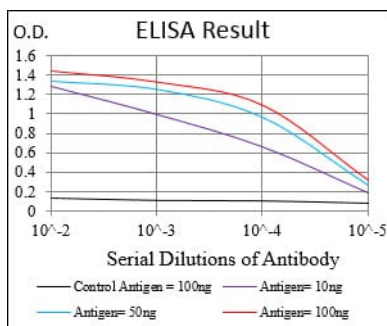
Este gen codifica tres isoformas principales que difieren en sus actividades y localización subcelular. Si bien las tres son

proteínas adaptadoras en las vías de transducción de señales, la más larga (p66Shc) podría estar involucrada en la regulación de la longevidad y los efectos de las especies reactivas de oxígeno. Las otras dos isoformas, p52Shc y p46Shc, vinculan las tirosina quinasas receptoras activadas con la vía Ras mediante el reclutamiento del complejo GRB2/SOS. p66Shc no participa en la activación de Ras. A diferencia de las otras dos isoformas, p46Shc se dirige a la matriz mitocondrial. Se han encontrado varias variantes de transcripción que codifican diferentes isoformas para este gen.

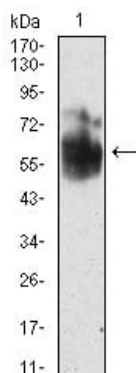
Área de Investigación

Vía de señalización Jak-STAT

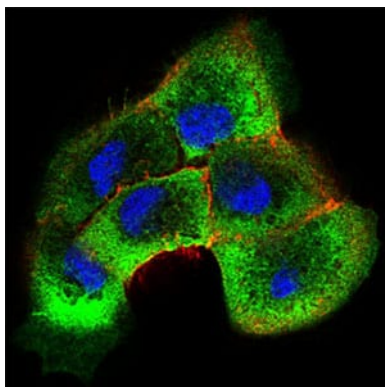
Datos de Imagen



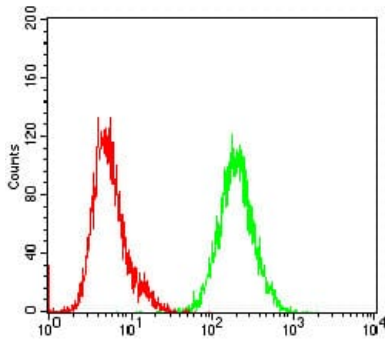
Línea negra: Antígeno de control (100 ng); Línea morada: Antígeno (10 ng); Línea azul: Antígeno (50 ng); Línea roja: Antígeno (100 ng);



Análisis de transferencia Western utilizando mAb de ratón SHC1 contra lisado de células NIH/3T3.



Análisis de inmunofluorescencia de células A431 con mAb de ratón SHC1 (verde). Azul: Colorante fluorescente de ADN DRAQ5. Rojo: Los filamentos de actina se han marcado con faloidina Alexa Fluor-555.



Análisis citométrico de flujo de células NIH/3T3 utilizando mAb de ratón SHC1 (verde) y control negativo (rojo).