

Nombre del Producto: Anticuerpo monoclonal de ratón CD36**Nº de Catálogo: AMM81376**

Solo para uso en investigación.

Resumen

Descripción	Anticuerpo monoclonal de ratón
Huésped	Ratón
Aplicación	ELISA,FC
Reactividad	Humano
Conjugación	No conjugado
Modificación	Sin modificar
Isotipo	Mouse IgG1
Clonalidad	Monoclonal
Formato	Líquido
Concentración	1 mg/ml
Almacenamiento	Hacer alícuotas y almacenar a -20°C (válido por 12 meses). Evitar ciclos de congelación/descongelación.
Envío	Bolsas de hielo
Tampon	Anticuerpo purificado en PBS con azida sódica al 0,05%.
Purificación	Purificación por afinidad

Aplicación

Relación de Dilución	ELISA 1:5000-1:20000,FC 1:200-1:400
Peso Molecular	53kDa

Información del Antígeno

Nombre del Gen	CD36
Nombres Alternativos	FAT; GP4; GP3B; GPIV; CHDS7; PASIV; SCARB3; BDPLT10
ID del Gen	948.0
ID SwissProt	P16671
Inmunógeno	Fragmento recombinante purificado de CD36 humano (AA: 30-130) expresado en E. Coli.

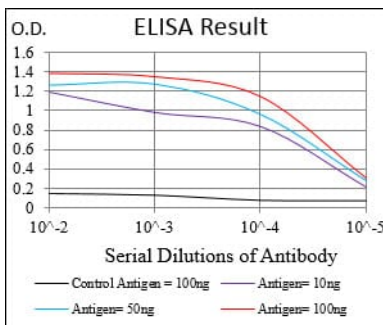
Antecedentes

La proteína codificada por este gen es la cuarta glucoproteína principal de la superficie plaquetaria y actúa como receptor de la trombospondina en plaquetas y diversas líneas celulares. Dado que las trombospondinas son proteínas ampliamente

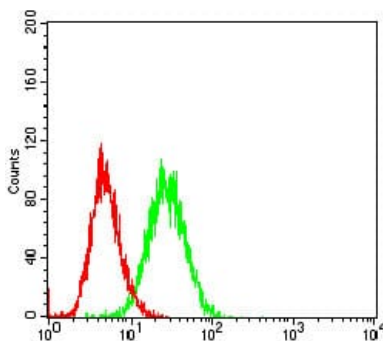
distribuidas que participan en diversos procesos de adhesión, esta proteína puede desempeñar importantes funciones como molécula de adhesión celular. Se une al colágeno, la trombospondina, los fosfolípidos aniónicos y las LDL oxidadas. Media directamente la citoadherencia de los eritrocitos parasitados por Plasmodium falciparum y se une a los ácidos grasos de cadena larga, pudiendo actuar en el transporte o como regulador del mismo. Las mutaciones en este gen causan deficiencia de glucoproteína plaquetaria. Se han encontrado múltiples variantes de transcripción con empalme alternativo que codifican la misma proteína para este gen.

Área de Investigación

Datos de Imagen



Línea negra: Antígeno de control (100 ng); Línea morada: Antígeno (10 ng); Línea azul: Antígeno (50 ng); Línea roja: Antígeno (100 ng);



Análisis citométrico de flujo de células Hela utilizando mAb de ratón CD36 (verde) y control negativo (rojo).