

Nombre del Producto: Anticuerpo monoclonal de ratón MEN1**Nº de Catálogo: AMM81366**

Solo para uso en investigación.

Resumen

Descripción	Anticuerpo monoclonal de ratón
Huésped	Ratón
Aplicación	IHC,ELISA,FC
Reactividad	Humano
Conjugación	No conjugado
Modificación	Sin modificar
Isotipo	Mouse IgG1
Clonalidad	Monoclonal
Formato	Líquido
Concentración	1 mg/ml
Almacenamiento	Hacer alícuotas y almacenar a -20°C (válido por 12 meses). Evitar ciclos de congelación/descongelación.
Envío	Bolsas de hielo
Tampon	Anticuerpo purificado en PBS con azida sódica al 0,05%.
Purificación	Purificación por afinidad

Aplicación

Relación de Dilución	IHC 1:200-1:1000,ELISA 1:5000-1:20000,FC 1:200-1:400
Peso Molecular	68kDa

Información del Antígeno

Nombre del Gen	MEN1
Nombres Alternativos	MEAI; SCG2
ID del Gen	4221.0
ID SwissProt	O00255
Inmunógeno	Fragmento recombinante purificado de MEN1 humano (AA: 392-554) expresado en E. Coli.

Antecedentes

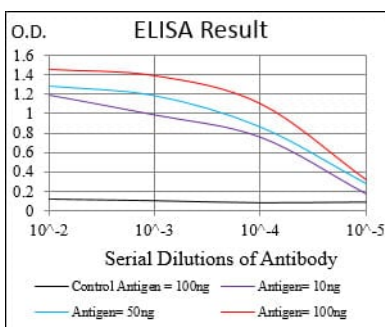
Este gen codifica la menina, un supuesto supresor tumoral asociado con un síndrome conocido como neoplasia endocrina

múltiple tipo 1. Estudios in vitro han demostrado que la menina se localiza en el núcleo, posee dos señales funcionales de localización nuclear e inhibe la activación transcripcional por JunD. Sin embargo, se desconoce la función de esta proteína. Se han detectado dos mensajes en las pruebas Northern blot, pero el mensaje más amplio no se ha caracterizado. El empalme alternativo produce múltiples variantes de transcripción.

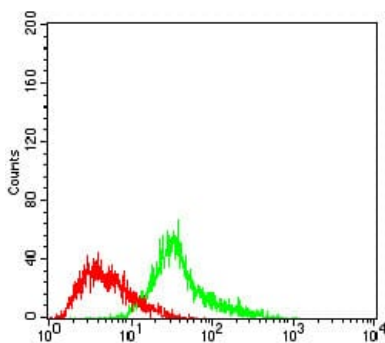
Área de Investigación

-

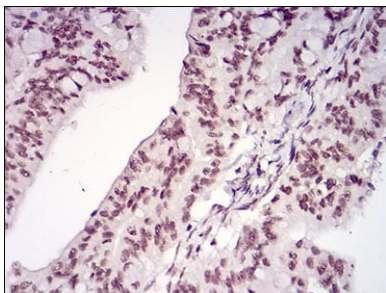
Datos de Imagen



Línea negra: Antígeno de control (100 ng); Línea morada: Antígeno (10 ng); Línea azul: Antígeno (50 ng); Línea roja: Antígeno (100 ng);



Análisis citométrico de flujo de células Hela utilizando mAb de ratón MEN1 (verde) y control negativo (rojo).



Análisis inmunohistoquímico de tejidos de cáncer de recto humano incluidos en parafina utilizando mAb de ratón MEN1 con tinción DAB.