

Nombre del Producto: Anticuerpo monoclonal de ratón TUBE1**Nº de Catálogo: AMM81362**

Solo para uso en investigación.

Resumen

Descripción	Anticuerpo monoclonal de ratón
Huésped	Ratón
Aplicación	IHC,ELISA,FC
Reactividad	Humano
Conjugación	No conjugado
Modificación	Sin modificar
Isotipo	Mouse IgG1
Clonalidad	Monoclonal
Formato	Líquido
Concentración	1 mg/ml
Almacenamiento	Hacer alícuotas y almacenar a -20°C (válido por 12 meses). Evitar ciclos de congelación/descongelación.
Envío	Bolsas de hielo
Tampon	Anticuerpo purificado en PBS con azida sódica al 0,05%.
Purificación	Purificación por afinidad

Aplicación

Relación de Dilución	IHC 1:200-1:1000,ELISA 1:5000-1:20000,FC 1:200-1:400
Peso Molecular	53kDa

Información del Antígeno

Nombre del Gen	TUBE1
Nombres Alternativos	TUBE; dJ142L7.2
ID del Gen	51175.0
ID SwissProt	Q9UJT0
Inmunógeno	Fragmento recombinante purificado de TUBE1 humano (AA: 314-472) expresado en E. Coli.

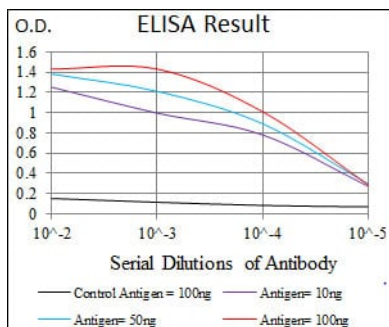
Antecedentes

Este gen codifica un miembro de la superfamilia de la tubulina. Esta proteína se localiza en los apéndices subdistales

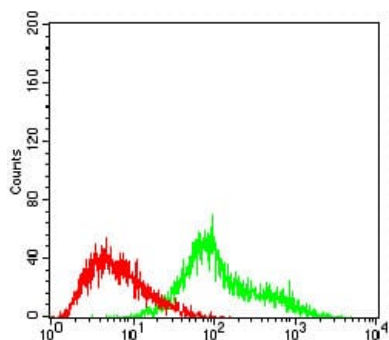
centriolares, asociados con el centriolo más antiguo tras la duplicación del centrosoma. Esta proteína desempeña un papel fundamental en la organización de los microtúbulos durante la duplicación del centriolo. Un pseudogén de este gen se encuentra en el cromosoma 5.

Área de Investigación

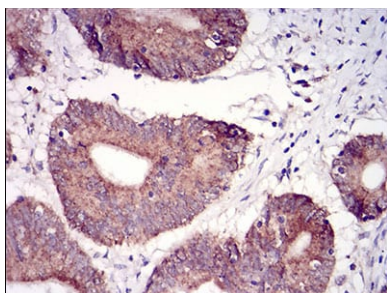
Datos de Imagen



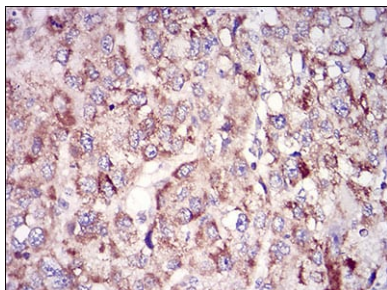
Línea negra: Antígeno de control (100 ng); Línea morada: Antígeno (10 ng); Línea azul: Antígeno (50 ng); Línea roja: Antígeno (100 ng);



Análisis citométrico de flujo de células Hela utilizando mAb de ratón TUBE1 (verde) y control negativo (rojo).



Análisis inmunohistoquímico de tejidos de cáncer de colon humano incluidos en parafina utilizando mAb de ratón TUBE1 con tinción DAB.



Análisis inmunohistoquímico de tejidos de cáncer de hígado humano incluidos en parafina utilizando mAb de ratón TUBE1 con tinción DAB.