

Nombre del Producto: Anticuerpo monoclonal de ratón RELB**Nº de Catálogo: AMM81359**

Solo para uso en investigación.

Resumen

Descripción	Anticuerpo monoclonal de ratón
Huésped	Ratón
Aplicación	IHC,ICC,ELISA,FC
Reactividad	Humano
Conjugación	No conjugado
Modificación	Sin modificar
Isotipo	Mouse IgG2a
Clonalidad	Monoclonal
Formato	Líquido
Concentración	1 mg/ml
Almacenamiento	Hacer alícuotas y almacenar a -20°C (válido por 12 meses). Evitar ciclos de congelación/descongelación.
Envío	Bolsas de hielo
Tampon	Anticuerpo purificado en PBS con azida sódica al 0,05%.
Purificación	Purificación por afinidad

Aplicación

Relación de Dilución	IHC 1:200-1:1000,ICC 1:200-1:1000,ELISA 1:5000-1:20000,FC 1:200-1:400
Peso Molecular	62.1kDa

Información del Antígeno

Nombre del Gen	RELB
Nombres Alternativos	IREL; I-REL; REL-B
ID del Gen	5971.0
ID SwissProt	Q01201
Inmunógeno	Fragmento recombinante purificado de RELB humano (AA: 273-443) expresado en E. Coli.

Antecedentes

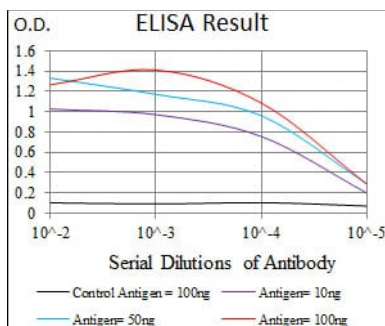
El NF-kappa-B es un factor de transcripción pleiotrópico presente en casi todos los tipos celulares e involucrado en numerosos procesos biológicos, como la inflamación, la inmunidad, la diferenciación, el crecimiento celular, la tumorigénesis y la

apoptosis. El NF-kappa-B es un complejo homo o heterodímero formado por las proteínas RELA/p65, RELB, NFKB1/p105, NFKB1/p50, REL y NFKB2/p52, que contienen dominios similares a Rel. Los dímeros se unen a los sitios kappa-B en el ADN de sus genes diana y cada dímero tiene una preferencia específica por los diferentes sitios kappa-B a los que se unen con afinidad y especificidad diferenciables. Las diferentes combinaciones de dímeros actúan como activadores o represores transcripcionales, respectivamente. El NF-kappa-B está controlado por diversos mecanismos de modificación postraduccional y compartimentación subcelular, así como por interacciones con otros cofactores o correpresores. Los complejos NF-kappa-B se mantienen en el citoplasma en estado inactivo, formando complejos con miembros de la familia de inhibidores de NF-kappa-B (I-kappa-B). En una vía de activación convencional, la I-kappa-B es fosforilada por las quinasas I-kappa-B (IKK) en respuesta a diferentes activadores, y posteriormente se degrada, liberando así el complejo NF-kappa-B activo, que se transloca al núcleo. Los complejos heterodiméricos RelB-p50 y RelB-p52 de NF-kappa-B son activadores transcripcionales. RELB no se asocia con el ADN ni con RELA/p65 o REL. Estimula la actividad promotora en presencia de NFKB2/p49. Como miembro de la vía de supervivencia NUPR1/RELB/IER3, puede proporcionar al adenocarcinoma ductal pancreático una resistencia notable al estrés celular, como la inanición o el tratamiento con gemcitabina.

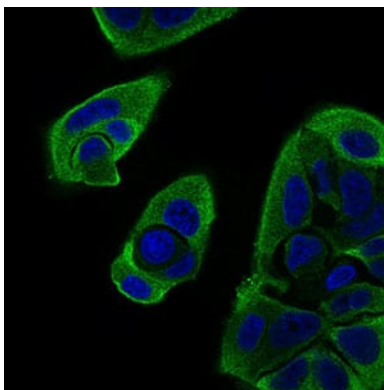
Área de Investigación

vía de señalización MAPK

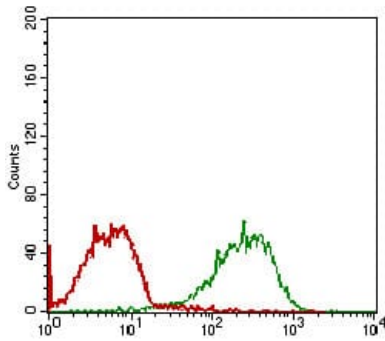
Datos de Imagen



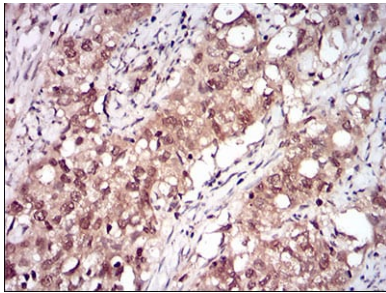
Línea negra: Antígeno de control (100 ng); Línea morada: Antígeno (10 ng); Línea azul: Antígeno (50 ng); Línea roja: Antígeno (100 ng);



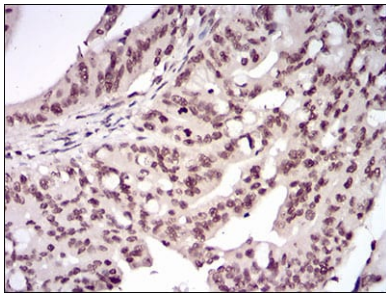
Análisis de inmunofluorescencia de células MCF-7 con mAb de ratón RELB (verde). Azul: colorante fluorescente de ADN DRAQ5.



Análisis citométrico de flujo de células MCF-7 utilizando mAb de ratón RELB (verde) y control negativo (rojo).



Análisis inmunohistoquímico de tejidos de cáncer de cuello uterino humano incluidos en parafina utilizando mAb de ratón RELB con tinción DAB.



Análisis inmunohistoquímico de tejidos de cáncer de recto humano incluidos en parafina utilizando mAb de ratón RELB con tinción DAB.