

Nombre del Producto: Anticuerpo monoclonal de ratón CDH16**Nº de Catálogo: AMM81356**

Solo para uso en investigación.

Resumen

Descripción	Anticuerpo monoclonal de ratón
Huésped	Ratón
Aplicación	WB,IHC,ICC,ELISA,FC
Reactividad	Humano
Conjugación	No conjugado
Modificación	Sin modificar
Isotipo	Mouse IgG1
Clonalidad	Monoclonal
Formato	Líquido
Concentración	1 mg/ml
Almacenamiento	Hacer alícuotas y almacenar a -20°C (válido por 12 meses). Evitar ciclos de congelación/descongelación.
Envío	Bolsas de hielo
Tampon	Anticuerpo purificado en PBS con azida sódica al 0,05%.
Purificación	Purificación por afinidad

Aplicación

Relación de Dilución	WB 1:500-1:2000,IHC 1:200-1:1000,ICC 1:200-1:1000,ELISA 1:5000-1:20000,FC 1:200-1:400
Peso Molecular	90kDa

Información del Antígeno

Nombre del Gen	CDH16
Nombres Alternativos	KSP-Cadherin
ID del Gen	1014.0
ID SwissProt	O75309
Inmunógeno	Fragmento recombinante purificado de CDH16 humano (AA: EX(558-721)) expresado en E. Coli.

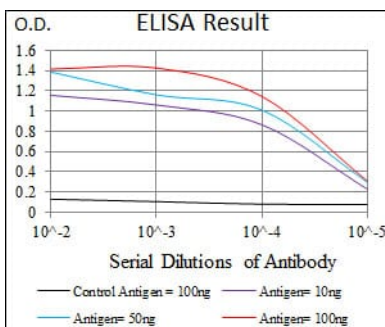
Antecedentes

Este gen es miembro de la superfamilia de las cadherinas, genes que codifican glucoproteínas asociadas a la membrana, dependientes del calcio. Mapeado a un grupo previamente identificado de genes de cadherina en el cromosoma 16q22.1, el gen se localiza con los miembros de la superfamilia CDH1, CDH3, CDH5, CDH8 y CDH11. La proteína consiste en un dominio extracelular que contiene 6 dominios de cadherina, una región transmembrana y un dominio citoplasmático truncado, pero carece de la prosequencia y la secuencia de reconocimiento de adhesión de tripéptido HAV típica de la mayoría de las cadherinas clásicas. La expresión es exclusivamente en el riñón, donde la proteína funciona como el principal mediador del reconocimiento celular homotípico, desempeñando un papel en la dirección morfogénica del desarrollo tisular. Se han identificado variantes de transcripción empalmadas alternativamente que codifican isoformas distintas.

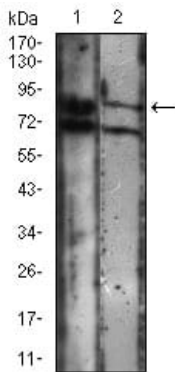
Área de Investigación

-

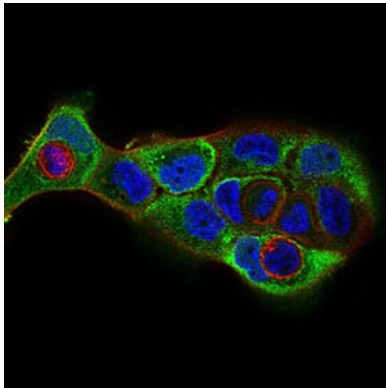
Datos de Imagen



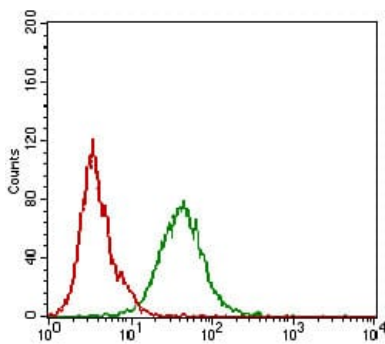
Línea negra: Antígeno de control (100 ng); Línea morada: Antígeno (10 ng); Línea azul: Antígeno (50 ng); Línea roja: Antígeno (100 ng);



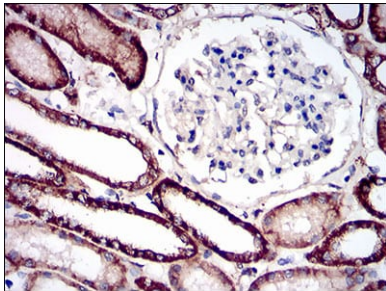
Análisis de transferencia Western utilizando mAb de ratón CDH16 contra lisado de células A431 (1), Jurkat (2).



Análisis de inmunofluorescencia de células A431 con el anticuerpo monoclonal CDH16 de ratón (verde). Azul: Colorante fluorescente de ADN DRAQ5. Rojo: Los filamentos de actina se han marcado con faloidina Alexa Fluor-555.



Análisis citométrico de flujo de células A431 utilizando mAb de ratón CDH16 (verde) y control negativo (rojo).



Análisis inmunohistoquímico de tejidos renales humanos incluidos en parafina utilizando mAb de ratón CDH16 con tinción DAB.