

Nombre del Producto: Anticuerpo monoclonal de ratón PRL**Nº de Catálogo: AMM81346**

Solo para uso en investigación.

Resumen

Descripción	Anticuerpo monoclonal de ratón
Huésped	Ratón
Aplicación	IHC,ICC,ELISA,FC
Reactividad	Humano
Conjugación	No conjugado
Modificación	Sin modificar
Isotipo	Mouse IgG2b
Clonalidad	Monoclonal
Formato	Líquido
Concentración	1 mg/ml
Almacenamiento	Hacer alícuotas y almacenar a -20°C (válido por 12 meses). Evitar ciclos de congelación/descongelación.
Envío	Bolsas de hielo
Tampon	Anticuerpo purificado en PBS con azida sódica al 0,05%.
Purificación	Purificación por afinidad

Aplicación

Relación de Dilución	IHC 1:200-1:1000,ICC 1:200-1:1000,ELISA 1:5000-1:20000,FC 1:200-1:400
Peso Molecular	26kDa

Información del Antígeno

Nombre del Gen	PRL
Nombres Alternativos	PRL
ID del Gen	5617.0
ID SwissProt	P01236
Inmunógeno	Fragmento recombinante purificado de PRL humana (AA: 65-173) expresado en E. Coli.

Antecedentes

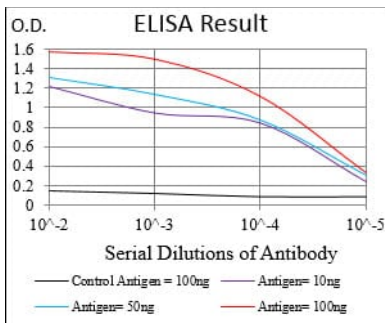
Este gen codifica la prolactina, una hormona de la hipófisis anterior. Esta hormona secretada regula el crecimiento de muchos tejidos, incluidas las células del sistema inmunitario. También puede contribuir a la supervivencia celular al suprimir la

apoptosis, y es esencial para la lactancia. El empalme alternativo da lugar a múltiples variantes de transcripción que codifican la misma proteína.

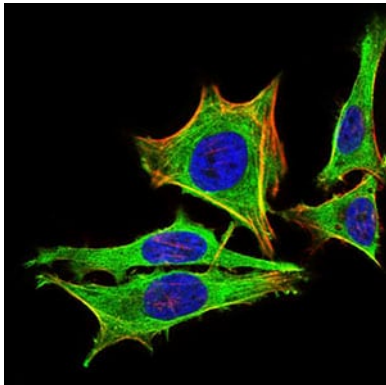
Área de Investigación

Vía de señalización PI3K-Akt

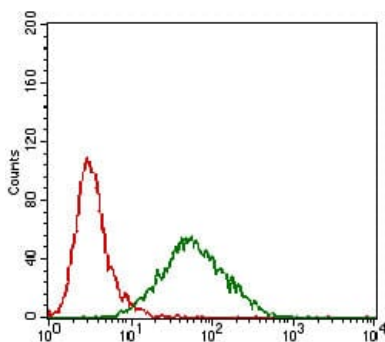
Datos de Imagen



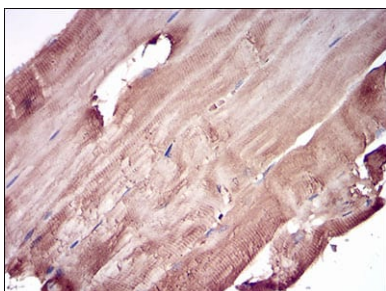
Línea negra: Antígeno de control (100 ng); Línea morada: Antígeno (10 ng); Línea azul: Antígeno (50 ng); Línea roja: Antígeno (100 ng);



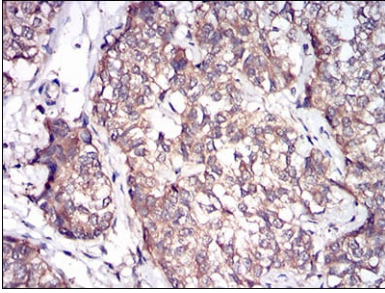
Análisis de inmunofluorescencia de células HeLa con mAb de ratón PRL (verde). Azul: Colorante fluorescente de ADN DRAQ5. Rojo: Los filamentos de actina se han marcado con faloidina Alexa Fluor-555.



Análisis citométrico de flujo de células HeLa utilizando mAb PRL de ratón (verde) y control negativo (rojo).



Análisis inmunohistoquímico de tejidos musculares humanos incluidos en parafina utilizando mAb de ratón PRL con tinción DAB.



Análisis inmunohistoquímico de tejidos de cáncer de vejiga humano incluidos en parafina utilizando mAb de ratón PRL con tinción DAB.