
Nombre del Producto: Anticuerpo monoclonal de ratón BACE1**Nº de Catálogo: AMM81325**

Solo para uso en investigación.

Resumen

Descripción	Anticuerpo monoclonal de ratón
Huésped	Ratón
Aplicación	WB,ICC,ELISA,FC
Reactividad	Humano, Ratón, Rata
Conjugación	No conjugado
Modificación	Sin modificar
Isotipo	Mouse IgG1
Clonalidad	Monoclonal
Formato	Líquido
Concentración	1 mg/ml
Almacenamiento	Hacer alícuotas y almacenar a -20°C (válido por 12 meses). Evitar ciclos de congelación/descongelación.
Envío	Bolsas de hielo
Tampon	Anticuerpo purificado en PBS con azida sódica al 0,05%.
Purificación	Purificación por afinidad

Aplicación

Relación de Dilución	WB 1:500-1:2000,ICC 1:200-1:1000,ELISA 1:5000-1:20000,FC 1:200-1:400
Peso Molecular	55.7kDa

Información del Antígeno

Nombre del Gen	BACE1
Nombres Alternativos	ASP2; BACE; HSPC104
ID del Gen	23621.0
ID SwissProt	P56817
Inmunógeno	Fragmento recombinante purificado de BACE1 humano (AA: 112-324) expresado en E. Coli.

Antecedentes

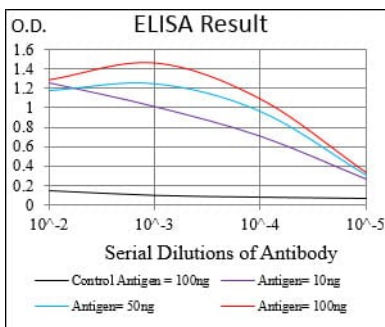
El depósito cerebral del péptido beta amiloide es una característica temprana y crítica de la enfermedad de Alzheimer. Este

péptido se genera mediante la escisión proteolítica de la proteína precursora amiloide (APP) por dos proteasas, una de las cuales es la proteína codificada por este gen. Esta proteína, miembro de la familia de proteínas peptidasa A1, es una glucoproteína integral de membrana de tipo I y una proteasa aspártica que se encuentra principalmente en el aparato de Golgi. Se han descrito múltiples variantes de transcripción que codifican diferentes isoformas para este gen.

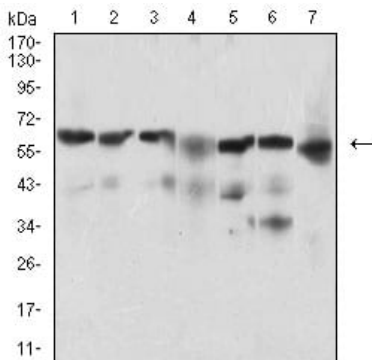
Área de Investigación

-

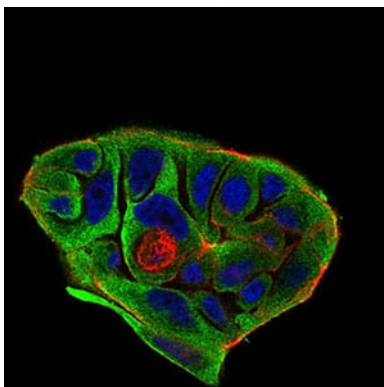
Datos de Imagen



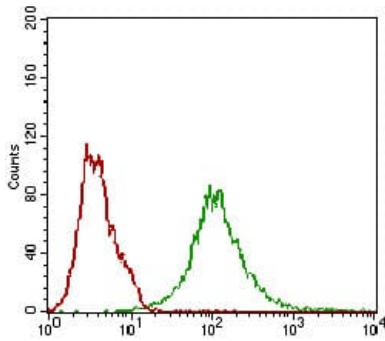
Línea negra: Antígeno de control (100 ng); Línea morada: Antígeno (10 ng); Línea azul: Antígeno (50 ng); Línea roja: Antígeno (100 ng);



Análisis de transferencia Western utilizando mAb de ratón BACE1 contra lisado de células Hela (1), SK-N-SH (2), HepG2 (3), C6 (4), PC-12 (5), PANC-1 (6), NIH/3T3 (7).



Análisis de inmunofluorescencia de células MCF-7 con mAb de ratón BACE1 (verde). Azul: Colorante fluorescente de ADN DRAQ5. Rojo: Los filamentos de actina se han marcado con faloidina Alexa Fluor-555.



Análisis citométrico de flujo de células Hela utilizando mAb de ratón BACE1 (verde) y control negativo (rojo).