

**Nombre del Producto: Anticuerpo monoclonal de ratón CAMK2G****Nº de Catálogo: AMM81324**

Solo para uso en investigación.

**Resumen**

<b>Descripción</b>	Anticuerpo monoclonal de ratón
<b>Huésped</b>	Ratón
<b>Aplicación</b>	WB,IHC,ELISA,FC
<b>Reactividad</b>	Humano, Ratón, Rata, Mono, Conejo
<b>Conjugación</b>	No conjugado
<b>Modificación</b>	Sin modificar
<b>Isotipo</b>	Mouse IgG1
<b>Clonalidad</b>	Monoclonal
<b>Formato</b>	Líquido
<b>Concentración</b>	1 mg/ml
<b>Almacenamiento</b>	Hacer alícuotas y almacenar a -20°C (válido por 12 meses). Evitar ciclos de congelación/descongelación.
<b>Envío</b>	Bolsas de hielo
<b>Tampon</b>	Anticuerpo purificado en PBS con azida sódica al 0,05%.
<b>Purificación</b>	Purificación por afinidad

**Aplicación**

<b>Relación de Dilución</b>	WB 1:500-1:2000,IHC 1:100-1:500,ELISA 1:5000-1:20000,FC 1:200-1:400
<b>Peso Molecular</b>	62.6kDa

**Información del Antígeno**

<b>Nombre del Gen</b>	CAMK2G
<b>Nombres Alternativos</b>	CAMK; CAMKG; CAMK-II
<b>ID del Gen</b>	818.0
<b>ID SwissProt</b>	Q13555
<b>Inmunógeno</b>	Fragmento recombinante purificado de CAMK2G humano (AA: 322-481) expresado en E. Coli.

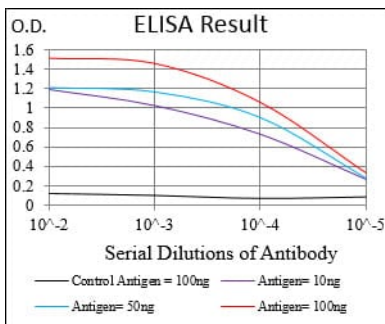
**Antecedentes**

El producto de este gen es una de las cuatro subunidades de una enzima perteneciente a la familia de las serina/treonina

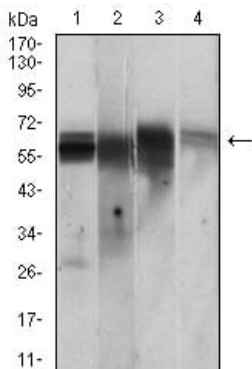
proteína quinasas y a la subfamilia de las proteínas quinasas dependientes de Ca(2+)/calmodulina. La señalización del calcio es crucial para varios aspectos de la plasticidad en las sinapsis glutamatérgicas. En las células de mamíferos, la enzima se compone de cuatro cadenas diferentes: alfa, beta, gamma y delta. El producto de este gen es una cadena gamma. Se han descrito numerosas transcripciones con empalme alternativo que codifican diferentes isoformas, pero no se ha determinado la longitud completa de todas las variantes.

## Área de Investigación

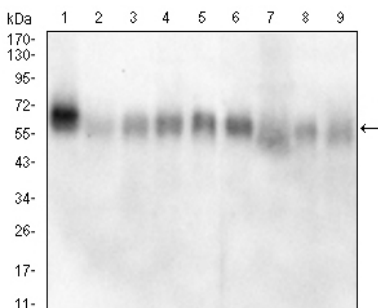
### Datos de Imagen



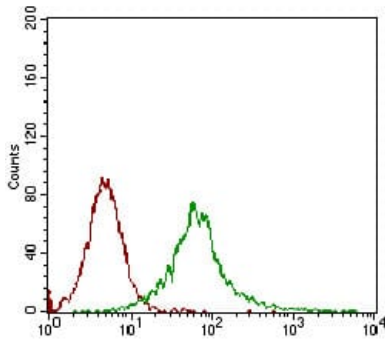
Línea negra: Antígeno de control (100 ng); Línea morada: Antígeno (10 ng); Línea azul: Antígeno (50 ng); Línea roja: Antígeno (100 ng);



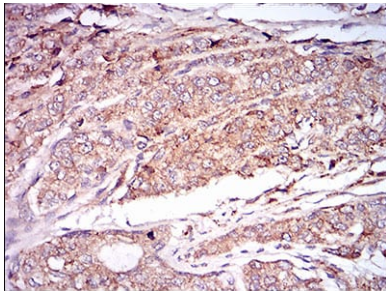
Análisis de transferencia Western utilizando mAb de ratón CAMK2G contra lisado de células PC-12 (1), Jurkat (2), T47D (3), HepG2 (4).



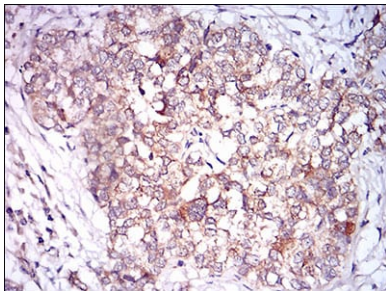
Análisis de transferencia Western utilizando mAb de ratón CAMK2G contra lisado de células PC-12(1)Raw264.7 (2)NIH/3T3(3) NRK (4) C2C12(5)C6(6)F9(7)COS-7(8)CHO3D10(9).



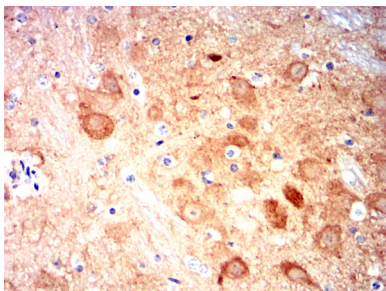
Análisis citométrico de flujo de células Jurkat utilizando mAb de ratón CAMK2G (verde) y control negativo (rojo).



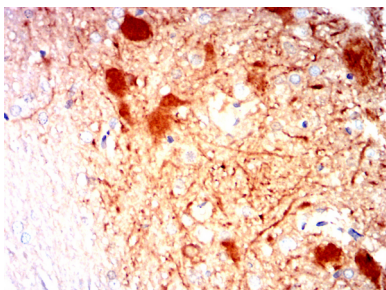
Análisis inmunohistoquímico de tejidos de cáncer de próstata humano incluidos en parafina utilizando mAb de ratón CAMK2G con tinción DAB.



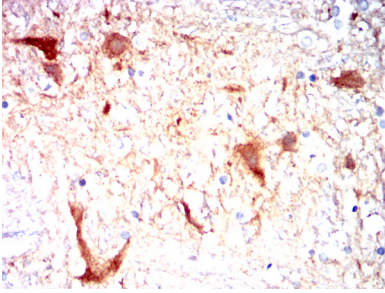
Análisis inmunohistoquímico de tejidos de cáncer de vejiga humano incluidos en parafina utilizando mAb de ratón CAMK2G con tinción DAB.



Análisis inmunohistoquímico del cerebelo de ratón incluido en parafina utilizando mAb de ratón CAMK2G con tinción DAB.



Análisis inmunohistoquímico del cerebelo de rata incluido en parafina utilizando mAb de ratón CAMK2G con tinción DAB.



Análisis inmunohistoquímico de médula espinal de conejo incluida en parafina utilizando mAb de ratón CAMK2G con tinción DAB.