

**Nombre del Producto: Anticuerpo monoclonal de ratón CD68****Nº de Catálogo: AMM81321**

Solo para uso en investigación.

**Resumen**

<b>Descripción</b>	Anticuerpo monoclonal de ratón
<b>Huésped</b>	Ratón
<b>Aplicación</b>	WB,IHC,ICC,ELISA,FC
<b>Reactividad</b>	Humano
<b>Conjugación</b>	No conjugado
<b>Modificación</b>	Sin modificar
<b>Isotipo</b>	Mouse IgG1
<b>Clonalidad</b>	Monoclonal
<b>Formato</b>	Líquido
<b>Concentración</b>	1 mg/ml
<b>Almacenamiento</b>	Hacer alícuotas y almacenar a -20°C (válido por 12 meses). Evitar ciclos de congelación/descongelación.
<b>Envío</b>	Bolsas de hielo
<b>Tampon</b>	Anticuerpo purificado en PBS con azida sódica al 0,05%.
<b>Purificación</b>	Purificación por afinidad

**Aplicación**

<b>Relación de Dilución</b>	WB 1:500-1:2000,IHC 1:200-1:1000,ICC 1:200-1:1000,ELISA 1:5000-1:20000,FC 1:200-1:400
<b>Peso Molecular</b>	37.4kDa

**Información del Antígeno**

<b>Nombre del Gen</b>	CD68
<b>Nombres Alternativos</b>	GP110; LAMP4; SCARD1
<b>ID del Gen</b>	968.0
<b>ID SwissProt</b>	P34810
<b>Inmunógeno</b>	Fragmento recombinante purificado de CD68 humano (AA: 42-155) expresado en E. Coli.

**Antecedentes**

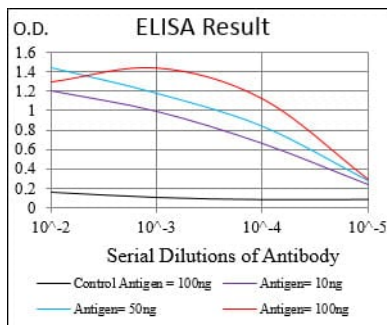
Este gen codifica una glicoproteína transmembrana de 110 kD altamente expresada por monocitos y macrófagos tisulares

humanos. Pertenece a la familia de las glicoproteínas de membrana asociadas a lisosomas y endosomas (LAMP). La proteína se localiza principalmente en lisosomas y endosomas, con una fracción menor circulando hacia la superficie celular. Es una proteína integral de membrana de tipo I con un dominio extracelular altamente glicosilado y se une a lectinas o selectinas específicas de tejidos y órganos. La proteína también pertenece a la familia de los receptores scavenger. Estos receptores suelen funcionar para eliminar los restos celulares, promover la fagocitosis y mediar el reclutamiento y la activación de los macrófagos. El empalme alternativo da como resultado múltiples transcripciones que codifican diferentes isoformas.

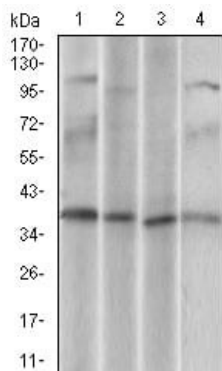
## Área de Investigación

-

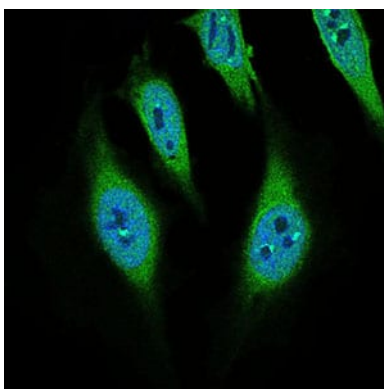
## Datos de Imagen



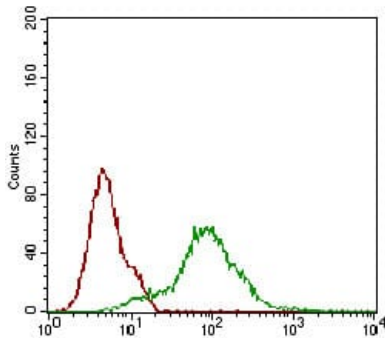
Línea negra: Antígeno de control (100 ng); Línea morada: Antígeno (10 ng); Línea azul: Antígeno (50 ng); Línea roja: Antígeno (100 ng);



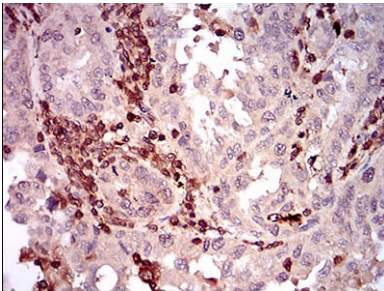
Análisis de transferencia Western utilizando mAb de ratón CD68 contra lisado de células U937 (1), HeLa (2), HepG2 (3), Jurkat (4).



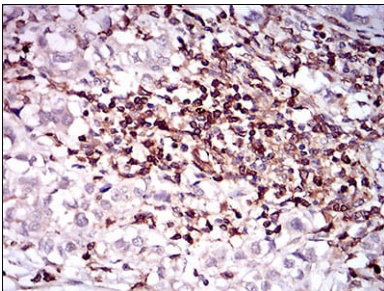
Análisis de inmunofluorescencia de células HeLa con mAb murino CD68 (verde). Azul: colorante fluorescente de ADN DRAQ5.



Análisis citométrico de flujo de células Hela utilizando mAb de ratón CD68 (verde) y control negativo (rojo).



Análisis inmunohistoquímico de tejidos de cáncer endometrial humano incluidos en parafina utilizando mAb de ratón CD68 con tinción DAB.



Análisis inmunohistoquímico de tejidos de cáncer de vejiga humano incluidos en parafina utilizando mAb de ratón CD68 con tinción DAB.