

**Nombre del Producto: Anticuerpo monoclonal de ratón CD68****Nº de Catálogo: AMM81318**

Solo para uso en investigación.

**Resumen**

<b>Descripción</b>	Anticuerpo monoclonal de ratón
<b>Huésped</b>	Ratón
<b>Aplicación</b>	ELISA,FC
<b>Reactividad</b>	Humano
<b>Conjugación</b>	No conjugado
<b>Modificación</b>	Sin modificar
<b>Isotipo</b>	Mouse IgG1
<b>Clonalidad</b>	Monoclonal
<b>Formato</b>	Líquido
<b>Concentración</b>	1 mg/ml
<b>Almacenamiento</b>	Hacer alícuotas y almacenar a -20°C (válido por 12 meses). Evitar ciclos de congelación/descongelación.
<b>Envío</b>	Bolsas de hielo
<b>Tampon</b>	Anticuerpo purificado en PBS con azida sódica al 0,05%.
<b>Purificación</b>	Purificación por afinidad

**Aplicación**

<b>Relación de Dilución</b>	ELISA 1:5000-1:20000,FC 1:200-1:400
<b>Peso Molecular</b>	37.4kDa

**Información del Antígeno**

<b>Nombre del Gen</b>	CD68
<b>Nombres Alternativos</b>	GP110; LAMP4; SCARD1
<b>ID del Gen</b>	968.0
<b>ID SwissProt</b>	P34810
<b>Inmunógeno</b>	Fragmento recombinante purificado de CD68 humano (AA: 42-155) expresado en E. Coli.

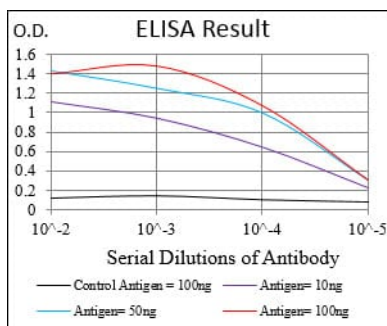
**Antecedentes**

Este gen codifica una glicoproteína transmembrana de 110 kD altamente expresada por monocitos y macrófagos tisulares humanos. Pertenece a la familia de las glicoproteínas de membrana asociadas a lisosomas y endosomas (LAMP). La proteína se

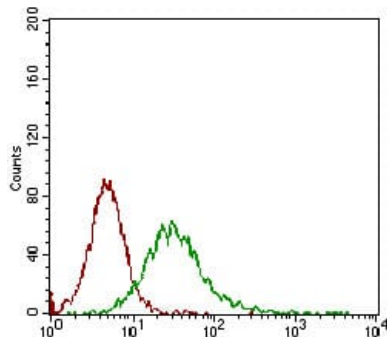
localiza principalmente en lisosomas y endosomas, con una fracción menor circulando hacia la superficie celular. Es una proteína integral de membrana de tipo I con un dominio extracelular altamente glicosilado y se une a lectinas o selectinas específicas de tejidos y órganos. La proteína también pertenece a la familia de los receptores scavenger. Estos receptores suelen funcionar para eliminar los restos celulares, promover la fagocitosis y mediar el reclutamiento y la activación de los macrófagos. El empalme alternativo da como resultado múltiples transcripciones que codifican diferentes isoformas.

## Área de Investigación

### Datos de Imagen



Línea negra: Antígeno de control (100 ng); Línea morada: Antígeno (10 ng); Línea azul: Antígeno (50 ng); Línea roja: Antígeno (100 ng);



Análisis citométrico de flujo de células Jurkat utilizando mAb de ratón CD68 (verde) y control negativo (rojo).