

Nombre del Producto: Anticuerpo monoclonal de ratón CSF1R**Nº de Catálogo: AMM81293**

Solo para uso en investigación.

Resumen

Descripción	Anticuerpo monoclonal de ratón
Huésped	Ratón
Aplicación	IHC,ICC,ELISA
Reactividad	Humano
Conjugación	No conjugado
Modificación	Sin modificar
Isotipo	Mouse IgG2b
Clonalidad	Monoclonal
Formato	Líquido
Concentración	1 mg/ml
Almacenamiento	Hacer alícuotas y almacenar a -20°C (válido por 12 meses). Evitar ciclos de congelación/descongelación.
Envío	Bolsas de hielo
Tampon	Anticuerpo purificado en PBS con azida sódica al 0,05 %
Purificación	Purificación por afinidad

Aplicación

Relación de Dilución	IHC 1:200-1:1000,ICC 1:200-1:1000,ELISA 1:5000-1:20000
Peso Molecular	108kDa

Información del Antígeno

Nombre del Gen	CSF1R
Nombres Alternativos	FMS; CSFR; FIM2; HDLS; C-FMS; CD115; CSF-1R; M-CSF-R
ID del Gen	1436.0
ID SwissProt	P07333
Inmunógeno	Fragmento recombinante purificado de CSF1R humano (AA: 344-497) expresado en E. Coli.

Antecedentes

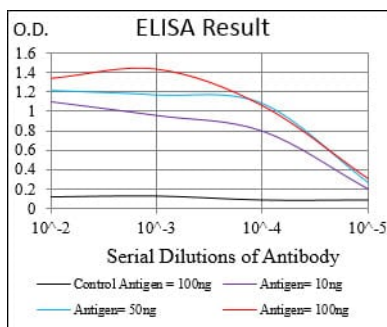
La proteína codificada por este gen es el receptor del factor estimulante de colonias 1 (FEC 1), una citocina que controla la

producción, diferenciación y función de los macrófagos. Este receptor media la mayoría, si no todos, los efectos biológicos de esta citocina. La unión del ligando activa la quinasa del receptor mediante un proceso de oligomerización y transfosforilación. La proteína codificada es un receptor transmembrana de tirosina quinasa y miembro de la familia de receptores CSF1/PDGF de tirosina-proteína quinasa. Las mutaciones en este gen se han asociado con una predisposición a la neoplasia mieloides maligna. El primer intrón de este gen contiene un pseudogén procesado de la proteína ribosomal L7, transcripcionalmente inactivo, orientado en la dirección opuesta.

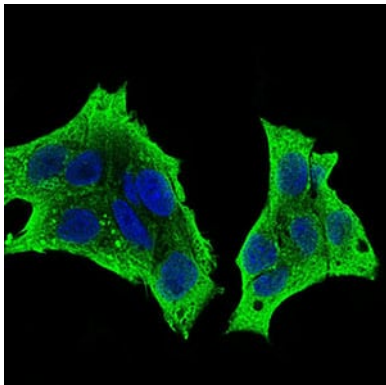
Área de Investigación

Vía de señalización PI3K-Akt, vía de señalización Jak-STAT, vía de señalización Hippo

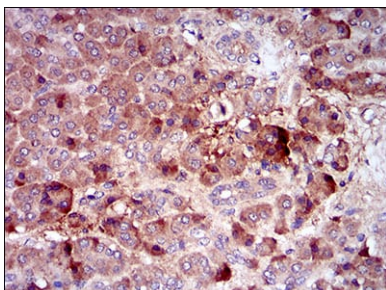
Datos de Imagen



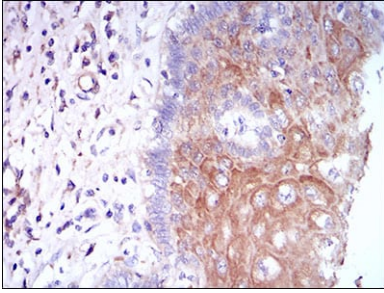
Línea negra: Antígeno de control (100 ng); Línea morada: Antígeno (10 ng); Línea azul: Antígeno (50 ng); Línea roja: Antígeno (100 ng);



Análisis de inmunofluorescencia de células HepG2 con mAb murino CSF1R (verde). Azul: colorante fluorescente de ADN DRAQ5.



Análisis inmunohistoquímico de tejidos de páncreas humano incluidos en parafina utilizando mAb de ratón CSF1R con tinción DAB.



Análisis inmunohistoquímico de tejidos esofágicos humanos incluidos en parafina utilizando mAb de ratón CSF1R con tinción DAB.