

**Nombre del Producto: Anticuerpo monoclonal de ratón PLIN2****Nº de Catálogo: AMM81287**

Solo para uso en investigación.

**Resumen**

<b>Descripción</b>	Anticuerpo monoclonal de ratón
<b>Huésped</b>	Ratón
<b>Aplicación</b>	WB,IHC,ICC,ELISA,FC
<b>Reactividad</b>	Humano
<b>Conjugación</b>	No conjugado
<b>Modificación</b>	Sin modificar
<b>Isotipo</b>	Mouse IgG1
<b>Clonalidad</b>	Monoclonal
<b>Formato</b>	Líquido
<b>Concentración</b>	1 mg/ml
<b>Almacenamiento</b>	Hacer alícuotas y almacenar a -20°C (válido por 12 meses). Evitar ciclos de congelación/descongelación.
<b>Envío</b>	Bolsas de hielo
<b>Tampon</b>	Anticuerpo purificado en PBS con azida sódica al 0,05 %
<b>Purificación</b>	Purificación por afinidad

**Aplicación**

<b>Relación de Dilución</b>	WB 1:500-1:2000,IHC 1:200-1:1000,ICC 1:200-1:1000,ELISA 1:5000-1:20000,FC 1:200-1:400
<b>Peso Molecular</b>	48kDa

**Información del Antígeno**

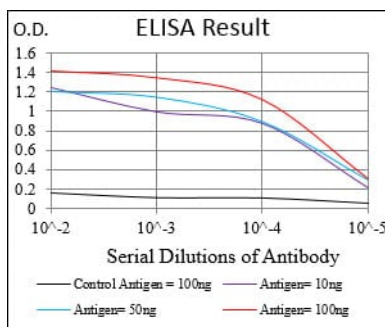
<b>Nombre del Gen</b>	PLIN2
<b>Nombres Alternativos</b>	ADFP; ADRP
<b>ID del Gen</b>	123.0
<b>ID SwissProt</b>	Q99541
<b>Inmunógeno</b>	Fragmento recombinante purificado de PLIN2 humano (AA: 286-437) expresado en E. Coli.

**Antecedentes**

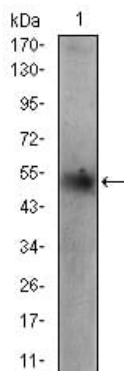
La proteína codificada por este gen pertenece a la familia de las perilipinas, cuyos miembros recubren las gotitas de almacenamiento lipídico intracelular. Esta proteína está asociada con el material de la membrana superficial del glóbulo lipídico y podría estar involucrada en el desarrollo y mantenimiento del tejido adiposo. Sin embargo, no se limita a los adipocitos como se creía anteriormente, sino que se encuentra en una amplia gama de líneas celulares cultivadas, incluyendo fibroblastos, células endoteliales y epiteliales, y tejidos como la glándula mamaria lactante, la corteza suprarrenal, las células de Sertoli y Leydig, y los hepatocitos en la cirrosis hepática alcohólica, lo que sugiere que podría servir como marcador de la acumulación de lípidos en diversos tipos celulares y enfermedades. Se han encontrado variantes de transcripción con empalme alternativo para este gen.

## Área de Investigación

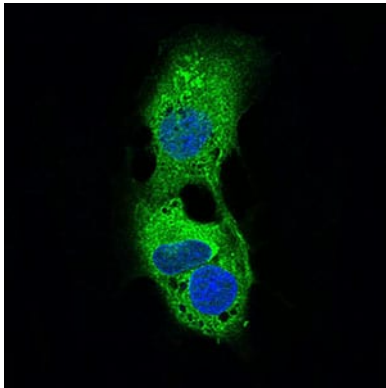
### Datos de Imagen



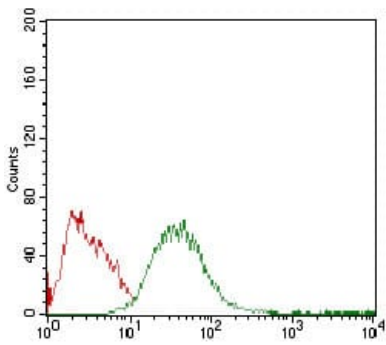
Línea negra: Antígeno de control (100 ng); Línea morada: Antígeno (10 ng); Línea azul: Antígeno (50 ng); Línea roja: Antígeno (100 ng);



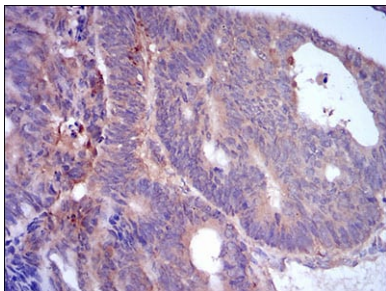
Análisis de transferencia Western utilizando mAb de ratón PLIN2 contra lisado de células HepG2.



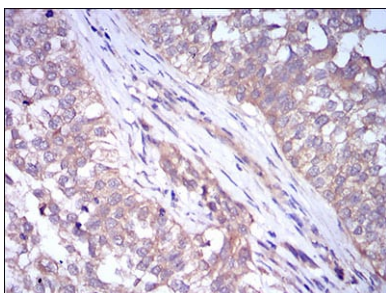
Análisis de inmunofluorescencia de células HepG2 con mAb de ratón PLIN2 (verde). Azul: colorante fluorescente de ADN DRAQ5.



Análisis citométrico de flujo de células HepG2 utilizando mAb de ratón PLIN2 (verde) y control negativo (rojo).



Análisis inmunohistoquímico de tejidos de cáncer de recto humano incluidos en parafina utilizando mAb de ratón PLIN2 con tinción DAB.



Análisis inmunohistoquímico de tejidos de cáncer de vejiga humano incluidos en parafina utilizando mAb de ratón PLIN2 con tinción DAB.