

Nombre del Producto: Anticuerpo monoclonal de ratón CD10**Nº de Catálogo: AMM81285**

Solo para uso en investigación.

Resumen

Descripción	Anticuerpo monoclonal de ratón
Huésped	Ratón
Aplicación	WB,IHC,ELISA
Reactividad	Humano
Conjugación	No conjugado
Modificación	Sin modificar
Isotipo	Mouse IgG1
Clonalidad	Monoclonal
Formato	Líquido
Concentración	1 mg/ml
Almacenamiento	Hacer alícuotas y almacenar a -20°C (válido por 12 meses). Evitar ciclos de congelación/descongelación.
Envío	Bolsas de hielo
Tampon	Anticuerpo purificado en PBS con azida sódica al 0,05 %
Purificación	Purificación por afinidad

Aplicación

Relación de Dilución	WB 1:500-1:2000,IHC 1:200-1:1000,ELISA 1:5000-1:20000
Peso Molecular	85.5kDa

Información del Antígeno

Nombre del Gen	CD10
Nombres Alternativos	MME; NEP; SFE; CALLA
ID del Gen	4311.0
ID SwissProt	P08473
Inmunógeno	Fragmento recombinante purificado de CD10 humano (AA: 52-246) expresado en E. Coli.

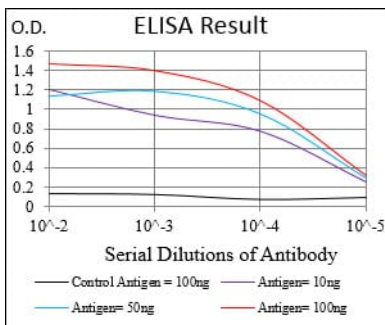
Antecedentes

Este gen codifica un antígeno común de la leucemia linfocítica aguda, un importante marcador de superficie celular para el diagnóstico de la leucemia linfocítica aguda (LLA) humana. Esta proteína está presente en las células leucémicas de fenotipo

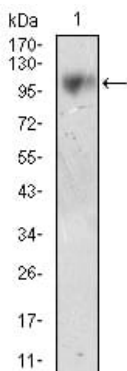
pre-B, que representan el 85 % de los casos de LLA. Sin embargo, esta proteína no se limita a las células leucémicas y se encuentra en diversos tejidos normales. Es una glicoproteína particularmente abundante en el riñón, donde se encuentra en el borde en cepillo de los túbulos proximales y en el epitelio glomerular. Esta proteína es una endopeptidasa neutra que escinde péptidos en el lado amino de los residuos hidrófobos e inactiva varias hormonas peptídicas, como el glucagón, las encefalinas, la sustancia P, la neurotensina, la oxitocina y la bradisinina. Este gen, que codifica una glicoproteína transmembrana tipo II de 100 kD, existe en una sola copia de más de 45 kb. La región 5' no traducida de este gen sufre un empalme alternativo, lo que da lugar a cuatro transcripciones de ARNm independientes. La región codificante no se ve afectada por el empalme alternativo.

Área de Investigación

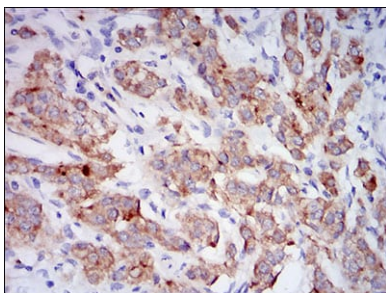
Datos de Imagen



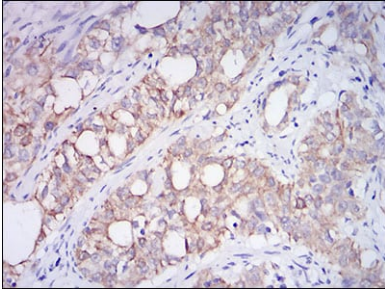
Línea negra: Antígeno de control (100 ng); Línea morada: Antígeno (10 ng); Línea azul: Antígeno (50 ng); Línea roja: Antígeno (100 ng);



Análisis de transferencia Western utilizando mAb de ratón CD10 contra lisado de células LNCAP.



Análisis inmunohistoquímico de tejidos de cáncer de próstata humano incluidos en parafina utilizando mAb de ratón CD10 con tinción DAB.



Análisis inmunohistoquímico de tejidos de cáncer de cuello uterino humano incluidos en parafina utilizando mAb de ratón CD10 con tinción DAB.