

**Nombre del Producto: Anticuerpo monoclonal de ratón ZEB1****Nº de Catálogo: AMM81260**

Solo para uso en investigación.

**Resumen**

<b>Descripción</b>	Anticuerpo monoclonal de ratón
<b>Huésped</b>	Ratón
<b>Aplicación</b>	IHC,ICC,ELISA,FC
<b>Reactividad</b>	Humano
<b>Conjugación</b>	No conjugado
<b>Modificación</b>	Sin modificar
<b>Isotipo</b>	Mouse IgG1
<b>Clonalidad</b>	Monoclonal
<b>Formato</b>	Líquido
<b>Concentración</b>	1 mg/ml
<b>Almacenamiento</b>	Hacer alícuotas y almacenar a -20°C (válido por 12 meses). Evitar ciclos de congelación/descongelación.
<b>Envío</b>	Bolsas de hielo
<b>Tampon</b>	Anticuerpo purificado en PBS con azida sódica al 0,05 %
<b>Purificación</b>	Purificación por afinidad

**Aplicación**

<b>Relación de Dilución</b>	IHC 1:200-1:1000,ICC 1:200-1:1000,ELISA 1:5000-1:20000,FC 1:200-1:400
<b>Peso Molecular</b>	124kDa

**Información del Antígeno**

<b>Nombre del Gen</b>	ZEB1
<b>Nombres Alternativos</b>	BZP; TCF8; AREB6; FECD6; NIL2A; PPCD3; ZFHPEP; ZFHX1A; DELTAEF1
<b>ID del Gen</b>	6935.0
<b>ID SwissProt</b>	P37275
<b>Inmunógeno</b>	Fragmento recombinante purificado de ZEB1 humano (AA: 967-1108) expresado en E. Coli.

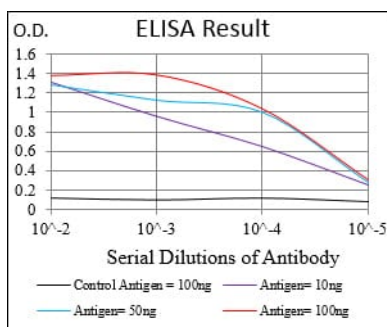
**Antecedentes**

Este gen codifica un factor de transcripción de dedo de zinc. Es probable que la proteína codificada desempeñe un papel en la

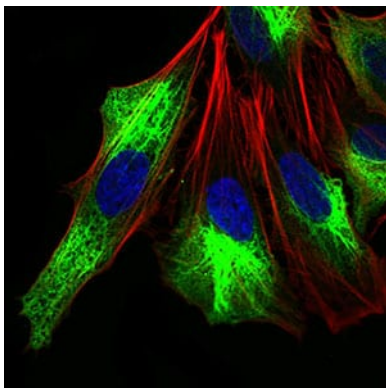
represión transcripcional de la interleucina 2. Mutaciones en este gen se han asociado con la distrofia corneal polimorfa posterior tipo 3 y la distrofia corneal endotelial de Fuchs de inicio tardío. Se han descrito variantes de transcripción con empalme alternativo que codifican diferentes isoformas.

## Área de Investigación

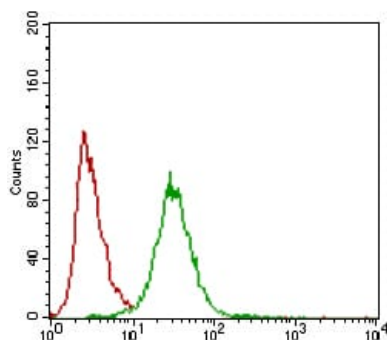
### Datos de Imagen



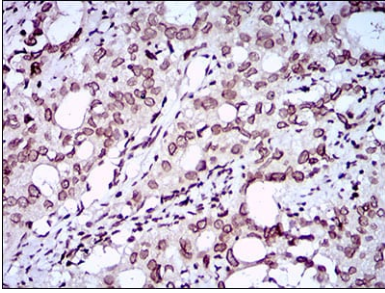
Línea negra: Antígeno de control (100 ng); Línea morada: Antígeno (10 ng); Línea azul: Antígeno (50 ng); Línea roja: Antígeno (100 ng);



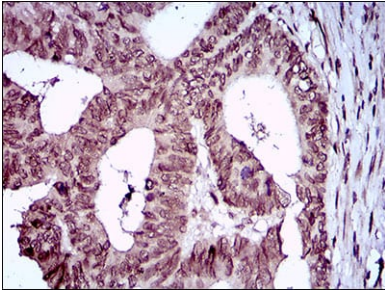
Análisis de inmunofluorescencia de células Hela con mAb de ratón ZEB1 (verde). Azul: Colorante fluorescente de ADN DRAQ5. Rojo: Los filamentos de actina se han marcado con faloidina Alexa Fluor-555.



Análisis citométrico de flujo de células Hela utilizando mAb de ratón ZEB1 (verde) y control negativo (rojo).



Análisis inmunohistoquímico de tejidos de cáncer de cuello uterino humano incluidos en parafina utilizando mAb de ratón ZEB1 con tinción DAB.



Análisis inmunohistoquímico de tejidos de cáncer de recto humano incluidos en parafina utilizando mAb de ratón ZEB1 con tinción DAB.