

Nombre del Producto: Anticuerpo monoclonal de ratón PLIN2**Nº de Catálogo: AMM81252**

Solo para uso en investigación.

Resumen

Descripción	Anticuerpo monoclonal de ratón
Huésped	Ratón
Aplicación	IHC,ELISA
Reactividad	Humano
Conjugación	No conjugado
Modificación	Sin modificar
Isotipo	Mouse IgG1
Clonalidad	Monoclonal
Formato	Líquido
Concentración	1 mg/ml
Almacenamiento	Hacer alícuotas y almacenar a -20°C (válido por 12 meses). Evitar ciclos de congelación/descongelación.
Envío	Bolsas de hielo
Tampon	Anticuerpo purificado en PBS con azida sódica al 0,05 %
Purificación	Purificación por afinidad

Aplicación

Relación de Dilución	IHC 1:200-1:1000,ELISA 1:5000-1:20000
Peso Molecular	48kDa

Información del Antígeno

Nombre del Gen	PLIN2
Nombres Alternativos	ADFP; ADRP
ID del Gen	123.0
ID SwissProt	Q99541
Inmunógeno	Fragmento recombinante purificado de PLIN2 humano (AA: 286-437) expresado en E. Coli.

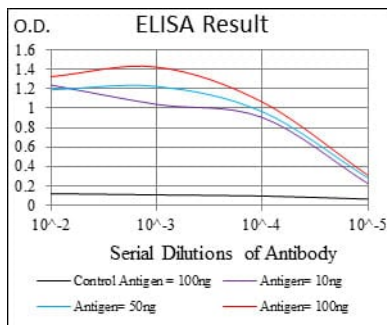
Antecedentes

La proteína codificada por este gen pertenece a la familia de las perilipinas, cuyos miembros recubren las gotitas de

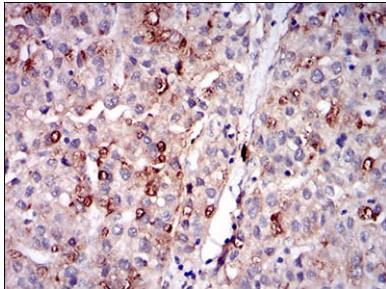
almacenamiento lipídico intracelular. Esta proteína está asociada con el material de la membrana superficial del glóbulo lipídico y podría estar involucrada en el desarrollo y mantenimiento del tejido adiposo. Sin embargo, no se limita a los adipocitos como se creía anteriormente, sino que se encuentra en una amplia gama de líneas celulares cultivadas, incluyendo fibroblastos, células endoteliales y epiteliales, y tejidos como la glándula mamaria lactante, la corteza suprarrenal, las células de Sertoli y Leydig, y los hepatocitos en la cirrosis hepática alcohólica, lo que sugiere que podría servir como marcador de la acumulación de lípidos en diversos tipos celulares y enfermedades. Se han encontrado variantes de transcripción con empalme alternativo para este gen.

Área de Investigación

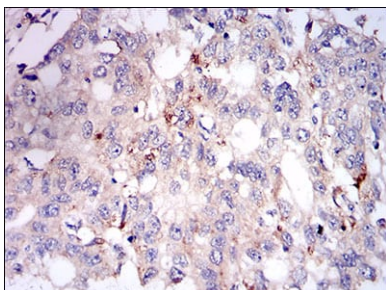
Datos de Imagen



Línea negra: Antígeno de control (100 ng); Línea morada: Antígeno (10 ng); Línea azul: Antígeno (50 ng); Línea roja: Antígeno (100 ng);



Análisis inmunohistoquímico de tejidos de cáncer de hígado humano incluidos en parafina utilizando mAb de ratón PLIN2 con tinción DAB.



Análisis inmunohistoquímico de tejidos de cáncer esofágico humano incluidos en parafina utilizando mAb de ratón PLIN2 con tinción DAB.