

**Nombre del Producto: Anticuerpo monoclonal de ratón IL3RA****Nº de Catálogo: AMM81244**

Solo para uso en investigación.

**Resumen**

<b>Descripción</b>	Anticuerpo monoclonal de ratón
<b>Huésped</b>	Ratón
<b>Aplicación</b>	ICC,ELISA,FC
<b>Reactividad</b>	Humano
<b>Conjugación</b>	No conjugado
<b>Modificación</b>	Sin modificar
<b>Isotipo</b>	Mouse IgG1
<b>Clonalidad</b>	Monoclonal
<b>Formato</b>	Líquido
<b>Concentración</b>	1 mg/ml
<b>Almacenamiento</b>	Hacer alícuotas y almacenar a -20°C (válido por 12 meses). Evitar ciclos de congelación/descongelación.
<b>Envío</b>	Bolsas de hielo
<b>Tampon</b>	PBS que contiene 0,03% de azida sódica.
<b>Purificación</b>	Purificación por afinidad

**Aplicación**

<b>Relación de Dilución</b>	ICC 1:200-1:1000,ELISA 1:5000-1:20000,FC 1:200-1:400
<b>Peso Molecular</b>	43.3kDa

**Información del Antígeno**

<b>Nombre del Gen</b>	IL3RA
<b>Nombres Alternativos</b>	IL3R; CD123; IL3RX; IL3RY; IL3RAY; hIL-3Ra
<b>ID del Gen</b>	3563.0
<b>ID SwissProt</b>	P26951
<b>Inmunógeno</b>	Fragmento recombinante purificado de IL3RA humano (AA: 200-305) expresado en E. Coli.

**Antecedentes**

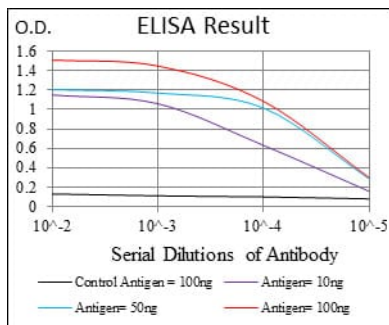
La proteína codificada por este gen es una subunidad específica de la interleucina 3 de un receptor de citocinas heterodimérico.

El receptor está compuesto por una subunidad alfa específica del ligando y una subunidad beta transductora de señales compartida por los receptores de la interleucina 3 (IL3), el factor estimulante de colonias 2 (CSF2/GM-CSF) y la interleucina 5 (IL5). La unión de esta proteína a la IL3 depende de la subunidad beta. La subunidad beta se activa mediante la unión del ligando y es necesaria para las actividades biológicas de la IL3. Este gen y el gen que codifica la cadena alfa del receptor del factor estimulante de colonias 2 (CSF2RA) forman un grupo de genes del receptor de citocinas en una región pseudoautosómica X-Y en los cromosomas X o Y. Se han encontrado variantes de transcripción empalmadas alternativamente que codifican isoformas distintas.

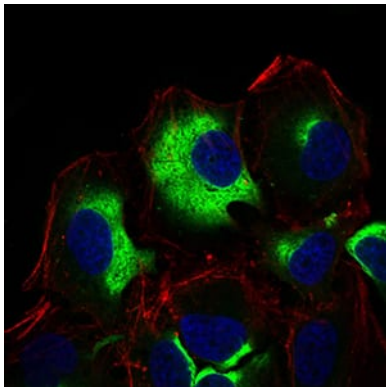
## Área de Investigación

Vía de señalización de TGF-beta, vía de señalización de PI3K-Akt, vía de señalización de Jak-STAT

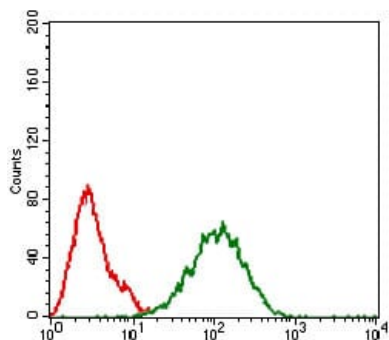
## Datos de Imagen



Línea negra: Antígeno de control (100 ng); Línea morada: Antígeno (10 ng); Línea azul: Antígeno (50 ng); Línea roja: Antígeno (100 ng);



Análisis de inmunofluorescencia de células Hela con el anticuerpo monoclonal IL3RA de ratón (verde). Azul: Colorante fluorescente de ADN DRAQ5. Rojo: Los filamentos de actina se han marcado con faloidina Alexa Fluor-555.



Análisis citométrico de flujo de células Hela utilizando mAb de ratón IL3RA (verde) y control negativo (rojo).