

**Nombre del Producto: Anticuerpo monoclonal de ratón IL2RA****Nº de Catálogo: AMM81239**

Solo para uso en investigación.

**Resumen**

<b>Descripción</b>	Anticuerpo monoclonal de ratón
<b>Huésped</b>	Ratón
<b>Aplicación</b>	WB,IHC,ICC,ELISA
<b>Reactividad</b>	Humano, Ratón, Mono, Rata
<b>Conjugación</b>	No conjugado
<b>Modificación</b>	Sin modificar
<b>Isotipo</b>	Mouse IgG1
<b>Clonalidad</b>	Monoclonal
<b>Formato</b>	Líquido
<b>Concentración</b>	1 mg/ml
<b>Almacenamiento</b>	Hacer alícuotas y almacenar a -20°C (válido por 12 meses). Evitar ciclos de congelación/descongelación.
<b>Envío</b>	Bolsas de hielo
<b>Tampon</b>	Anticuerpo purificado en PBS con azida sódica al 0,05 %
<b>Purificación</b>	Purificación por afinidad

**Aplicación**

<b>Relación de Dilución</b>	WB 1:500-1:2000,IHC 1:200-1:1000,ICC 1:200-1:1000,ELISA 1:5000-1:20000
<b>Peso Molecular</b>	30.8kDa

**Información del Antígeno**

<b>Nombre del Gen</b>	IL2RA
<b>Nombres Alternativos</b>	CD25; IL2R; TCGFR; IDDM10
<b>ID del Gen</b>	3559.0
<b>ID SwissProt</b>	P01589
<b>Inmunógeno</b>	Fragmento recombinante purificado de IL2RA humano (AA: 34-139) expresado en E. Coli.

**Antecedentes**

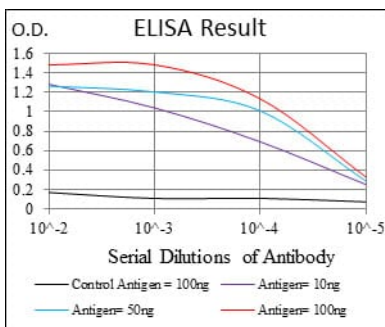
Las cadenas alfa (IL2RA) y beta (IL2RB) del receptor de interleucina 2 (IL2), junto con la cadena gamma común (IL2RG), constituyen el receptor IL2 de alta afinidad. Las cadenas alfa homodímeras (IL2RA) dan lugar a un receptor de baja afinidad,

mientras que las cadenas beta homodímeras (IL2RB) producen un receptor de afinidad media. Se ha aislado IL2RA soluble, una proteína integral de membrana, y se ha determinado que resulta de la proteólisis extracelular. Se han aislado ARNm de IL2RA con empalme alternativo, pero actualmente se desconoce la importancia de cada uno. Las mutaciones en este gen se asocian con la deficiencia del receptor alfa de interleucina 2.

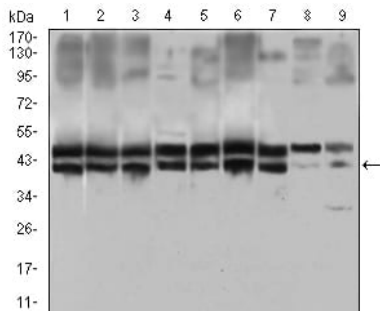
## Área de Investigación

Vía de señalización de TGF-beta, vía de señalización de PI3K-Akt, vía de señalización de Jak-STAT

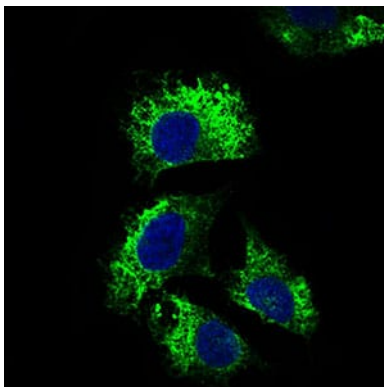
## Datos de Imagen



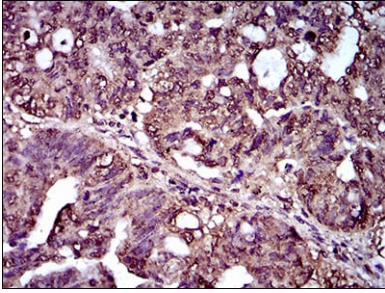
Línea negra: Antígeno de control (100 ng); Línea morada: Antígeno (10 ng); Línea azul: Antígeno (50 ng); Línea roja: Antígeno (100 ng);



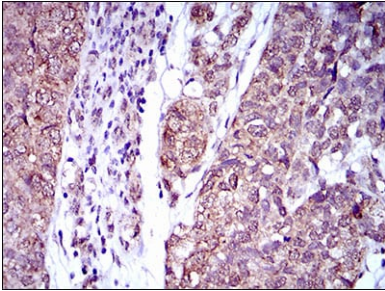
Análisis de transferencia Western utilizando mAb de ratón IL2RA contra lisado de células Hela (1), MOLT4 (2), HEK293 (3), A549 (4), Jurkat (5), K562 (6), Cos7 (7), PC-12 (8) y NIH/3T3 (9).



Análisis de inmunofluorescencia de células Hela con el anticuerpo monoclonal murino IL2RA (verde). Azul: colorante fluorescente de ADN DRAQ5.



Análisis inmunohistoquímico de tejidos de cáncer de recto humano incluidos en parafina utilizando mAb de ratón IL2RA con tinción DAB.



Análisis inmunohistoquímico de tejidos de cáncer de vejiga humano incluidos en parafina utilizando mAb de ratón IL2RA con tinción DAB.