

**Nombre del Producto: Anticuerpo monoclonal de ratón ABCG5****Nº de Catálogo: AMM81235**

Solo para uso en investigación.

**Resumen**

<b>Descripción</b>	Anticuerpo monoclonal de ratón
<b>Huésped</b>	Ratón
<b>Aplicación</b>	WB,IHC,ELISA,FC
<b>Reactividad</b>	Humano
<b>Conjugación</b>	No conjugado
<b>Modificación</b>	Sin modificar
<b>Isotipo</b>	Mouse IgG1
<b>Clonalidad</b>	Monoclonal
<b>Formato</b>	Líquido
<b>Concentración</b>	1 mg/ml
<b>Almacenamiento</b>	Hacer alícuotas y almacenar a -20°C (válido por 12 meses). Evitar ciclos de congelación/descongelación.
<b>Envío</b>	Bolsas de hielo
<b>Tampon</b>	Anticuerpo purificado en PBS con azida sódica al 0,05 %
<b>Purificación</b>	Purificación por afinidad

**Aplicación**

<b>Relación de Dilución</b>	WB 1:500-1:2000,IHC 1:200-1:1000,ELISA 1:5000-1:20000,FC 1:200-1:400
<b>Peso Molecular</b>	72.5kDa

**Información del Antígeno**

<b>Nombre del Gen</b>	ABCG5
<b>Nombres Alternativos</b>	STSL
<b>ID del Gen</b>	64240.0
<b>ID SwissProt</b>	Q9H222
<b>Inmunógeno</b>	Fragmento recombinante purificado de ABCG5 humano (AA: 306-367) expresado en E. Coli.

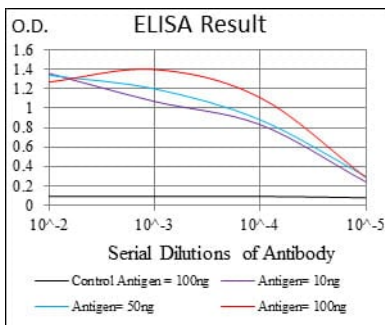
**Antecedentes**

La proteína codificada por este gen es miembro de la superfamilia de transportadores de casete de unión a ATP (ABC). Las

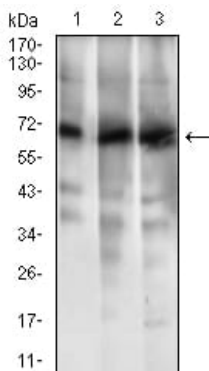
proteínas ABC transportan diversas moléculas a través de membranas extra e intracelulares. Los genes ABC se dividen en siete subfamilias distintas (ABC1, MDR/TAP, MRP, ALD, OABP, GCN20, White). Esta proteína es miembro de la subfamilia White. La proteína codificada por este gen funciona como un semitransportador para limitar la absorción intestinal y promover la excreción biliar de esteroides. Se expresa de manera específica de tejido en el hígado, el colon y el intestino. Este gen está dispuesto en tándem en el cromosoma 2, en una orientación cabeza a cabeza con el miembro de la familia ABCG8. Las mutaciones en este gen pueden contribuir a la acumulación de esteroides y la aterosclerosis, y se han observado en pacientes con sitosterolemia.

## Área de Investigación

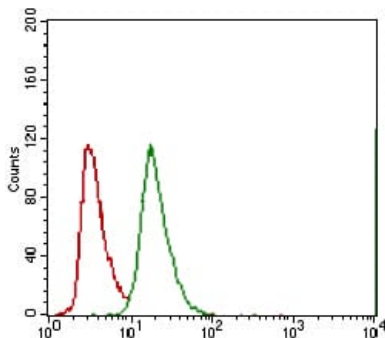
### Datos de Imagen



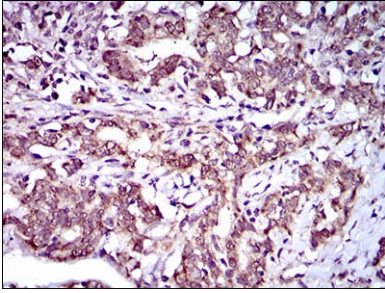
Línea negra: Antígeno de control (100 ng); Línea morada: Antígeno (10 ng); Línea azul: Antígeno (50 ng); Línea roja: Antígeno (100 ng);



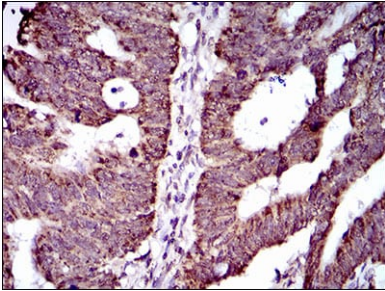
Análisis de transferencia Western utilizando mAb de ratón ABCG5 contra lisado de células HL7702 (1), RAJI (2) y Jurkat (3).



Análisis citométrico de flujo de células A549 utilizando mAb de ratón ABCG5 (verde) y control negativo (rojo).



Análisis inmunohistoquímico de tejidos de cáncer de cuello uterino humano incluidos en parafina utilizando mAb de ratón ABCG5 con tinción DAB.



Análisis inmunohistoquímico de tejidos de cáncer de recto humano incluidos en parafina utilizando mAb de ratón ABCG5 con tinción DAB.