

Nombre del Producto: Anticuerpo monoclonal de ratón PHC1**Nº de Catálogo: AMM81218**

Solo para uso en investigación.

Resumen

Descripción	Anticuerpo monoclonal de ratón
Huésped	Ratón
Aplicación	ELISA,FC
Reactividad	Humano
Conjugación	No conjugado
Modificación	Sin modificar
Isotipo	Mouse IgG1
Clonalidad	Monoclonal
Formato	Líquido
Concentración	1 mg/ml
Almacenamiento	Hacer alícuotas y almacenar a -20°C (válido por 12 meses). Evitar ciclos de congelación/descongelación.
Envío	Bolsas de hielo
Tampon	Anticuerpo purificado en PBS con azida sódica al 0,05 %
Purificación	Purificación por afinidad

Aplicación

Relación de Dilución	ELISA 1:5000-1:20000,FC 1:200-1:400
Peso Molecular	105.5kDa

Información del Antígeno

Nombre del Gen	PHC1
Nombres Alternativos	EDR1; HPH1; RAE28
ID del Gen	1911.0
ID SwissProt	P78364
Inmunógeno	Fragmento recombinante purificado de PHC1 humano (AA: 758-1004) expresado en E. Coli.

Antecedentes

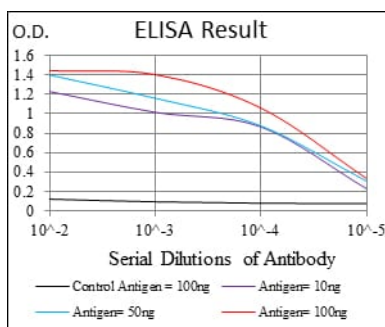
Este gen es homólogo del gen polihomeótico de Drosophila, miembro del grupo de genes Polycomb. El producto génico

forma parte de un complejo proteico multimérico que contiene EDR2 y la proteína Polycomb de vertebrados BMH1. El producto génico, la proteína EDR2, y la proteína polihoméotica de *Drosophila* comparten dos dominios altamente conservados, denominados dominios de homología I y II. Estos dominios participan en las interacciones proteína-proteína y pueden mediar la heterodimerización de la proteína codificada por este gen y la proteína EDR2.

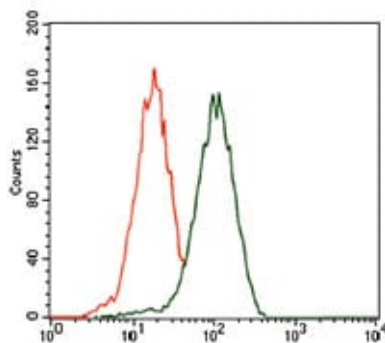
Área de Investigación

-

Datos de Imagen



Línea negra: Antígeno de control (100 ng); Línea morada: Antígeno (10 ng); Línea azul: Antígeno (50 ng); Línea roja: Antígeno (100 ng);



Análisis citométrico de flujo de células HEK293 utilizando mAb de ratón PHC1 (verde) y control negativo (rojo).