

Nombre del Producto: Anticuerpo monoclonal de ratón WDR66**Nº de Catálogo:** AMM81209

Solo para uso en investigación.

Resumen

Descripción	Anticuerpo monoclonal de ratón
Huésped	Ratón
Aplicación	ELISA,FC
Reactividad	Humano
Conjugación	No conjugado
Modificación	Sin modificar
Isotipo	Mouse IgG1
Clonalidad	Monoclonal
Formato	Líquido
Concentración	1 mg/ml
Almacenamiento	Hacer alícuotas y almacenar a -20°C (válido por 12 meses). Evitar ciclos de congelación/descongelación.
Envío	Bolsas de hielo
Tampon	Anticuerpo purificado en PBS con azida sódica al 0,05 %
Purificación	Purificación por afinidad

Aplicación

Relación de Dilución	ELISA 1:5000-1:20000,FC 1:200-1:400
Peso Molecular	130kDa

Información del Antígeno

Nombre del Gen	WDR66
Nombres Alternativos	WDR66
ID del Gen	144406.0
ID SwissProt	Q8TBY9
Inmunógeno	Fragmento recombinante purificado de WDR66 humano (AA: 1-250) expresado en E. Coli.

Antecedentes

Esta proteína, codificada por este gen, pertenece a la familia de proteínas con repeticiones WD, que intervienen en la formación

de complejos proteína-proteína en diversas vías biológicas. Este miembro de la familia parece intervenir en la determinación del volumen plaquetario medio (VPM), y los polimorfismos en este gen se han asociado con la varianza del VPM. El empalme alternativo de este gen da lugar a múltiples variantes de transcripción.

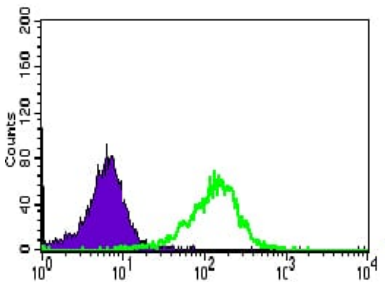
Área de Investigación

-

Datos de Imagen



Línea negra: Antígeno de control (100 ng); Línea morada: Antígeno (10 ng); Línea azul: Antígeno (50 ng); Línea roja: Antígeno (100 ng);



Análisis citométrico de flujo de células HepG2 utilizando mAb de ratón WDR66 (verde) y control negativo (violeta).