

**Nombre del Producto: Anticuerpo monoclonal de ratón MMP2****Nº de Catálogo: AMM81204**

Solo para uso en investigación.

**Resumen**

<b>Descripción</b>	Anticuerpo monoclonal de ratón
<b>Huésped</b>	Ratón
<b>Aplicación</b>	WB,ELISA
<b>Reactividad</b>	Humano
<b>Conjugación</b>	No conjugado
<b>Modificación</b>	Sin modificar
<b>Isotipo</b>	Mouse IgG1
<b>Clonalidad</b>	Monoclonal
<b>Formato</b>	Líquido
<b>Concentración</b>	1 mg/ml
<b>Almacenamiento</b>	Hacer alícuotas y almacenar a -20°C (válido por 12 meses). Evitar ciclos de congelación/descongelación.
<b>Envío</b>	Bolsas de hielo
<b>Tampon</b>	Anticuerpo purificado en PBS con azida sódica al 0,05 %
<b>Purificación</b>	Purificación por afinidad

**Aplicación**

<b>Relación de Dilución</b>	WB 1:500-1:2000,ELISA 1:5000-1:20000
<b>Peso Molecular</b>	73.8kDa

**Información del Antígeno**

<b>Nombre del Gen</b>	MMP2
<b>Nombres Alternativos</b>	CLG4; MONA; CLG4A; TBE-1; MMP-II
<b>ID del Gen</b>	4313.0
<b>ID SwissProt</b>	P08253
<b>Inmunógeno</b>	Fragmento recombinante purificado de MMP2 humana (AA: 242-396) expresado en E. Coli.

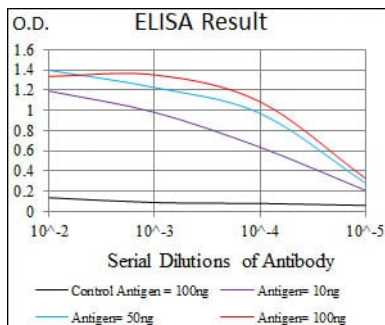
**Antecedentes**

Las proteínas de la familia de las metaloproteinasas de matriz (MMP) participan en la degradación de la matriz extracelular en

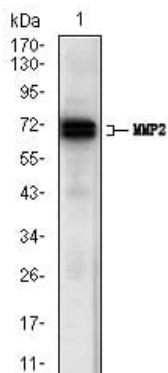
procesos fisiológicos normales, como el desarrollo embrionario, la reproducción y la remodelación tisular, así como en procesos patológicos como la artritis y la metástasis. La mayoría de las MMP se secretan como proproteínas inactivas que se activan al ser escindidas por proteinasas extracelulares. Este gen codifica una enzima que degrada el colágeno tipo IV, el principal componente estructural de las membranas basales. Esta enzima participa en la degradación menstrual endometrial, la regulación de la vascularización y la respuesta inflamatoria. Mutaciones en este gen se han asociado con el síndrome de Winchester y el síndrome de nodulosis-artropatía-osteólisis (NAO). Se han encontrado dos variantes de transcripción que codifican diferentes isoformas para este gen.

## Área de Investigación

### Datos de Imagen



Línea negra: Antígeno de control (100 ng); Línea morada: Antígeno (10 ng); Línea azul: Antígeno (50 ng); Línea roja: Antígeno (100 ng);



Análisis de transferencia Western utilizando mAb de ratón MMP2 contra lisado de células A431 (1).