

**Nombre del Producto: Anticuerpo monoclonal de ratón MEF2C****Nº de Catálogo: AMM81203**

Solo para uso en investigación.

**Resumen**

<b>Descripción</b>	Anticuerpo monoclonal de ratón
<b>Huésped</b>	Ratón
<b>Aplicación</b>	WB,IHC,ELISA,FC
<b>Reactividad</b>	Humano, Ratón, Rata, Conejo, Mono
<b>Conjugación</b>	No conjugado
<b>Modificación</b>	Sin modificar
<b>Isotipo</b>	Mouse IgG1
<b>Clonalidad</b>	Monoclonal
<b>Formato</b>	Líquido
<b>Concentración</b>	1 mg/ml
<b>Almacenamiento</b>	Hacer alícuotas y almacenar a -20°C (válido por 12 meses). Evitar ciclos de congelación/descongelación.
<b>Envío</b>	Bolsas de hielo
<b>Tampon</b>	Anticuerpo purificado en PBS con azida sódica al 0,05 %
<b>Purificación</b>	Purificación por afinidad

**Aplicación**

<b>Relación de Dilución</b>	WB 1:500-1:2000,IHC 1:100-1:500,ELISA 1:5000-1:20000,FC 1:200-1:400
<b>Peso Molecular</b>	51.2kDa

**Información del Antígeno**

<b>Nombre del Gen</b>	MEF2C
<b>Nombres Alternativos</b>	DEL5q14.3; C5DELq14.3
<b>ID del Gen</b>	4208.0
<b>ID SwissProt</b>	Q06413
<b>Inmunógeno</b>	Fragmento recombinante purificado de MEF2C humano (AA: 1-125) expresado en E. Coli.

**Antecedentes**

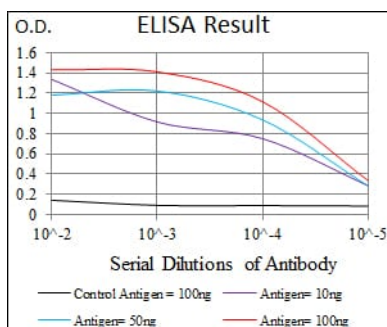
Este locus codifica un miembro de la familia de proteínas del factor potenciador de la transcripción 2 (MEF2) de la caja MADS, que interviene en la miogénesis. La proteína codificada, el polipéptido C de MEF2, posee actividades tanto transactivadoras

como de unión al ADN. Esta proteína podría contribuir al mantenimiento del estado diferenciado de las células musculares. Las mutaciones y deleciones en este locus se han asociado con retraso mental grave, movimientos estereotipados, epilepsia y malformaciones cerebrales. Se han descrito variantes de transcripción con empalme alternativo.

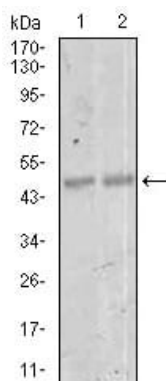
## Área de Investigación

Apoptosis, vía de señalización MAPK

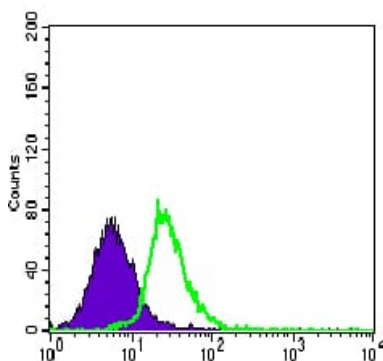
## Datos de Imagen



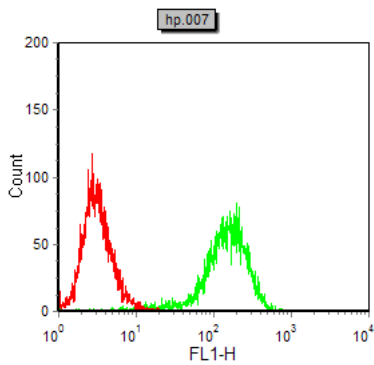
Línea negra: Antígeno de control (100 ng); Línea morada: Antígeno (10 ng); Línea azul: Antígeno (50 ng); Línea roja: Antígeno (100 ng);



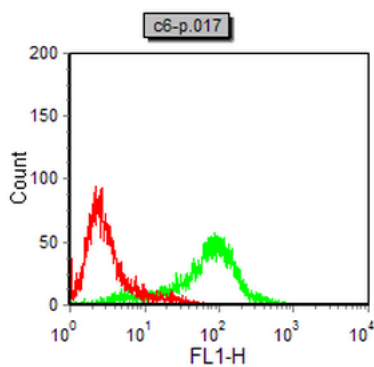
Análisis de transferencia Western utilizando mAb de ratón MEF2C contra lisado de células NIH3T3 (1) y 3T3-L1 (2).



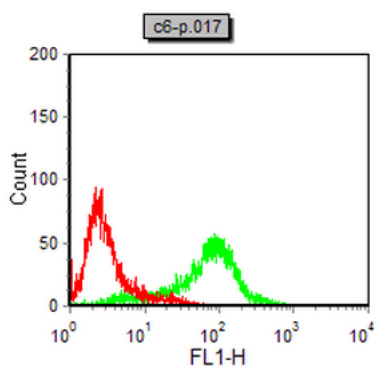
Análisis citométrico de flujo de células HeLa utilizando mAb de ratón MEF2C (verde) y control negativo (violeta).



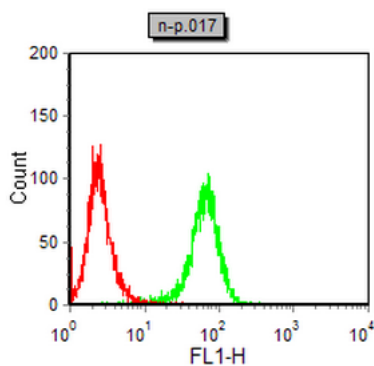
Análisis citométrico de flujo de células Hela utilizando mAb de ratón MEF2C (verde) y control negativo (rojo).



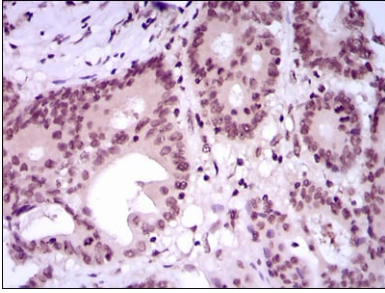
Análisis citométrico de flujo de células C6 utilizando mAb de ratón MEF2C (verde) y control negativo (rojo).



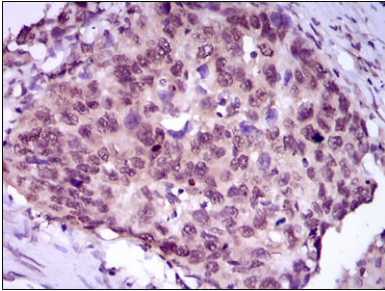
Análisis citométrico de flujo de células NIH/3T3 utilizando mAb de ratón MEF2C (verde) y control negativo (rojo).



Análisis citométrico de flujo de células COS7 utilizando mAb de ratón MEF2C (verde) y control negativo (rojo).



Análisis inmunohistoquímico de tejidos de cáncer de colon humano incluidos en parafina utilizando mAb de ratón MEF2C con tinción DAB.



Análisis inmunohistoquímico de tejidos de cáncer esofágico humano incluidos en parafina utilizando mAb de ratón MEF2C con tinción DAB.