

Nombre del Producto: Anticuerpo monoclonal de ratón PPY**Nº de Catálogo: AMM81197**

Solo para uso en investigación.

Resumen

Descripción	Anticuerpo monoclonal de ratón
Huésped	Ratón
Aplicación	ELISA,FC
Reactividad	Humano
Conjugación	No conjugado
Modificación	Sin modificar
Isotipo	Mouse IgG1
Clonalidad	Monoclonal
Formato	Líquido
Concentración	1 mg/ml
Almacenamiento	Hacer alícuotas y almacenar a -20°C (válido por 12 meses). Evitar ciclos de congelación/descongelación.
Envío	Bolsas de hielo
Tampon	Anticuerpo purificado en PBS con azida sódica al 0,05 %
Purificación	Purificación por afinidad

Aplicación

Relación de Dilución	ELISA 1:5000-1:20000,FC 1:200-1:400
Peso Molecular	10.4kDa

Información del Antígeno

Nombre del Gen	PPY
Nombres Alternativos	PNP
ID del Gen	5539.0
ID SwissProt	P01298
Inmunógeno	Fragmento recombinante purificado de PPY humano (AA: 1-95) expresado en E. Coli.

Antecedentes

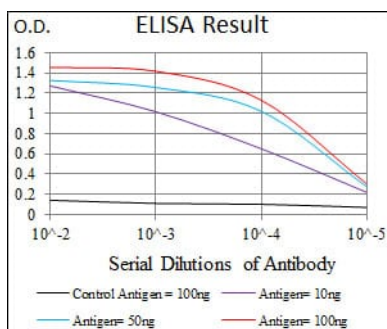
Este gen pertenece a la familia NPY y codifica una proteína que se sintetiza como precursor polipeptídico de 95 aa en los islotes pancreáticos de Langerhans. Se escinde en dos productos peptídicos: la hormona activa de 36 aa y un icosapéptido de función

desconocida. La hormona actúa como regulador de las funciones pancreática y gastrointestinal y podría ser importante en la regulación de la ingesta de alimentos. Se ha demostrado que la concentración plasmática de esta hormona se reduce en afecciones asociadas con una mayor ingesta de alimentos y se eleva en la anorexia nerviosa. Además, la infusión de esta hormona en roedores obesos ha demostrado disminuir el aumento de peso.

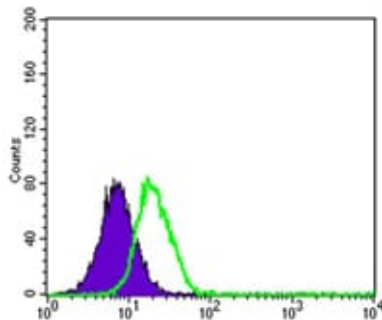
Área de Investigación

-

Datos de Imagen



Línea negra: Antígeno de control (100 ng); Línea morada: Antígeno (10 ng); Línea azul: Antígeno (50 ng); Línea roja: Antígeno (100 ng);



Análisis citométrico de flujo de células HepG2 utilizando mAb de ratón PPY (verde) y control negativo (violeta).