

Nombre del Producto: Anticuerpo monoclonal de ratón Lplunc1**Nº de Catálogo: AMM81193**

Solo para uso en investigación.

Resumen

Descripción	Anticuerpo monoclonal de ratón
Huésped	Ratón
Aplicación	WB,ELISA
Reactividad	Ratón
Conjugación	No conjugado
Modificación	Sin modificar
Isotipo	Mouse IgG1
Clonalidad	Monoclonal
Formato	Líquido
Concentración	1 mg/ml
Almacenamiento	Hacer alícuotas y almacenar a -20°C (válido por 12 meses). Evitar ciclos de congelación/descongelación.
Envío	Bolsas de hielo
Tampon	Anticuerpo purificado en PBS con azida sódica al 0,05 %
Purificación	Purificación por afinidad

Aplicación

Relación de Dilución	WB 1:500-1:2000,ELISA 1:5000-1:20000
Peso Molecular	52.4kDa

Información del Antígeno

Nombre del Gen	Lplunc1
Nombres Alternativos	Bpifb1; RP23-154J12.1
ID del Gen	228801.0
ID SwissProt	Q61114
Inmunógeno	Fragmento recombinante purificado de Lplunc1 de ratón (AA: 248-475) expresado en E. Coli.

Antecedentes

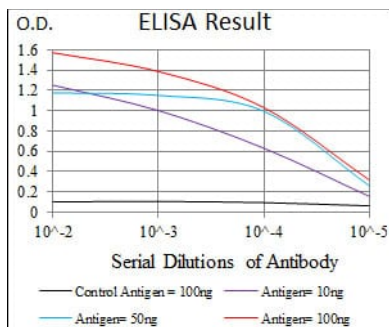
El clon del epitelio del paladar, pulmón y nariz (Plunc, ahora denominado Splunc1) es una pequeña proteína secretada que se

expresa en la orofaringe y las vías respiratorias superiores de humanos, ratones, ratas y vacas. Esta proteína es estructuralmente homóloga a mediadores conocidos de la defensa del huésped contra bacterias gramnegativas.

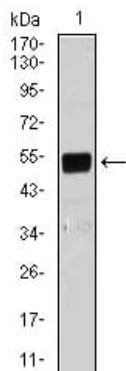
Área de Investigación

-

Datos de Imagen



Línea negra: Antígeno de control (100 ng); Línea morada: Antígeno (10 ng); Línea azul: Antígeno (50 ng); Línea roja: Antígeno (100 ng);



Análisis de transferencia Western utilizando mAb de ratón Lplunc1 contra lisado de células NIH3T3 (1).