
Nombre del Producto: Anticuerpo monoclonal de ratón Splunc2 humano**Nº de Catálogo: AMM81191**

Solo para uso en investigación.

Resumen

Descripción	Anticuerpo monoclonal de ratón
Huésped	Ratón
Aplicación	ELISA,FC
Reactividad	Humano
Conjugación	No conjugado
Modificación	Sin modificar
Isotipo	Mouse IgG1
Clonalidad	Monoclonal
Formato	Líquido
Concentración	1 mg/ml
Almacenamiento	Hacer alícuotas y almacenar a -20°C (válido por 12 meses). Evitar ciclos de congelación/descongelación.
Envío	Bolsas de hielo
Tampon	Anticuerpo purificado en PBS con azida sódica al 0,05 %
Purificación	Purificación por afinidad

Aplicación

Relación de Dilución	ELISA 1:5000-1:20000,FC 1:200-1:400
Peso Molecular	27kDa

Información del Antígeno

Nombre del Gen	human Splunc2
Nombres Alternativos	BPIFA2; PSP; SPLUNC2; C20orf70; bA49G10.1
ID del Gen	140683.0
ID SwissProt	Q96DR5
Inmunógeno	Fragmento recombinante purificado de Splunc2 humano (AA: 16-250) expresado en E. Coli.

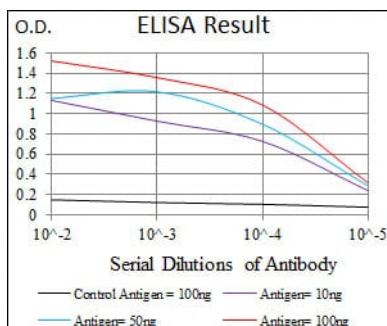
Antecedentes

SPLUNC2 es un miembro de la familia PLUNC. El gen experimenta empalme alternativo mediante dos exones 5' no codificantes,

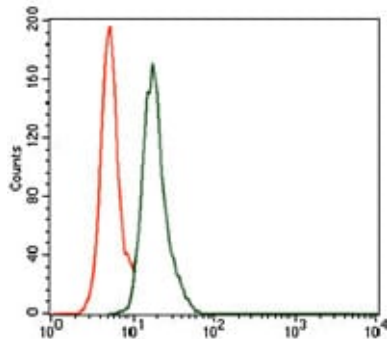
lo que sugiere que está regulado por promotores alternativos. Se han encontrado múltiples isoformas de SPLUNC2 en la cavidad oral, lo que sugiere que estas proteínas podrían estar reguladas de forma diferencial en distintos tejidos donde podrían participar en la respuesta inmunitaria innata. Los tapones de mucina, las células mucosas y las células intermedias de los carcinomas mucoepidermoides dieron positivo para SPLUNC1 y SPLUNC2, pero las áreas compuestas por células epidermoides y claras dieron negativo para todos los PLUNC. El citadenocarcinoma papilar dio positivo para todos los PLUNC.

Área de Investigación

Datos de Imagen



Línea negra: Antígeno de control (100 ng); Línea morada: Antígeno (10 ng); Línea azul: Antígeno (50 ng); Línea roja: Antígeno (100 ng);



Análisis citométrico de flujo de células A549 utilizando mAb de ratón Splunc2 (verde) y control negativo (rojo).