

Nombre del Producto: Anticuerpo monoclonal de ratón INCENP**Nº de Catálogo: AMM81154**

Solo para uso en investigación.

Resumen

Descripción	Anticuerpo monoclonal de ratón
Huésped	Ratón
Aplicación	IHC,ICC,ELISA,FC
Reactividad	Humano
Conjugación	No conjugado
Modificación	Sin modificar
Isotipo	Mouse IgG1
Clonalidad	Monoclonal
Formato	Líquido
Concentración	1 mg/ml
Almacenamiento	Hacer alícuotas y almacenar a -20°C (válido por 12 meses). Evitar ciclos de congelación/descongelación.
Envío	Bolsas de hielo
Tampon	Anticuerpo purificado en PBS con azida sódica al 0,05 %
Purificación	Purificación por afinidad

Aplicación

Relación de Dilución	IHC 1:200-1:1000,ICC 1:200-1:1000,ELISA 1:5000-1:20000,FC 1:200-1:400
Peso Molecular	105.4kDa

Información del Antígeno

Nombre del Gen	INCENP
Nombres Alternativos	INCENP
ID del Gen	3619.0
ID SwissProt	Q9NQS7
Inmunógeno	Fragmento recombinante purificado de INCENP humano (AA: 369-583) expresado en E. Coli.

Antecedentes

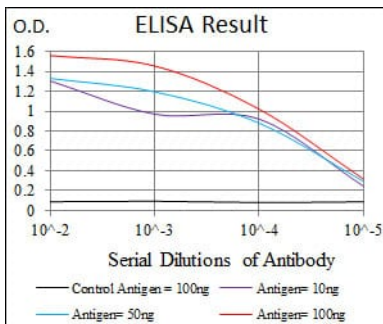
En células de mamíferos, se han descrito 2 amplios grupos de proteínas que interactúan con el centrómero: proteínas

centrómero de unión constitutiva y proteínas "pasajeras" o que interactúan transitoriamente (revisado por Choo, 1997). Las proteínas constitutivas incluyen CENPA (proteína centrómero A; MIM 117139), CENPB (MIM 117140), CENPC1 (MIM 117141) y CENPD (MIM 117142). El término "proteínas pasajeras" abarca una amplia colección de proteínas que se localizan en el centrómero durante etapas específicas del ciclo celular (Earnshaw y Mackay, 1994 [PubMed 8088460]). Estas incluyen CENPE (MIM 117143); MCAK (MIM 604538); KID (MIM 603213); dineína citoplasmática (p. ej., MIM 600112); CliPs (p. ej., MIM 179838); y CENPF/mitosina (MIM 600236). Las proteínas del centrómero interno (INCENPs) (Earnshaw y Cooke, 1991 [PubMed 1860899]), los miembros iniciales del grupo de proteínas pasajeras, muestran una amplia localización a lo largo de los cromosomas en las primeras etapas de la mitosis, pero se concentran gradualmente en los centrómeros a medida que el ciclo celular progresa hacia la mitad de la metafase. Durante la telofase, las proteínas se localizan en el cuerpo medio, en el puente intercelular, donde se eliminan tras la citocinesis.

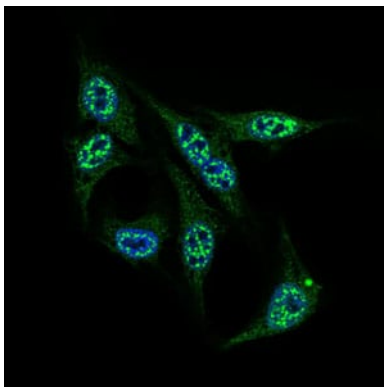
Área de Investigación

-

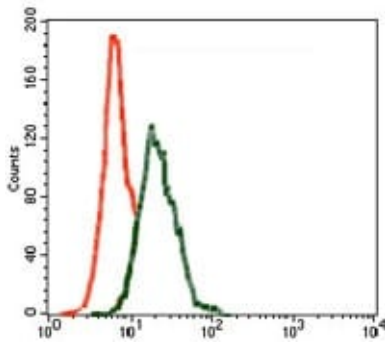
Datos de Imagen



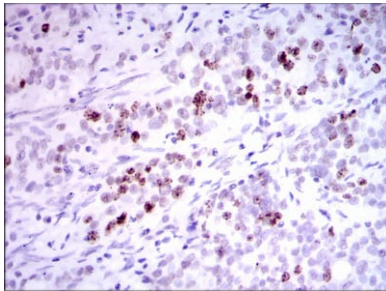
Línea negra: Antígeno de control (100 ng); Línea morada: Antígeno (10 ng); Línea azul: Antígeno (50 ng); Línea roja: Antígeno (100 ng);



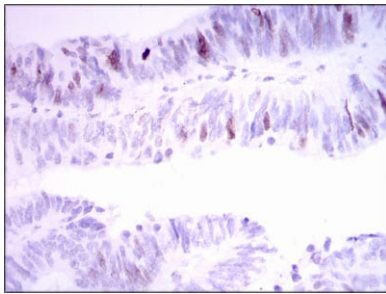
Análisis de inmunofluorescencia de células HepG2 con mAb de ratón INCENP (verde). Azul: colorante fluorescente de ADN DRAQ5.



Análisis citométrico de flujo de células Jurkat utilizando mAb de ratón INCENP (verde) y control negativo (rojo).



Análisis inmunohistoquímico de tejidos de cáncer de cuello uterino humano incluidos en parafina utilizando mAb de ratón INCENP con tinción DAB.



Análisis inmunohistoquímico de tejidos de cáncer de recto humano incluidos en parafina utilizando mAb de ratón INCENP con tinción DAB.