
Nombre del Producto: Anticuerpo monoclonal de ratón E2F1**Nº de Catálogo: AMM81150**

Solo para uso en investigación.

Resumen

Descripción	Anticuerpo monoclonal de ratón
Huésped	Ratón
Aplicación	WB,IHC,ELISA,FC
Reactividad	Humano, Ratón
Conjugación	No conjugado
Modificación	Sin modificar
Isotipo	Mouse IgG1
Clonalidad	Monoclonal
Formato	Líquido
Concentración	1 mg/ml
Almacenamiento	Hacer alícuotas y almacenar a -20°C (válido por 12 meses). Evitar ciclos de congelación/descongelación.
Envío	Bolsas de hielo
Tampon	Anticuerpo purificado en PBS con azida sódica al 0,05 %
Purificación	Purificación por afinidad

Aplicación

Relación de Dilución	WB 1:500-1:2000,IHC 1:200-1:1000,ELISA 1:5000-1:20000,FC 1:200-1:400
Peso Molecular	46.9kDa

Información del Antígeno

Nombre del Gen	E2F1
Nombres Alternativos	RBP3; E2F-1; RBAP1; RBBP3
ID del Gen	1869.0
ID SwissProt	Q01094
Inmunógeno	Fragmento recombinante purificado de E2F1 humano (AA: 69-223) expresado en E. Coli.

Antecedentes

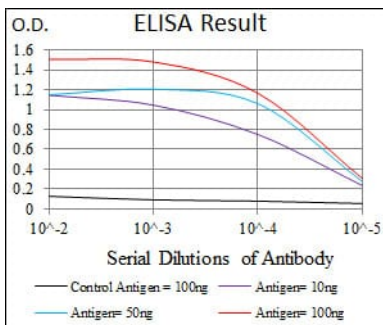
La proteína codificada por este gen pertenece a la familia de factores de transcripción E2F. Esta familia desempeña un papel crucial en el control del ciclo celular y la acción de las proteínas supresoras de tumores, y también es un objetivo de las

proteínas transformadoras de los virus tumorales de ADN pequeño. Las proteínas E2F contienen varios dominios conservados evolutivamente presentes en la mayoría de los miembros de la familia. Estos dominios incluyen un dominio de unión al ADN, un dominio de dimerización que determina la interacción con las proteínas de factores de transcripción reguladas por la diferenciación (DP), un dominio de transactivación enriquecido en aminoácidos ácidos y un dominio de asociación a proteínas supresoras de tumores integrado en el dominio de transactivación. Esta proteína y otras dos, E2F2 y E2F3, poseen un dominio adicional de unión a ciclina. Esta proteína se une preferentemente a la proteína pRB del retinoblastoma de forma dependiente del ciclo celular. Puede mediar tanto la proliferación celular como la apoptosis dependiente/independiente de p53.

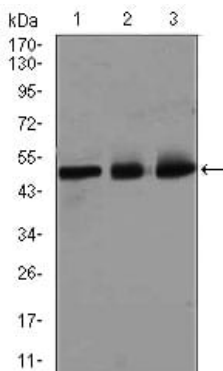
Área de Investigación

Apoptosis

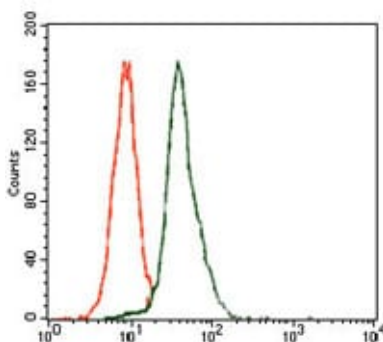
Datos de Imagen



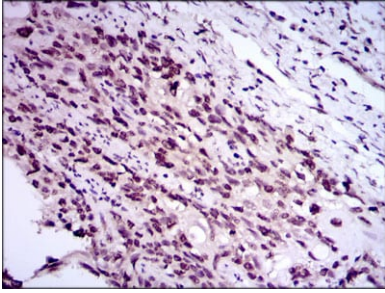
Línea negra: Antígeno de control (100 ng); Línea morada: Antígeno (10 ng); Línea azul: Antígeno (50 ng); Línea roja: Antígeno (100 ng);



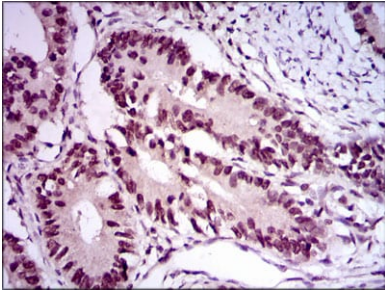
Análisis de transferencia Western utilizando mAb de ratón E2F1 contra lisado de células HeLa (1), SK-N-SH (2) y NIH3T3 (3).



Análisis citométrico de flujo de células HeLa utilizando mAb de ratón E2F1 (verde) y control negativo (rojo).



Análisis inmunohistoquímico de tejidos de cáncer esofágico humano incluidos en parafina utilizando mAb de ratón E2F1 con tinción DAB.



Análisis inmunohistoquímico de tejidos de cáncer de recto humano incluidos en parafina utilizando mAb de ratón E2F1 con tinción DAB.