

Nombre del Producto: Anticuerpo monoclonal de ratón LPA**Nº de Catálogo: AMM81146**

Solo para uso en investigación.

Resumen

Descripción	Anticuerpo monoclonal de ratón
Huésped	Ratón
Aplicación	IHC,ICC,ELISA
Reactividad	Humano
Conjugación	No conjugado
Modificación	Sin modificar
Isotipo	Mouse IgG1
Clonalidad	Monoclonal
Formato	Líquido
Concentración	1 mg/ml
Almacenamiento	Hacer alícuotas y almacenar a -20°C (válido por 12 meses). Evitar ciclos de congelación/descongelación.
Envío	Bolsas de hielo
Tampon	Anticuerpo purificado en PBS con azida sódica al 0,05 %
Purificación	Purificación por afinidad

Aplicación

Relación de Dilución	IHC 1:200-1:1000,ICC 1:200-1:1000,ELISA 1:5000-1:20000
Peso Molecular	501kDa

Información del Antígeno

Nombre del Gen	LPA
Nombres Alternativos	LP; AK38; APOA
ID del Gen	4018.0
ID SwissProt	P08519
Inmunógeno	Fragmento recombinante purificado de LPA humano (AA: 1823 - 2013) expresado en E. Coli.

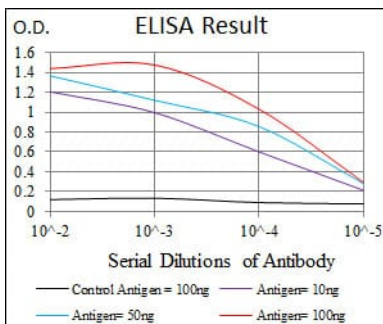
Antecedentes

La proteína codificada por este gen es una serina proteinasa que inhibe la actividad del activador tisular del plasminógeno tipo

I. Esta proteína constituye una porción sustancial de la lipoproteína(a) y se escinde proteolíticamente, lo que da lugar a fragmentos que se adhieren a las lesiones ateroscleróticas y promueven la trombogénesis. Los niveles plasmáticos elevados de esta proteína se relacionan con la aterosclerosis. Dependiendo del individuo, la proteína codificada contiene de 2 a 43 copias de dominios de tipo kringle. El alelo representado aquí contiene 15 copias de repeticiones de tipo kringle y corresponde al encontrado en la secuencia genómica de referencia.

Área de Investigación

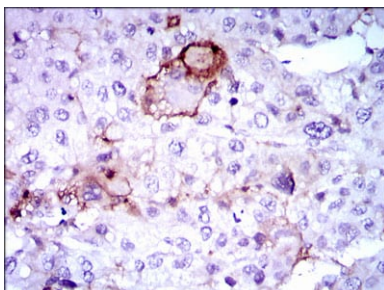
Datos de Imagen



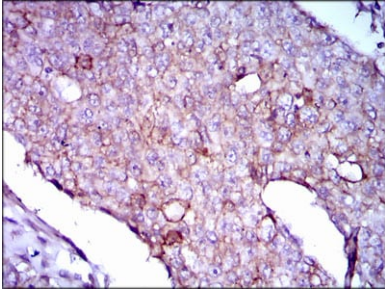
Línea negra: Antígeno de control (100 ng); Línea morada: Antígeno (10 ng); Línea azul: Antígeno (50 ng); Línea roja: Antígeno (100 ng);



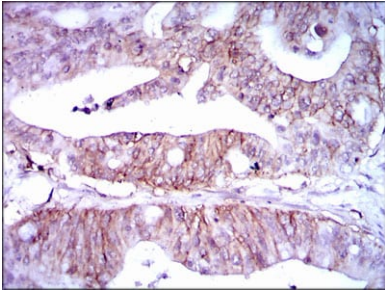
Análisis de inmunofluorescencia de células HepG2 con mAb de ratón LPA (verde). Azul: Colorante fluorescente de ADN DRAQ5. Rojo: Los filamentos de actina se han marcado con faloidina Alexa Fluor-555.



Análisis inmunohistoquímico de tejidos de cáncer de hígado humano incluidos en parafina utilizando mAb de ratón LPA con tinción DAB.



Análisis inmunohistoquímico de tejidos de cáncer de mama humano incluidos en parafina utilizando mAb de ratón LPA con tinción DAB.



Análisis inmunohistoquímico de tejidos de cáncer de recto humano incluidos en parafina utilizando mAb de ratón LPA con tinción DAB.