

**Nombre del Producto: Anticuerpo monoclonal de ratón Lplunc1****Nº de Catálogo: AMM81131**

Solo para uso en investigación.

**Resumen**

<b>Descripción</b>	Anticuerpo monoclonal de ratón
<b>Huésped</b>	Ratón
<b>Aplicación</b>	IHC,ICC,ELISA,FC
<b>Reactividad</b>	Humano
<b>Conjugación</b>	No conjugado
<b>Modificación</b>	Sin modificar
<b>Isotipo</b>	Mouse IgG1
<b>Clonalidad</b>	Monoclonal
<b>Formato</b>	Líquido
<b>Concentración</b>	1 mg/ml
<b>Almacenamiento</b>	Hacer alícuotas y almacenar a -20°C (válido por 12 meses). Evitar ciclos de congelación/descongelación.
<b>Envío</b>	Bolsas de hielo
<b>Tampon</b>	Anticuerpo purificado en PBS con azida sódica al 0,05 %
<b>Purificación</b>	Purificación por afinidad

**Aplicación**

<b>Relación de Dilución</b>	IHC 1:200-1:1000,ICC 1:200-1:1000,ELISA 1:5000-1:20000,FC 1:200-1:400
<b>Peso Molecular</b>	52.4kDa

**Información del Antígeno**

<b>Nombre del Gen</b>	Lplunc1
<b>Nombres Alternativos</b>	Bpifb1; RP23-154J12.1
<b>ID del Gen</b>	228801.0
<b>ID SwissProt</b>	Q61114
<b>Inmunógeno</b>	Fragmento recombinante purificado de Lplunc1 de ratón expresado en E. Coli.

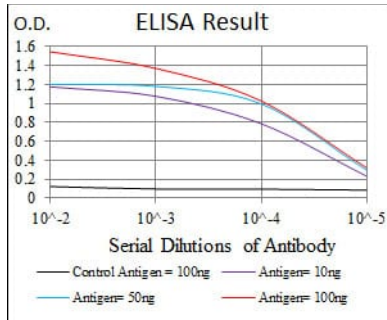
**Antecedentes**

El clon del epitelio del paladar, pulmón y nariz (Plunc, ahora denominado Splunc1) es una pequeña proteína secretada que se expresa en la orofaringe y las vías respiratorias superiores de humanos, ratones, ratas y vacas. Esta proteína es estructuralmente

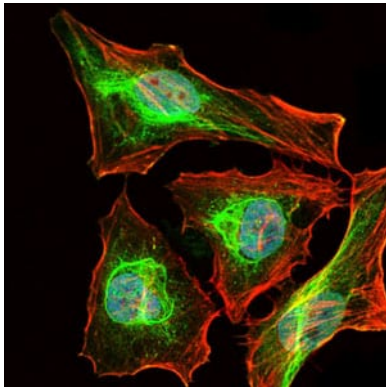
homóloga a mediadores conocidos de la defensa del huésped contra bacterias gramnegativas.

## Área de Investigación

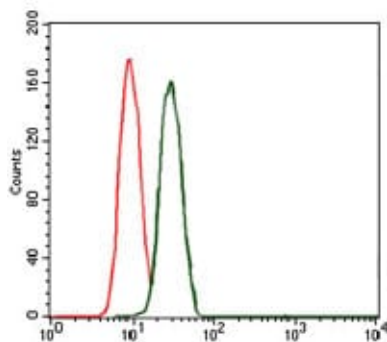
### Datos de Imagen



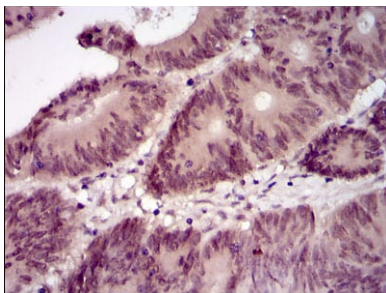
Línea negra: Antígeno de control (100 ng); Línea morada: Antígeno (10 ng); Línea azul: Antígeno (50 ng); Línea roja: Antígeno (100 ng);



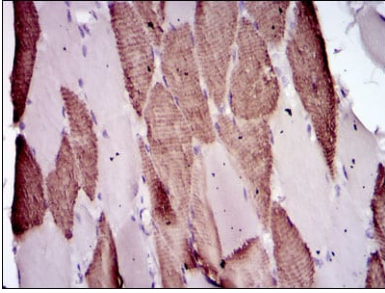
Análisis de inmunofluorescencia de células HeLa con el anticuerpo monoclonal de ratón Lplunc1 (verde). Azul: Colorante fluorescente de ADN DRAQ5. Rojo: Los filamentos de actina se han marcado con faloidina Alexa Fluor-555.



Análisis citométrico de flujo de células MCF-7 utilizando mAb de ratón Lplunc1 (verde) y control negativo (rojo).



Análisis inmunohistoquímico de tejidos de cáncer de colon humano incluidos en parafina utilizando mAb de ratón Lplunc1 con tinción DAB.



Análisis inmunohistoquímico de tejidos musculares humanos incluidos en parafina utilizando mAb de ratón Lplunc1 con tinción DAB.