

Nombre del Producto: Anticuerpo monoclonal de ratón MAP1LC3B**Nº de Catálogo: AMM81130**

Solo para uso en investigación.

Resumen

Descripción	Anticuerpo monoclonal de ratón
Huésped	Ratón
Aplicación	IHC,ICC,ELISA,FC
Reactividad	Humano, Ratón, Rata, Mono
Conjugación	No conjugado
Modificación	Sin modificar
Isotipo	Mouse IgG1
Clonalidad	Monoclonal
Formato	Líquido
Concentración	1 mg/ml
Almacenamiento	Hacer alícuotas y almacenar a -20°C (válido por 12 meses). Evitar ciclos de congelación/descongelación.
Envío	Bolsas de hielo
Tampon	PBS que contiene 0,03% de azida sódica.
Purificación	Purificación por afinidad

Aplicación

Relación de Dilución	IHC 1:50-1:100,ICC 1:50-1:100,ELISA 1:5000-1:20000,FC 1:200-1:400
Peso Molecular	14.6kDa

Información del Antígeno

Nombre del Gen	MAP1LC3B
Nombres Alternativos	LC3B; ATG8F; MAP1A/1BLC3
ID del Gen	81631.0
ID SwissProt	Q9GZQ8
Inmunógeno	Fragmento recombinante purificado de MAP1LC3B humano expresado en E. Coli.

Antecedentes

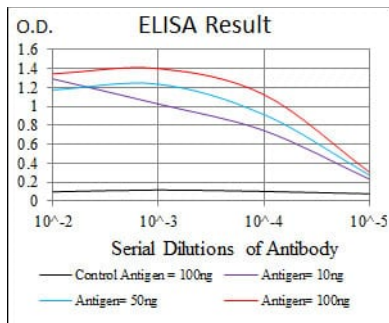
El producto de este gen es una subunidad de las proteínas MAP1A y MAP1B asociadas a los microtúbulos neuronales, que participan en el ensamblaje de los microtúbulos y son importantes para la neurogénesis. Estudios sobre el homólogo de rata

implican un papel de este gen en la autofagia, un proceso que implica la degradación masiva del componente citoplasmático.

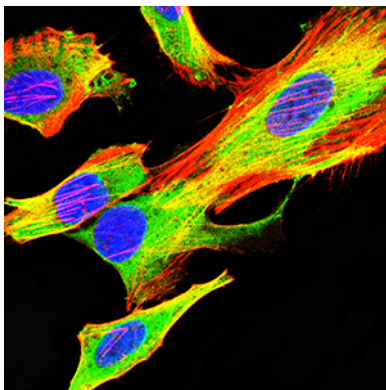
Área de Investigación

Autofagia

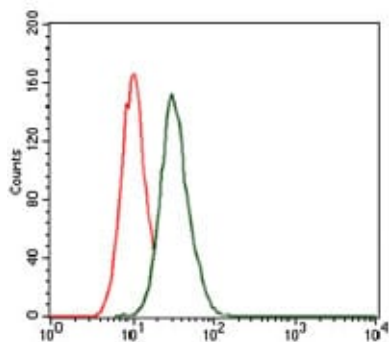
Datos de Imagen



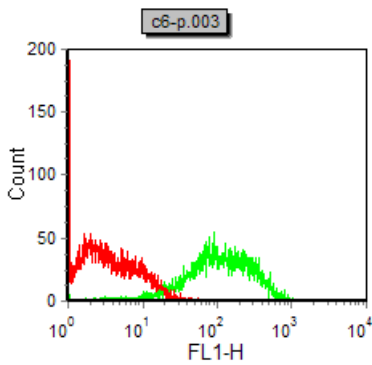
Línea negra: Antígeno de control (100 ng); Línea morada: Antígeno (10 ng); Línea azul: Antígeno (50 ng); Línea roja: Antígeno (100 ng);



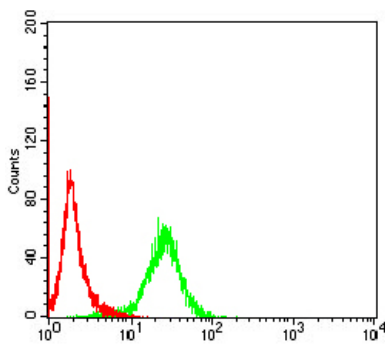
Análisis de inmunofluorescencia de células HeLa con el anticuerpo monoclonal de ratón MAP1LC3B (verde). Azul: colorante fluorescente de ADN DRAQ5. Rojo: los filamentos de actina se han marcado con Alexa Fluor-555 faloidina.



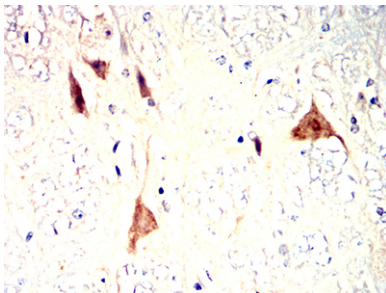
Análisis citométrico de flujo de células HeLa utilizando mAb de ratón MAP1LC3B (verde) y control negativo (rojo).



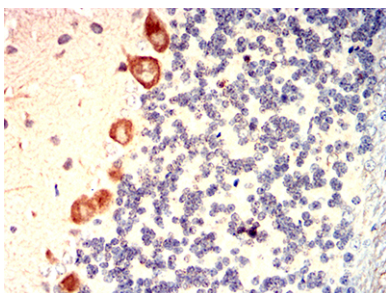
Análisis citométrico de flujo de células C6 utilizando mAb de ratón MAP1LC3B (verde) y control negativo (rojo).



Análisis citométrico de flujo de células NIH/3T3 utilizando mAb de ratón MAP1LC3B (verde) y control negativo (rojo).



Análisis inmunohistoquímico del cerebelo de ratón incluido en parafina utilizando el mAb de ratón MAP1LC3B con tinción DAB.



Análisis inmunohistoquímico del cerebelo de rata incluido en parafina utilizando mAb de ratón MAP1LC3B con tinción DAB.