
Nombre del Producto: Anticuerpo monoclonal de ratón Splunc2**Nº de Catálogo: AMM81126**

Solo para uso en investigación.

Resumen

Descripción	Anticuerpo monoclonal de ratón
Huésped	Ratón
Aplicación	IHC,ICC,ELISA,FC
Reactividad	Humano
Conjugación	No conjugado
Modificación	Sin modificar
Isotipo	Mouse IgG1
Clonalidad	Monoclonal
Formato	Líquido
Concentración	1 mg/ml
Almacenamiento	Hacer alícuotas y almacenar a -20°C (válido por 12 meses). Evitar ciclos de congelación/descongelación.
Envío	Bolsas de hielo
Tampon	Anticuerpo purificado en PBS con azida sódica al 0,05 %
Purificación	Purificación por afinidad

Aplicación

Relación de Dilución	IHC 1:200-1:1000,ICC 1:200-1:1000,ELISA 1:5000-1:20000,FC 1:200-1:400
Peso Molecular	-

Información del Antígeno

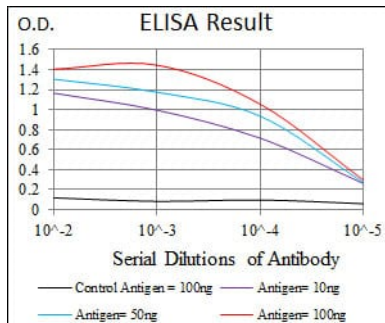
Nombre del Gen	Splunc2
Nombres Alternativos	Splunc2
ID del Gen	19194.0
ID SwissProt	P07743
Inmunógeno	Fragmento recombinante purificado de Splunc2 de ratón expresado en E. Coli.

Antecedentes

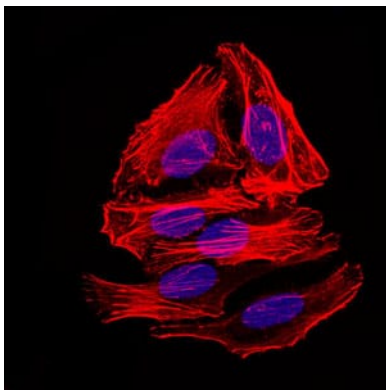
-

Área de Investigación

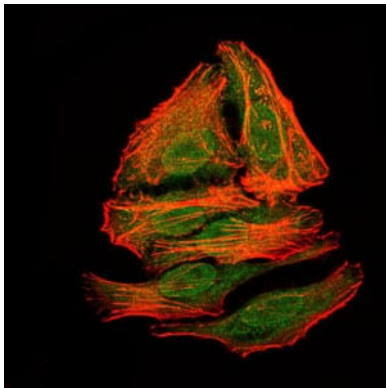
Datos de Imagen



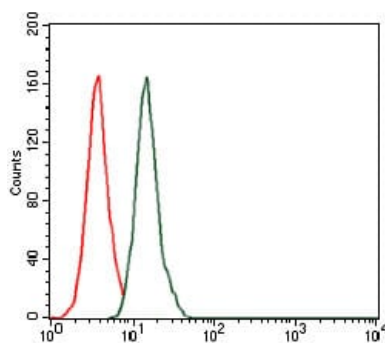
Línea negra: Antígeno de control (100 ng); Línea morada: Antígeno (10 ng); Línea azul: Antígeno (50 ng); Línea roja: Antígeno (100 ng);



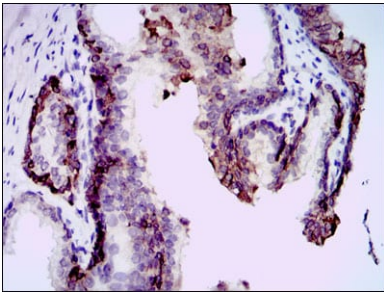
Análisis de inmunofluorescencia de células HepG2. Azul: Colorante fluorescente de ADN DRAQ5. Rojo: Los filamentos de actina se han marcado con faloidina Alexa Fluor-555.



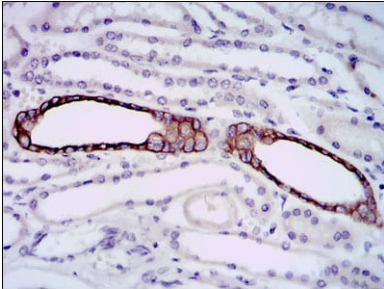
Análisis de inmunofluorescencia de células HepG2 con el anticuerpo monoclonal Splunc2 de ratón (verde). Rojo: Los filamentos de actina se han marcado con faloidina Alexa Fluor-555.



Análisis citométrico de flujo de células HeLa utilizando mAb Splunc2 de ratón (verde) y control negativo (rojo).



Análisis inmunohistoquímico de tejidos de próstata humanos incluidos en parafina utilizando mAb Splunc2 de ratón con tinción DAB.



Análisis inmunohistoquímico de tejidos renales humanos incluidos en parafina utilizando mAb Splunc2 de ratón con tinción DAB.