

Nombre del Producto: Anticuerpo monoclonal de ratón CEBPA**Nº de Catálogo: AMM81114**

Solo para uso en investigación.

Resumen

| | |
|-----------------------|---|
| Descripción | Anticuerpo monoclonal de ratón |
| Huésped | Ratón |
| Aplicación | WB,ELISA,FC |
| Reactividad | Humano |
| Conjugación | No conjugado |
| Modificación | Sin modificar |
| Isotipo | Mouse IgG1 |
| Clonalidad | Monoclonal |
| Formato | Líquido |
| Concentración | 1 mg/ml |
| Almacenamiento | Hacer alícuotas y almacenar a -20°C (válido por 12 meses). Evitar ciclos de congelación/descongelación. |
| Envío | Bolsas de hielo |
| Tampon | Anticuerpo purificado en PBS con azida sódica al 0,05 % |
| Purificación | Purificación por afinidad |

Aplicación

| | |
|-----------------------------|---|
| Relación de Dilución | WB 1:500-1:2000,ELISA 1:5000-1:20000,FC 1:200-1:400 |
| Peso Molecular | 37.5kDa |

Información del Antígeno

| | |
|-----------------------------|---|
| Nombre del Gen | CEBPA |
| Nombres Alternativos | CEBP; C/EBP-alpha |
| ID del Gen | 1050.0 |
| ID SwissProt | P49715 |
| Inmunógeno | Fragmento recombinante purificado de CEBPA humano expresado en E. Coli. |

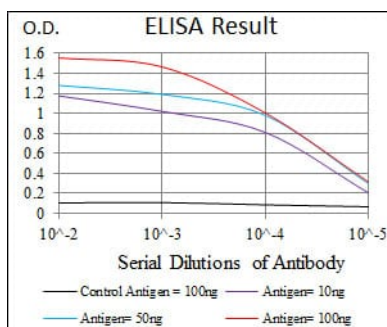
Antecedentes

La proteína codificada por este gen sin intrones es un factor de transcripción bZIP que puede unirse como homodímero a ciertos promotores y potenciadores. También puede formar heterodímeros con las proteínas relacionadas CEBP-beta y CEBP-

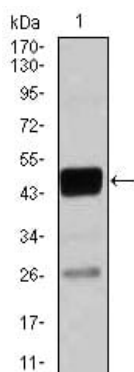
gamma. Se ha demostrado que la proteína codificada se une al promotor y modula la expresión del gen que codifica la leptina, una proteína que desempeña un papel importante en la homeostasis del peso corporal. Además, la proteína codificada puede interactuar con CDK2 y CDK4, inhibiendo así estas quinasas y causando una detención del crecimiento en células cultivadas.

Área de Investigación

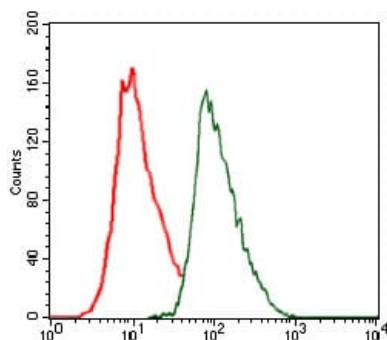
Datos de Imagen



Línea negra: Antígeno de control (100 ng); Línea morada: Antígeno (10 ng); Línea azul: Antígeno (50 ng); Línea roja: Antígeno (100 ng);



Análisis de transferencia Western utilizando mAb de ratón CEBPA contra lisado de células THP-1 (1).



Análisis citométrico de flujo de células HeLa utilizando mAb de ratón CEBPA (verde) y control negativo (rojo).