
Nombre del Producto: Anticuerpo monoclonal de ratón CRP**Nº de Catálogo: AMM81102**

Solo para uso en investigación.

Resumen

Descripción	Anticuerpo monoclonal de ratón
Huésped	Ratón
Aplicación	IHC,ELISA,FC
Reactividad	Humano
Conjugación	No conjugado
Modificación	Sin modificar
Isotipo	Mouse IgG1
Clonalidad	Monoclonal
Formato	Líquido
Concentración	1 mg/ml
Almacenamiento	Hacer alícuotas y almacenar a -20°C (válido por 12 meses). Evitar ciclos de congelación/descongelación.
Envío	Bolsas de hielo
Tampon	PBS que contiene 0,03% de azida sódica.
Purificación	Purificación por afinidad

Aplicación

Relación de Dilución	IHC 1:200-1:1000,ELISA 1:5000-1:20000,FC 1:200-1:400
Peso Molecular	25kDa

Información del Antígeno

Nombre del Gen	CRP
Nombres Alternativos	PTX1
ID del Gen	1401.0
ID SwissProt	P02741
Inmunógeno	Fragmento recombinante purificado de PCR humana expresada en E. Coli.

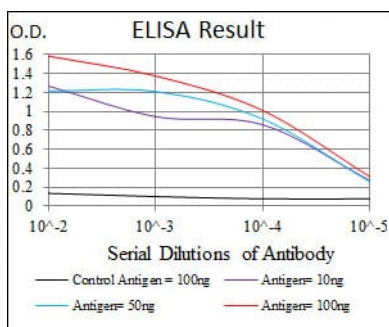
Antecedentes

La proteína codificada por este gen pertenece a la familia de las pentaxinas. Participa en diversas funciones de defensa del huésped gracias a su capacidad para reconocer patógenos extraños y células dañadas del huésped e iniciar su eliminación

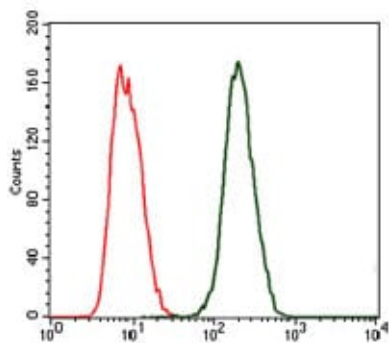
mediante la interacción con los sistemas efectores humorales y celulares en la sangre. En consecuencia, el nivel de esta proteína en plasma aumenta considerablemente durante la respuesta de fase aguda a lesiones tisulares, infecciones u otros estímulos inflamatorios.

Área de Investigación

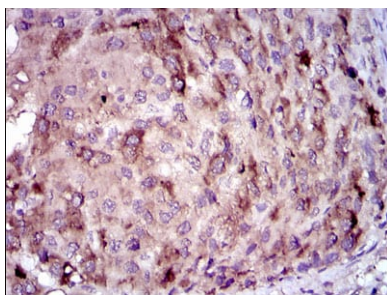
Datos de Imagen



Línea negra: Antígeno de control (100 ng); Línea morada: Antígeno (10 ng); Línea azul: Antígeno (50 ng); Línea roja: Antígeno (100 ng);



Análisis citométrico de flujo de células MCF-7 utilizando mAb de ratón CRP (verde) y control negativo (rojo).



Análisis inmunohistoquímico de tejidos de cáncer de hígado humano incluidos en parafina utilizando mAb de ratón CRP con tinción DAB.