

Nombre del Producto: Anticuerpo monoclonal de ratón ITGB1**Nº de Catálogo: AMM81100**

Solo para uso en investigación.

Resumen

Descripción	Anticuerpo monoclonal de ratón
Huésped	Ratón
Aplicación	WB,IHC,ELISA,FC
Reactividad	Humano, Mono
Conjugación	No conjugado
Modificación	Sin modificar
Isotipo	Mouse IgG1
Clonalidad	Monoclonal
Formato	Líquido
Concentración	1 mg/ml
Almacenamiento	Hacer alícuotas y almacenar a -20°C (válido por 12 meses). Evitar ciclos de congelación/descongelación.
Envío	Bolsas de hielo
Tampon	Anticuerpo purificado en PBS con azida sódica al 0,05 %
Purificación	Purificación por afinidad

Aplicación

Relación de Dilución	WB 1:500-1:2000,IHC 1:200-1:1000,ELISA 1:5000-1:20000,FC 1:200-1:400
Peso Molecular	88.4kDa

Información del Antígeno

Nombre del Gen	ITGB1
Nombres Alternativos	CD29; FNRB; MDF2; VLAB; GPIIA; MSK12; VLA-BETA
ID del Gen	3688.0
ID SwissProt	P05556
Inmunógeno	Fragmento recombinante purificado de ITGB1 humano expresado en E. Coli.

Antecedentes

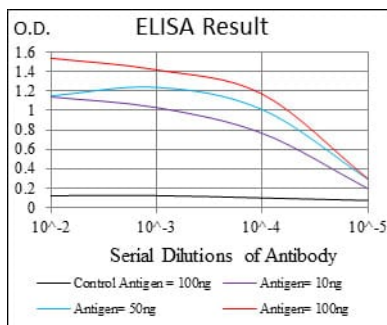
Las integrinas son proteínas heterodímeras compuestas por subunidades alfa y beta. Se han descrito al menos 18 subunidades alfa y 8 beta en mamíferos. Los miembros de la familia de las integrinas son receptores de membrana que participan en la

adhesión y el reconocimiento celular en diversos procesos, como la embriogénesis, la hemostasia, la reparación tisular, la respuesta inmunitaria y la difusión metastásica de células tumorales. Este gen codifica una subunidad beta. Se han encontrado múltiples variantes de transcripción con empalme alternativo que codifican diferentes isoformas proteicas para este gen.

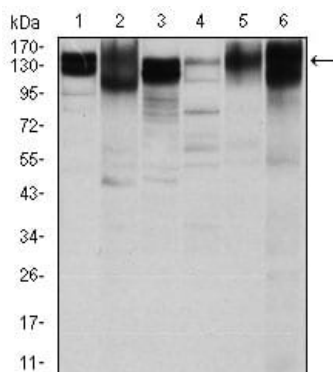
Área de Investigación

Vía de señalización PI3K-Akt

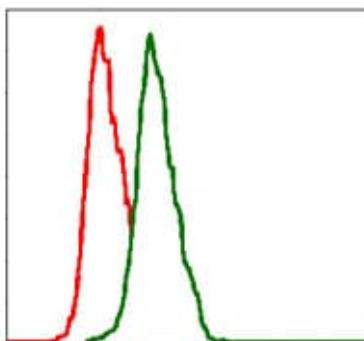
Datos de Imagen



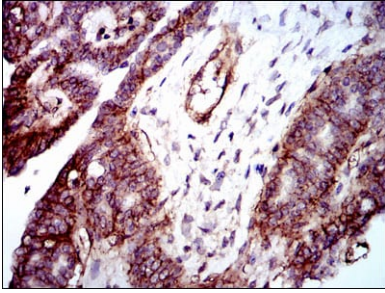
Línea negra: Antígeno de control (100 ng); Línea morada: Antígeno (10 ng); Línea azul: Antígeno (50 ng); Línea roja: Antígeno (100 ng);



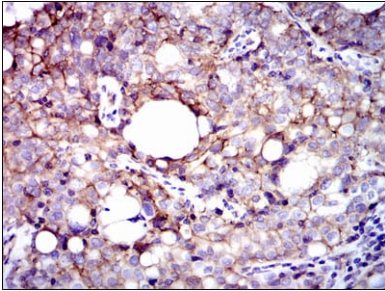
Análisis de transferencia Western utilizando mAb de ratón ITGB1 contra lisado de células Hela (1), HepG2 (2), A549 (3), Jurkat (4), L1210 (5) y Cos7 (6).



Análisis citométrico de flujo de células Hela utilizando mAb de ratón ITGB1 (verde) y control negativo (rojo).



Análisis inmunohistoquímico de tejidos de cáncer de ovario humano incluidos en parafina utilizando mAb de ratón ITGB1 con tinción DAB.



Análisis inmunohistoquímico de tejidos de cáncer de cuello uterino humano incluidos en parafina utilizando mAb de ratón ITGB1 con tinción DAB.