

**Nombre del Producto: Anticuerpo monoclonal de ratón RAF1****Nº de Catálogo: AMM81098**

Solo para uso en investigación.

**Resumen**

<b>Descripción</b>	Anticuerpo monoclonal de ratón
<b>Huésped</b>	Ratón
<b>Aplicación</b>	WB,IHC,ELISA,FC
<b>Reactividad</b>	Humano
<b>Conjugación</b>	No conjugado
<b>Modificación</b>	Sin modificar
<b>Isotipo</b>	Mouse IgG1
<b>Clonalidad</b>	Monoclonal
<b>Formato</b>	Líquido
<b>Concentración</b>	1 mg/ml
<b>Almacenamiento</b>	Hacer alícuotas y almacenar a -20°C (válido por 12 meses). Evitar ciclos de congelación/descongelación.
<b>Envío</b>	Bolsas de hielo
<b>Tampon</b>	Anticuerpo purificado en PBS con azida sódica al 0,05 %
<b>Purificación</b>	Purificación por afinidad

**Aplicación**

<b>Relación de Dilución</b>	WB 1:500-1:2000,IHC 1:200-1:1000,ELISA 1:5000-1:20000,FC 1:200-1:400
<b>Peso Molecular</b>	73kDa

**Información del Antígeno**

<b>Nombre del Gen</b>	RAF1
<b>Nombres Alternativos</b>	NS5; CRAF; Raf-1; c-Raf
<b>ID del Gen</b>	5894.0
<b>ID SwissProt</b>	P04049
<b>Inmunógeno</b>	Fragmento recombinante purificado de RAF1 humano expresado en E. Coli.

**Antecedentes**

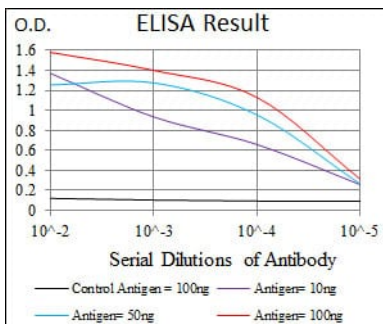
Este gen es el homólogo celular del gen viral raf (v-raf). La proteína codificada es una MAP quinasa (MAP3K), que actúa aguas abajo de la familia Ras de GTPasas asociadas a la membrana, a la que se une directamente. Una vez activada, la proteína celular

RAF1 puede fosforilar para activar las proteínas quinasas de doble especificidad MEK1 y MEK2, que a su vez fosforilan para activar las proteínas quinasas específicas de serina/treonina, ERK1 y ERK2. Las ERK activadas son efectores pleiotrópicos de la fisiología celular y desempeñan un papel importante en el control de la expresión génica implicada en el ciclo de división celular, la apoptosis, la diferenciación celular y la migración celular. Las mutaciones en este gen se asocian con el síndrome de Noonan 5 y el síndrome LEOPARD 2.

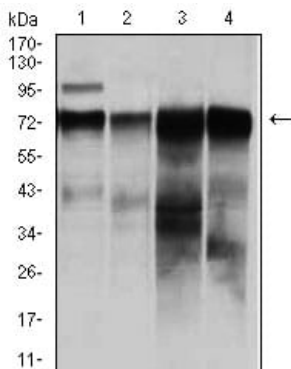
## Área de Investigación

Vía de señalización PI3K-Akt, vía de señalización mTOR, vía de señalización MAPK, vía de señalización Jak-STAT

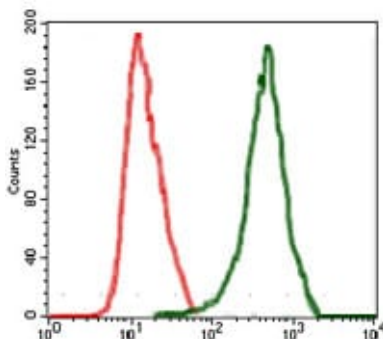
## Datos de Imagen



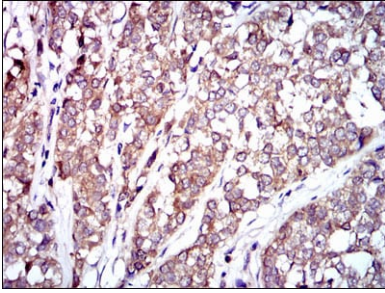
Línea negra: Antígeno de control (100 ng); Línea morada: Antígeno (10 ng); Línea azul: Antígeno (50 ng); Línea roja: Antígeno (100 ng);



Análisis de transferencia Western utilizando mAb de ratón RAF1 contra lisado de células HeLa (1), A431 (2), HepG (3) y SW620 (4).



Análisis citométrico de flujo de células MCF-7 utilizando mAb de ratón RAF1 (verde) y control negativo (rojo).



Análisis inmunohistoquímico de tejidos de cáncer de vejiga humano incluidos en parafina utilizando mAb de ratón RAF1 con tinción DAB.