

**Nombre del Producto: Anticuerpo monoclonal de ratón SKP1****Nº de Catálogo: AMM81084**

Solo para uso en investigación.

**Resumen**

<b>Descripción</b>	Anticuerpo monoclonal de ratón
<b>Huésped</b>	Ratón
<b>Aplicación</b>	WB,IHC,ELISA,FC
<b>Reactividad</b>	Humano
<b>Conjugación</b>	No conjugado
<b>Modificación</b>	Sin modificar
<b>Isotipo</b>	Mouse IgG1
<b>Clonalidad</b>	Monoclonal
<b>Formato</b>	Líquido
<b>Concentración</b>	1 mg/ml
<b>Almacenamiento</b>	Hacer alícuotas y almacenar a -20°C (válido por 12 meses). Evitar ciclos de congelación/descongelación.
<b>Envío</b>	Bolsas de hielo
<b>Tampon</b>	Anticuerpo purificado en PBS con azida sódica al 0,05%.
<b>Purificación</b>	Purificación por afinidad

**Aplicación**

<b>Relación de Dilución</b>	WB 1:500-1:2000,IHC 1:200-1:1000,ELISA 1:5000-1:20000,FC 1:200-1:400
<b>Peso Molecular</b>	19kDa

**Información del Antígeno**

<b>Nombre del Gen</b>	SKP1
<b>Nombres Alternativos</b>	OCP2; p19A; EMC19; SKP1A; OCP-II; TCEB1L
<b>ID del Gen</b>	6500.0
<b>ID SwissProt</b>	P63208
<b>Inmunógeno</b>	Fragmento recombinante purificado de SKP1 humano expresado en E. Coli.

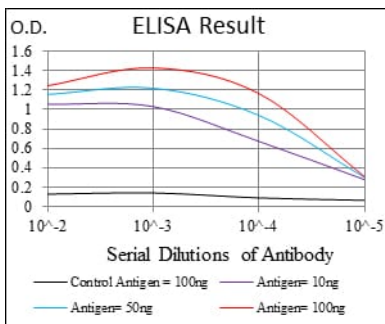
**Antecedentes**

Este gen codifica un componente de los complejos SCF, compuestos por esta proteína, la culina 1, una proteína de caja en anillo y un miembro de la familia de proteínas F-box. Esta proteína se une directamente al motivo F-box presente en las proteínas F-

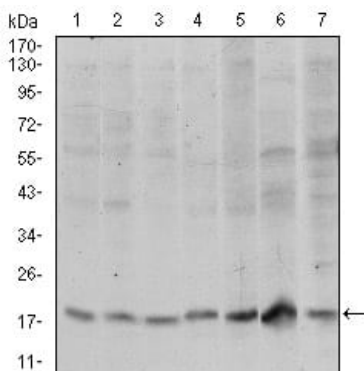
box. Los complejos SCF participan en la ubiquitinación regulada de sustratos proteicos específicos, lo que los dirige para su degradación por el proteosoma. Las proteínas F-box específicas reconocen diferentes proteínas diana, y se han identificado numerosos sustratos específicos de SCF, incluyendo reguladores de la progresión y el desarrollo del ciclo celular. Estudios también han caracterizado a la proteína como un factor de elongación de la ARN polimerasa II. El empalme alternativo de este gen da lugar a dos variantes de transcripción. Se ha identificado un pseudogén relacionado en el cromosoma 7.

## Área de Investigación

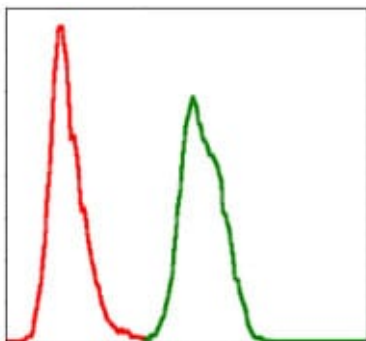
### Datos de Imagen



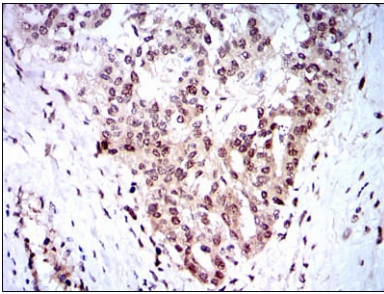
Línea negra: Antígeno de control (100 ng); Línea morada: Antígeno (10 ng); Línea azul: Antígeno (50 ng); Línea roja: Antígeno (100 ng);



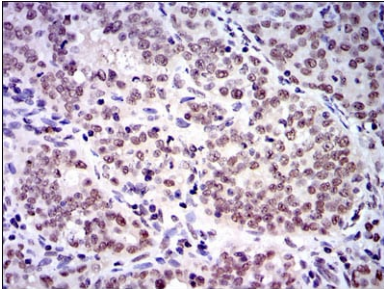
Análisis de transferencia Western utilizando mAb de ratón SKP1 contra lisado de células Hela (1), RAJI (2), Jurkat (3), MCF-7 (4), HepG2 (5), PC-12 (6) y Cos7 (7).



Análisis citométrico de flujo de células Hela utilizando mAb de ratón SKP1 (verde) y control negativo (rojo).



Análisis inmunohistoquímico de tejidos de cáncer de ovario humano incluidos en parafina utilizando mAb de ratón SKP1 con tinción DAB.



Análisis inmunohistoquímico de tejidos de cáncer de cuello uterino humano incluidos en parafina utilizando mAb de ratón SKP1 con tinción DAB.