

Nombre del Producto: Anticuerpo monoclonal de ratón CYP1A1**Nº de Catálogo: AMM81080**

Solo para uso en investigación.

Resumen

Descripción	Anticuerpo monoclonal de ratón
Huésped	Ratón
Aplicación	IHC,ELISA
Reactividad	Humano
Conjugación	No conjugado
Modificación	Sin modificar
Isotipo	Mouse IgG1
Clonalidad	Monoclonal
Formato	Líquido
Concentración	1 mg/ml
Almacenamiento	Hacer alícuotas y almacenar a -20°C (válido por 12 meses). Evitar ciclos de congelación/descongelación.
Envío	Bolsas de hielo
Tampon	Anticuerpo purificado en PBS con azida sódica al 0,05 %
Purificación	Purificación por afinidad

Aplicación

Relación de Dilución	IHC 1:200-1:1000,ELISA 1:5000-1:20000
Peso Molecular	58kDa

Información del Antígeno

Nombre del Gen	CYP1A1
Nombres Alternativos	AHH; AHRR; CP11; CYP1; P1-450; P450-C; P450DX
ID del Gen	1543.0
ID SwissProt	P04798
Inmunógeno	Fragmento recombinante purificado de CYP1A1 humano expresado en E. Coli.

Antecedentes

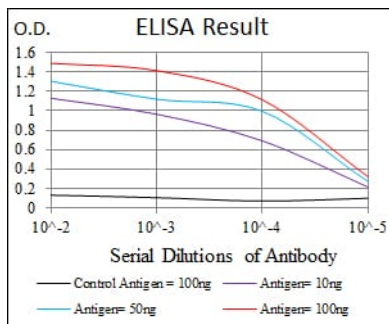
Este gen, CYP1A1, codifica un miembro de la superfamilia de enzimas del citocromo P450. Las proteínas del citocromo P450 son monooxigenasas que catalizan numerosas reacciones implicadas en el metabolismo de fármacos y la síntesis de colesterol,

esteroides y otros lípidos. Esta proteína se localiza en el retículo endoplasmático y su expresión es inducida por algunos hidrocarburos aromáticos policíclicos (HAP), algunos de los cuales se encuentran en el humo del cigarrillo. Se desconoce el sustrato endógeno de la enzima; sin embargo, es capaz de metabolizar algunos HAP a intermediarios cancerígenos. El gen se ha asociado con el riesgo de cáncer de pulmón. Un miembro de la familia relacionada, CYP1A2, se encuentra aproximadamente a 25 kb de CYP1A1 en el cromosoma 15.

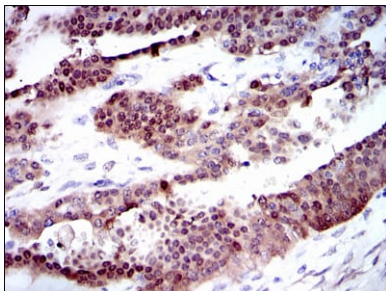
Área de Investigación

-

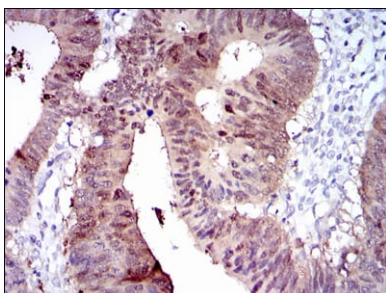
Datos de Imagen



Línea negra: Antígeno de control (100 ng); Línea morada: Antígeno (10 ng); Línea azul: Antígeno (50 ng); Línea roja: Antígeno (100 ng);



Análisis inmunohistoquímico de tejidos de cáncer de ovario humano incluidos en parafina utilizando mAb de ratón CYP1A1 con tinción DAB.



Análisis inmunohistoquímico de tejidos de cáncer de recto humano incluidos en parafina utilizando mAb de ratón CYP1A1 con tinción DAB.